



UNIVERSITÉ
SAVOIE
MONT BLANC

Département
APPRENDRE

Guide créer une SAÉ

Guide Enseignant

Sommaire

• Avant propos	P2	
• Créer une SAÉ, un stage ou une alternance dans KAPC+		P4
• Pourquoi utiliser KAPC+ ?	P5	
• Se connecter	P6	
• Page d'accueil	P7	

Créer une SAÉ, un stage ou une alternance dans KAPC+

Le principe étant le même pour les stages et alternance, le guide ne présente que la création de la SAÉ

Une **Situation d'Apprentissage et d'Évaluation (SAÉ)** est conçue pour soutenir le développement d'une ou plusieurs compétences. Les descriptions des compétences - c'est-à-dire leur intitulé, les situations professionnelles associées, les composantes essentielles, les niveaux et les apprentissages critiques et les situations professionnelles - sont préalablement saisies dans le logiciel par notre informaticien.

-

Il n'est pas possible de saisir une SAÉ tant que le référentiel n'est pas renseigné informatiquement.

-

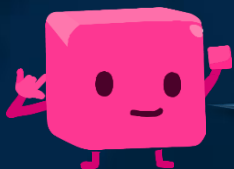
Certaines équipes souhaitent détailler les composantes essentielles et les apprentissages critiques. Cela n'est cependant pas une obligation : la description peut s'arrêter à une vue globale, sans entrer dans le détail des composantes essentielles ou des apprentissages critiques.

-

Dans le cas des **SAÉs, stages ou alternances**, conçus pour développer plusieurs compétences, la version actuelle du logiciel ne permet pas d'évaluer chaque compétence simplement. Le tableau de la page suivante vous permet de répondre à toutes les situations.

Création de SAÉs cas simples / cas complexes				
L'enseignant note une seule Compétence		Les +	Les -	Remarque
<p>Cas 1</p> <p>On évalue la SAÉ ou la Compétence</p> <p>Le travail de l'étudiant est visible dans l'onglet « <i>Mes actions/Mes SAÉ</i> »</p> <p>On évalue une compétence principale avec une note et une compétence secondaire sans note</p>		<ul style="list-style-type: none"> • Passage à la note possible dans KAPC+ • Evaluation formative sur les 2 compétences • Export automatique des notes 	<ul style="list-style-type: none"> • Ne permet pas l'évaluation de 2 compétences avec 2 notes distinctes • Bien préciser à l'étudiant ce qui sera évalué avec un passage à la note et sans passage à la note 	<ul style="list-style-type: none"> • Cas le plus simple une note = une compétence = une SAÉ • Il est nécessaire de bien préciser la compétence évaluée à l'apprenant.
La SAÉ supporte plusieurs Compétences		Les +	Les -	Remarque
<p>Cas 2</p> <p>On évalue la SAÉ mais pas les compétences. Dans l'onglet « <i>Mes actions/Mes SAÉ</i> »</p>	<p>Le travail de l'étudiant est visible dans l'onglet « <i>Mes actions/Mes SAÉ</i> »</p>	<ul style="list-style-type: none"> • Un seul lieu pour la démarche réflexive, les traces et les feedbacks etc. • Permet de donner une note à la SAÉ 	<ul style="list-style-type: none"> • Les compétences ne sont pas évaluées indépendamment 	<ul style="list-style-type: none"> • Étape Intermédiaire d'utilisation de l'eportfolio intéressante pour les maquettes qui ne sont pas en BCC • Adapté aux SAÉs dans les PN des BUT
<p>Cas 3</p> <p>On n'évalue pas la SAÉ dans l'onglet « <i>Mes actions/Mes SAÉ</i> » et on évalue les compétences dans l'onglet « <i>mes bilans par compétences</i> »</p>	<p>La SAÉ est visible dans l'onglet « <i>Mes actions/Mes SAÉ</i> » avec les auto positionnement sur les apprentissages critiques et on élude les zones 2 à 7. Le travail réflexif de l'étudiant se fait dans « <i>l'onglet mes bilans par compétences</i> » zones 1 à 5</p>	<ul style="list-style-type: none"> • Permet une évaluation compétence par compétence • Le travail réflexif se fait compétence par compétence • La compétence est alimentée par plusieurs SAÉs, stage, alternances. 	<ul style="list-style-type: none"> • La description de la SAÉ, l'autoévaluation des apprentissages critiques et le travail de l'étudiant se trouvent sur deux pages distinctes • Le passage à la note se fait manuellement 	<ul style="list-style-type: none"> • Compromis qui permet l'évaluation en compétence de Saé multi compétences en attendant la nouvelle version de eportfolio et l'évolution des maquettes
<p>Cas 4</p> <p>On évalue les compétences indépendamment dans l'onglet « <i>Mes actions/Mes SAÉ</i> »</p>	<p>La SAÉ est dupliquée. Ex.</p> <p>SAÉ 101.CPC1 SAÉ 101.CPC2 SAÉ 101.CPC3</p>	<ul style="list-style-type: none"> • Permet une évaluation compétence par compétence • Les évaluations formative et certificatives, puis le passage à la note se font sur la même feuille 	<ul style="list-style-type: none"> • Répétition du travail de l'étudiants avec parfois les mêmes traces, preuves, démarche réflexive sur différentes pages "<i>mes actions</i>" • Ne permet pas une vision globale de la SAÉ • La démarche réflexive est découpée 	<ul style="list-style-type: none"> • Multiplication du travail pour les étudiants et les enseignants • Risque de confusion
<p>Cas 5</p> <p>On évalue la SAÉ dans l'onglet « <i>Mes actions/Mes SAÉ</i> » et les compétences dans l'onglet « <i>mes bilans par compétences</i> »</p>	<p>La description de la SAÉ est visible dans l'onglet « <i>Mes actions/Mes SAÉ</i> ».</p> <p>Le travail réflexif de l'étudiant se fait et sur la SAÉ et dans l'onglet <i>mes bilans par compétences</i></p>	<ul style="list-style-type: none"> • Permet une évaluation de la SAÉ • Permet une évaluation compétence par compétence • La démarche réflexive est accompagnée dans la SAÉ et compétence par compétence • Les évaluations formative et certificatives se font sur la compétence 	<ul style="list-style-type: none"> • Double travail de l'étudiant, une pour la SAÉ et une pour chaque compétence • La description de la SAÉ, l'autoévaluation des apprentissages critiques et le travail de l'étudiant se trouvent sur deux pages distinctes • Le passage à la note se fait manuellement 	<ul style="list-style-type: none"> • Multiplication du travail pour les étudiants et les enseignants • Risque de confusion

Créer une SAÉ, un stage ou une alternance dans KAPC+



Méthode de saisie

Dans tous les cas

- [Étape 1](#), code et nom de la SAÉ
- [Étape 2](#), Lier la SAÉ aux compétences
- [Étape 3](#), Zone 1
 - Ajouter des composantes essentielles
 - Ajouter des apprentissages critiques
 - Scénariser les évaluations par pairs, tuteur et autoévaluations
- [Étape 4](#); Zone 2.
 - Description de la SAÉ et attendus de vos évaluateurs enseignants
 - 2 choix d'évaluation ([cf. ici](#)). Cas 1 et 2 ou cas 3-4-5

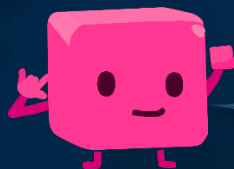
Cas 1 et 2 Evaluation dans l'onglet « *mes actions mes traces* »

- **Étape 5 Les Zones de l'onglet « *mes actions mes traces* »**
 - [Zone 3](#) Aide pour mon travail réflexif et mon évaluation
 - [Zone 4](#) Analyse et réflexivité sur vos actions
 - [Zone 5](#) Mes traces significatives
 - [Zone 7](#) Évaluation de la Saé par l'enseignant dans l'onglet « *mes actions mes Saé* ».(cas 1 et 2)
- [Étape 6](#); Comprendre les Zones d'aides et d'accompagnement des étudiants dans la démarche Portfolio de l'onglet mes bilans par compétence

Cas 3-4-5 Evaluation dans l'onglet « *mes bilans par compétences* »

- **Étape 5; Onglet « *mes bilans par compétence* »**
 - Zones d'accompagnement des étudiants dans l'onglet « *mes bilans par compétence* »
 - [Zone](#) Synthèse des apprentissages critiques (cadre bleu clair)
 - [Zone 1](#) Recul réflexif sur vos actions et justification de votre développement de compétence
 - [Zone 2-3-4](#)
 - [Zone 5](#) Évaluation de la compétence en lien avec le niveau sur lequel l'étudiant se positionne (cas 2-3-4)

Créer une SAÉ, un stage ou une alternance dans KAPC+



Méthode de saisie

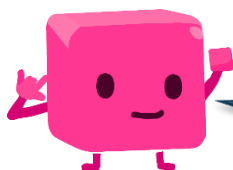
Dans tous les cas

- [Étape 6 Evaluations](#)
 - [Evaluation cas 1,2,4 et 5](#) P 28
 - [Evaluation cas 3 et 5](#) P 29
 - [Évaluation / Exporter des notes](#) P 30

Saisir une SAÉ dans KAPC +

Étape 1, code et nom de la SAÉ

Cas 1 à 5



Depuis l'accueil, sélectionner la formation dans laquelle vous intervenez et le type d'AMS que vous proposez (SAÉ, Stage, Alternance)

Saisissez un code ou une partie du code

Portfolios



Tableau de bord
de Romain Morcelet

22/07/2025

SAés BUT Génie Civil -
Construction Durable

22/07/2025

SAés BUT Techniques de
Commercialisation

16/07/2025

SAés CMI Géosciences

17/07/2025

SAés Master Advance
Mecatronics

21/07/2025

Stages et
alternances BUT Génie
Civil - Construction
Durable

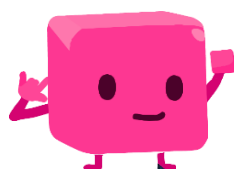
16/07/2025

Stages et
alternances BUT
Techniques de
Commercialisation

16/07/2025

Stages et alternances CM
Géosciences

17/07/2025



Portfolios

Tableau de bord de Romain Morcelet (Girardin Eric)

22/07/2025

SAés BUT Génie Civil - Construction Durable (Makkasse Hamid)

23/07/2025

SAés BUT Techniques de Commercialisation (Makkasse Hamid)

16/07/2025

SAés CMI Géosciences (michel marquette)

17/07/2025

SAés DU Mon Nouveau Projet (michel marquette)

23/07/2025

Master Advance Mecatronics (michel marquette)

21/07/2025

et alternances BUT Génie Civil - Construction Durable (Makkasse Hamid)

16/07/2025

et alternances BUT Techniques de Commercialisation (Makkasse Hamid)

16/07/2025

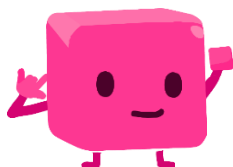
2 affichages possibles ;
Par Widgets ou Par liste

La fonction « tableau de bord » sera
explorée plus loin

Saisir une SAÉ dans KAPC +

Étape 1, code et nom de la SAÉ

Cas 1 à 5



Cliquez ici pour voir les SAÉS déjà enregistrées

Cliquez ici pour ajouter une SAÉ, en modifier, en supprimer. Le bouton noir et les instructions de création de SAÉ apparaissent

KARUTA
open source portfolio

SAés BUT Génie Civil - Construction Durable

Cliquez pour revenir en
SAés

Modélisation d'un élément structurel simple et de son chargement

Calcul des sollicitations et des déformations d'une structure d'un ouvrage simple à l'aide d'un logiciel professionnel

Relevé planimétrique et altimétrique

Tx publics et topo

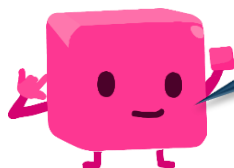
Intitulé de ma SAé (à modifier)

SAés BUT Génie Civil - Construction Durable

SAés

Cliquez ici pour créer une SAé

Bien respecter les instructions de codage de la SAÉ (voir page suivante)



Créer une SAé

SAés

Formation

DU Mon Nouveau Projet

Instructions

Les codes de vos SAés doivent vous être fournis par votre administrateur Karuta / ingénieur pédagogique (codes APOGEE). Ils sont utilisés pour envoyer les notes des étudiants à l'administration.

Important

Chaque SAés doit avoir un code unique.

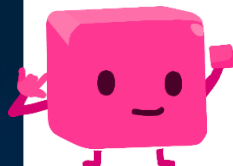
Les caractères permis sont : A-Z, a-z, 0-9, le trait d'union (-) et le caractère de soulignement (_).

Le code ne peut **pas** contenir d'espace, de caractères accentués ni de caractères spéciaux (& * / % etc).

Saisir une SAÉ dans KAPC +

Étape 1, code et nom de la SAÉ

Cas 1 à 5



Cliquer « *choix des utilisateurs par l'enseignant* » s'il n'y a qu'un évaluateur.

Cliquer « *choix des évaluateurs par l'étudiant* » quand il y a plusieurs évaluateurs. Les enseignants donneront la liste des évaluateurs aux étudiants ultérieurement.



Recherche ...



Éditer



Créer une SAÉ ▾

Créer une SAÉ avec choix des évaluateurs par l'enseignant

Créer une SAÉ avec choix des évaluateurs par l'étudiant

DU Mon Nouveau Projet



C'est ici qu'il faut coder correctement

Chaque SAÉ doit avoir un code unique. Les caractères permis sont : A-Z, a-z, 0-9, le trait d'union (-) et le caractère de soulignement (_).

Le code ne peut pas contenir d'espace, de caractères accentués ni de caractères spéciaux (& * / % etc.).

Fabriquer un gâteau d'anniversaire

Code

SAÉ 1.3

Valeur

Libellé

Fabriquer un gâteau d'anniversaire

On ne remplit pas la zone « valeur » qui est destinée aux informaticiens

Ici le titre de la SAÉ doit être explicite

Dans les pages KAPC+ la SAÉ apparaît code + libellé. Il est plus simple pour l'étudiant de se répéter. Il apparaîtra parfois, « SAÉ 1.3 Fabriquer un gâteau d'anniversaire » parfois « SAÉ 1.3 SAÉ 1.3 Fabriquer un gâteau d'anniversaire »

Saisir une SAÉ dans KAPC +

Étape 1, code et nom de la SAÉ

Cas 1 à 5

SAés

Créer une SAÉ ▾

Formation

BUT Génie Civil - Construction Durable

Instructions

Les codes de vos SAés doivent vous être fournis par votre administrateur Karuta / ingénieur pédagogique (codes APOGEE). Ils sont utilisés pour envoyer les notes des étudiants à l'administration.

Important

Chaque SAés doit avoir un code unique.

Les caractères permis sont : A-Z, a-z, 0-9, le trait d'union (-) et le caractère de soulignement (_).

Le code ne peut **pas** contenir d'espace, de caractères accentués ni de caractères spéciaux (& * / % etc).

SAE1-03 Modélisation d'un élément structural simple et de son chargement

✎ 🗑 ⬆ Non évaluée

SAE2-04 Calcul des sollicitations et des déformations d'une structure d'un ouvrage simple à l'aide d'un logiciel professionnel

✎ 🗑 ⬆ Non évaluée

SAE2-03 Relevé planimétrique et altimétrique

✎ 🗑 ⬆ Non évaluée

SAE1-02 Tx publics et topo

✎ 🗑 ⬆ Non évaluée

codeSAe Intitulé de ma SAé (à modifier)

✎ 🗑 ⬆ Non évaluée

codeSAÉ x.x Intitulé de ma SAé (à modifier)

✎ 🗑 ⬆ Non évaluée

SAÉ 1.3 Fabriquer un gâteau d'anniversaire

✎ 🗑 ⬆ Non évaluée



Pour corriger c'est ici avec le crayon

Ou là si vous êtes dans la description de la SAÉ

Code

SAÉ 1.3

Valeur

Libellé

Fabriquer un gâteau d'anniversaire

Fermer

x d'anniversaire



Publier

Non e

Évaluation non c

Saisir une SAÉ dans KAPC +

Étape 2, Lier la SAÉ aux compétences

Cas 1 à 5



Le nombre de SAÉ est différent en fonction du type d'évaluation que vous décidez. [Page 5](#)

cas 1 et 2 une seule SAÉ

Cas 3-4-5 dupliquer la SAÉ

Exemple cas 1-2

«Relevé planimétrique et altimétrique»

CPC 1 : solutions techniques en bâtiment

CPC 2 : solutions techniques en travaux publics

Je crée

-la SAE2-03 Relevé planimétrique

J'ajouterai les 2 compétences à l'étape suivante

Exemple cas 3-4-5

«Relevé planimétrique et altimétrique»

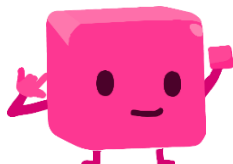
CPC 1 : solutions techniques en bâtiment

CPC 2 : solutions techniques en travaux publics

Je crée

-la SAE2-03 CPC x Relevé planimétrique...

-la SAE2-03 CPC xx Relevé planimétrique...



Pour entrer les caractéristiques de la SAÉ cliquer dessus

SAés Créer une SAé

Formation

Instructions
Les codes de vos SAés doivent vous être fournis par votre administrateur Karuta / ingénieur pédagogique (codes APOGEE). Ils sont utilisés pour envoyer les notes des étudiants à l'administration.

Important
Chaque SAés doit avoir un code unique.
Les caractères permis sont : A-Z, a-z, 0-9, le trait d'union (-) et le caractère de soulignement (_).
Le code ne peut pas contenir d'espaces, de caractères accentués ni de caractères spéciaux (& * / % etc).

SAE2-04 Calcul des sollicitations et des déformations d'une structure simple à l'aide d'un logiciel professionnel				Non évaluée
SAE1-03 Modélisation d'un élément structural simple et de son chargement				Non évaluée
SAE2-03 Relevé planimétrique et altimétrique				Non évaluée
SAE1-02 Tx publics et topo				Non évaluée
SAE 1.3 Fabriquer un gâteau d'anniversaire				Non évaluée

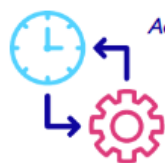
Saisir une SAÉ dans KAPC +

Étape 2, Lier la SAÉ aux compétences

Cas 1 à 5

+

SAÉ 1.3 Fabriquer un gâteau d'anniversaire



Action de type Situation d'Apprentissage et d'Évaluation (SAÉ)

1. Compétence(s) et niveau(x) associé(e)s

Ajouter des compétences

Important

Si vous ajoutez des évaluations par le pair ou le tuteur pro au niveau d'une compétence, vous devez ajouter une évaluation par ce même acteur au niveau de la SAÉ (tout en bas de cette page).

– 2. Description de enseignants

Description courte

Vos fichiers d'instru

Vos évaluateurs en

Date d'échéance



Ajouter une ou des compétences

Sélectionner celle ou celles qui concernent la SAÉ

Ajouter

Ajouter des compétences

☐ Sélectionner/Désélectionner tout

- ☐ BUT-GCCD-C1spec Solutions techniques en Bâtiment
- ☐ BUT-GCCD-C2spec Solutions techniques en Travaux Publics
- ☐ BUT-GCCD-C4spec Organisation de chantier
- ☐ BUT-GCCD-C5spec Suivi technique d'un ouvrage
- ☐ BUT-GGCCD-C3spec Dimensionnement

Ajouter

Fermer

Saisir une SAÉ dans KAPC +

Étape 3, Zone 1 Ajouter des composantes essentielles

Cas 1 à 5



1. Compétence(s) et niveau(x) associé(e)s

Ajouter des compétences

Important

Si vous ajoutez des évaluations par le pair ou le tuteur pro au niveau d'une compétence, vous devez ajouter une évaluation par ce même acteur au niveau de la SAÉ (tout en bas de cette page).

– SOLUTIONS TECHNIQUES EN BÂTIMENT



Composantes essentielles prises en compte

Ajouter des composantes

Situations professionnelles prises en compte

Ajouter des situations



Même principes pour les composantes essentielles et les situations professionnelles.

Il n'apparaît que ce qui concerne la compétence.

Ajouter

Fermer

Mobiliser toutes les composantes essentielles dans une SAÉ n'est pas toujours faisable. Dans ce cas, on crée une SAÉ mobilisant un maximum de composantes essentielles pour conserver un savoir agir complexe. La composante essentielle non mobilisée le sera obligatoirement dans une autre SAÉ.

Saisir une SAÉ dans KAPC +

Étape 3, zone 1 sélectionner le niveau

Cas 1 à 5

Les apprentissages critiques et le contexte de la SAÉ évoluent en fonction du niveau. Plus la complexité des tâches et des apprentissages critiques augmente, plus on peut certifier que le niveau de développement de la compétence augmente.

Il faut donc sélectionner le niveau attendu puis les apprentissages critiques mobilisés dans la SAÉ.

Sélectionner le niveau avec le crayon

Puis le menu déroulant

Sélectionner le niveau visé

BUT-GCCD-C1No1 Niveau 1 - Représenter des solutions techniques

BUT-GCCD-C1No1 Niveau 1 - Représenter des solutions techniques

BUT-GCCD-C1No2 Niveau 2 - Choisir et justifier des solutions techniques en phase prépa ou EXE

BUT-GCCD-C1No3 Niveau 3 - Choisir et justifier des solutions techniques en phase études

Fermer

Saisir une SAÉ dans KAPC +

Étape 3 zone 1 Ajouter apprentissages critiques et évaluations

Cas 1 à 5



Même principes pour ajouter les apprentissages critiques

sélectionner le niveau (sur le crayon)

Puis ajouter des évaluations intermédiaires

Situations professionnelles prises en compte Ajouter des situations

En tant que technicien bâtiment en phase conception ou préparation 🗑️ ⬆️

En tant que technicien bâtiment dans un bureau d'études techniques en phase EXE 🗑️ ⬆️

Sélectionner le niveau visé ⓘ
NIVEAU 1 - REPRÉSENTER DES SOLUTIONS TECHNIQUES ✎

Apprentissages critiques mobilisés ⓘ Ajouter des apprentissages

🗑️ ⬆️ Ajouter les évaluations ▾

Analyser des plans et des documents techniques

Réflexion sur ma mobilisation

🗑️ ⬆️ Ajouter les évaluations ▾

Ajouter une évaluation par un pair
Ajouter une évaluation par un tuteur pro
Ajouter une évaluation par un enseignant

Le logiciel **KAPC+** vous permet de scénariser **trois types d'évaluations** en complément de l'autoévaluation. Les **évaluations formatives**, sous forme de feedbacks, sont essentielles à la progression des étudiants. Pratiquées régulièrement à l'oral, elles sont également **scénarisées** pour inciter l'étudiant à se positionner et à expliciter sa réflexion par écrit.

L'évaluation par les pairs permet un apprentissage mutuel. Il pousse à la métacognition et aux débats socio-constructivistes. Il permet aussi à l'étudiant de s'emparer de ce qu'on attend de lui. Il soutient l'estime de soi et la motivation.

L'évaluation par un tuteur pro donne sens au travail de l'étudiant dans le réel de son activité de stage ou d'alternance. Il soutient l'estime de soi et la motivation.

Les évaluations réalisées par les enseignants peuvent être **formatives**, comme celles mentionnées précédemment, mais aussi **certificatives**. Elles incluent alors des éléments tels que l'attribution de notes, la validation du niveau de compétences impactant la validation du diplôme.

Saisir une SAÉ dans KAPC +

Etape 4 ; Zone 2. Description de la SAÉ / évaluateurs / date

Cas 1 à 5

Décrire un résumé de la SAÉ avec le crayon

Téléverser vos fichiers depuis votre ordinateur par exemple la description de la SAÉ

Associer les évaluateurs qui auront accès au Portfolio de vos étudiants.

— 2. Description de la SAé et attendus de vos évaluateurs enseignants


Description courte de la SAé et consignes

Voir sujet à télécharger ci-dessous.

Vous déposerez **votre preuve de compétence = trace d'action** (fichier PDF) + **analyse réflexive** (commentaires)

Vos fichiers d'instructions à consulter

Ajouter un document

 SAE1-03 Modélisation d'un élément structurel simple et de son chargement 2024-25.pdf

Vos évaluateurs enseignants

Associer des évaluateurs

Emmanuel Policet

Romain Morcelet

Date d'échéance

Indiquer une date de rendu si nécessaire.

Les Zones de l'onglet « *mes actions mes traces* »

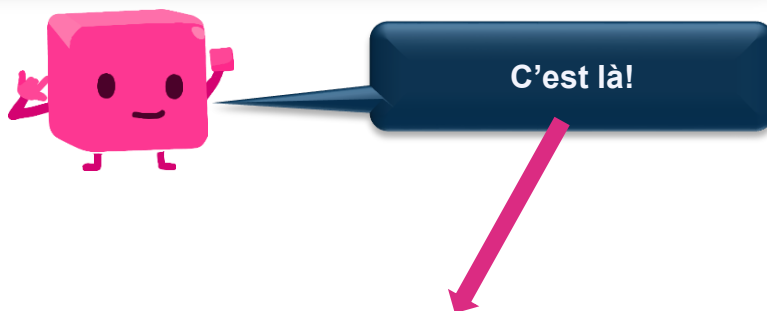
Etape 5 ; Zone 3. Aide pour mon travail réflexif et mon évaluation

Cas 1 à 2

La zone 3 est à l'attention des étudiants. Par défaut elle présente les différentes zones de l'interface étudiants enseignants. Elle reprend en simplifiant les descriptions du présent document.

Les enseignants peuvent adapter le texte de cette partie mais ne peuvent pas modifier le titre.

La zone 3 est ignorée dans les cas 3-4-5



– 3. Aide pour mon travail réflexif et mon évaluation

- Dans la zone 2. *Description de la SAé et évaluateurs* : **prenez connaissance des informations transmises par vos enseignants et suivez leurs consignes**
- Dans la zone 4. *Analyse et réflexivité sur vos actions* : répondez aux questions **en faisant le lien avec les éléments des compétences** de votre référentiel de formation qui sont associées à cette action (zone 1.). Justifiez que vous les avez développés et pris en compte en adaptant votre manière d'agir.
- Dans la zone 5, pour démontrer votre progression sur vos compétences **appuyez vous sur des traces pertinentes** que vous pouvez déposer dans la sous-rubrique *Mes actions et traces* et associer depuis la zone de dépôt de traces dans cette fiche.
- Dans la zone 6, **Si vous avez besoin d'aide, vous pouvez aussi envoyer une demande de feedback à votre enseignant** en renseignant l'objet de votre demande. Attendez qu'il vous réponde avant d'envoyer une autre demande !
- Dans la zone 7. Évaluation en bas de cette fiche, **remplissez tout d'abord votre bloc d'auto-évaluation** afin de vous positionner en fonction des différents critères sur un niveau de réussite de votre action. Attention cette évaluation n'est pas certificative. L'enseignant ou dans certain cas également le tuteur professionnel vous évalueront ensuite. Pour cela dans les blocs d'évaluation concernés **demandez une évaluation**. Vous verrez leurs retours directement dans cette fiche.

NB : si des compétences sont associées à cette SAé, cette SAé sera réciproquement associée à chaque page compétence concernée de la section Mes bilans par compétence.

Les Zones de l'onglet « *mes actions mes traces* »

Etape 5 zone 4. : Analyse et réflexivité sur vos actions

Cas 1 à 2

La démarche réflexive est le **moteur** du développement des compétences.

Les enseignants peuvent/doivent adapter, ajouter ou supprimer ces questions en fonction des contextes, des niveaux, des disciplines ...



Même principe que plus haut pour
modifier, préciser ajouter et supprimer

— 4. Analyse et réflexivité sur vos actions

Ajouter une question

Quelles ont été vos **démarches**, **prises de décisions**, degré d'implication et d'autonomie ?

Quelles **ressources** avez vous choisies et combinées pour réaliser vos tâches et résoudre les problèmes rencontrés dans cette SAé ?

En vous appuyant sur vos traces, justifiez la **maîtrise des apprentissages visés**, ainsi que la prise en compte des **composantes essentielles** pour le développement de vos compétences.

Quelles **ressources** vous manquent pour atteindre la compétence abordée par cette SAé ? Si c'était

Les Zones de l'onglet « *mes actions mes traces* »

Etape 5 - zone 5. « *Mes traces significatives* » associées à cette action en lien avec le niveau de développement d'une ou plusieurs compétences

Cas 1 à 2

Cette zone est destinée aux étudiants. Il n'y a rien à prévoir pour l'enseignant.

-

Les étudiants utiliseront cette zone pour vous présenter les traces qu'ils estiment propices à démontrer ou soutenir leur compétence.

-

Le titre de la zone n'est pas modifiable

-

Voir le guide « *focus traces* »

Etape 5 zone 6. Feedback de mon enseignant sur cette action (si besoin)

Cette zone se remplira automatiquement quand les étudiants vous demanderont un ou plusieurs feedbacks.

-

Il n'y a rien à prévoir pour l'enseignant.

-

Le titre de la zone n'est pas modifiable

Les Zones de l'onglet « *mes actions mes traces* »

Zone 7. Évaluation de la SAÉ par l'enseignant.

Cas 1 à 2

Dans cette version du logiciel KAPC+ l'enseignant peut modifier les items de la grille d'évaluation mais ni les fourchettes de notes ni ajouter de cadre

— 7. Évaluation de ma SAÉ

Grille d'évaluation

Non validé (0 à 9)	Validé (10 à 12)	Validé avec brio (13 à 16)	Félicitations du jury (17 à 20)
<ul style="list-style-type: none">Mauvaise explicationNe répond pas correctement à la problématique viséeNe prend pas en compte toutes les composantes essentielles associéesCertaines traces sont contestables : validité, authenticité...Les traces n'abordent pas tous les attendus visés (compétences, apprentissages, ressources...)Pas ou peu d'analyse réflexiveRetard abusif	<ul style="list-style-type: none">Action répondant basiquement à la problématique visée par la SAÉTraces qui attestent bien des niveaux de compétences, apprentissages et ressources incontournables visésAnalyse réflexive sommaire, peu de lien avec le référentiel de compétences	<ul style="list-style-type: none">Action bien maîtriséeAnalyse réflexive assez approfondie :<ul style="list-style-type: none">Explication très claire de la démarche empruntéeChoix pertinents et combinaisons efficaces des ressourcesFait preuve d'auto-régulation	<ul style="list-style-type: none">Action complexe et parfaitement maîtrisée par rapport au niveau viséAnalyse réflexive pertinente et cohérente par rapport au référentiel de compétences :<ul style="list-style-type: none">Démarche clairement explicitéeBonne démonstration que l'action correspond aux objectifs de la SAE et du référentiel de compétencesEvalue bien son action et propose des pistes d'amélioration et d'auto-régulation réalistes et adaptées



Même principe que plus haut pour modifier, préciser les questions. Cliquer sur le stylo.

Ici les enseignants commentent et donne une note

Les notes et commentaires peuvent être cachés à l'étudiant. Le dernier enseignant valide la note et les commentaires.

N'oubliez pas de finaliser en haut à droite, le bouton noir dans le bandeau Bleu.

Évaluations

Évaluation par mon ou mes enseignant(s)

Selon l'enseignant

Non validé (0 à 9)

Commentaires

srth thh

Romain Morcelet - 25/08/2025 14:42:12

Note

4/20

Demandée le

25/08/2025 15:17:15

Échanges privés entre évaluateurs

L'étudiant a confondu sel et sucre

Vous avez terminé la saisie de la SAÉ (pour les cas 1 et 2)



Les Zones de la page « mes bilans par compétence »

Cas 3-4-5

Les zones « mes bilans par compétence » ne sont pas visible depuis le compte enseignant

Les étapes de saisies pour l'enseignant sont les mêmes que les cas 1 et 2 page 7 à 16

Les compétences sont mises en évidence dans la page « mes bilans par compétence » en combinant les savoirs nécessaires à la compétence (savoirs*, savoir-faire*, savoir-être*). La page donne une vision globale centrée sur les compétences développées dans plusieurs SAÉs

Dans un premier temps, l'étudiant fait son propre bilan en s'auto évaluant ou en faisant évaluer ses apprentissages critiques dans la page « mon portfolio de compétence ».

Dans un deuxième temps il fait son bilan sur l'intégralité de ou des compétences qu'il développe en demandant des évaluations extérieures (enseignant, pairs, tuteurs etc.)

La page « mes bilans par compétence » permet aussi de sélectionner des traces, de prouver sa réflexivité, de demander des feedbacks, d'associer des évaluateurs, puis d'obtenir une appréciation globale. L'enseignant peut donner une note sur 20 après l'auto évaluation de l'étudiant.

Arrivée sur la page Mes bilans par compétence

Intitulé de la compétence

Description si nécessaire

Les composantes essentielles

Les Situations professionnelles

Mon portfolio de compétence

Mon profil et consentement

Mes formations et références

Mes actions et traces

Mes bilans par compétence



Solutions techniques en Bâtiment



Informations sur la compétence

Définition de la compétence

Elaborer des solutions techniques de tout ou partie d'un projet de Bâtiment

Composantes essentielles

- En s'appuyant sur une démarche d'analyse multicritères incluant les problématiques de la construction durable
- En collaborant efficacement dans la perspective d'une démarche BIM
- En produisant les pièces écrites et graphiques nécessaires qui respecteront le cahier des charges et le cadre réglementaire

Situations professionnelles

- En tant que technicien bâtiment en phase conception ou préparation
- En tant qu'assistant maîtrise d'oeuvre bâtiment
- En tant que technicien bâtiment dans un bureau d'études techniques en phase EXE

Les Zones de la page « *mes bilans par compétence* »

Cas 3-4-5

Les zones des pages « *mes bilans par compétence* » ne sont pas visibles directement depuis le compte enseignant.

Les enseignants ne peuvent pas modifier la page « *mes bilans par compétence* ».

Les étudiants ont accès à 6 zones (la première n'est pas numérotée)

- Zone de synthèse des apprentissages critiques alimenté par la zone 1 de la page « *mon portfolio de compétence* »
- Zone 1 « *recul réflexif sur vos actions...* » avec 3 niveaux proposés et des menus accordéons en cliquant sur la croix
- Zone 2 « *traces significatives* » qui fonctionne comme les traces dans les cas 1 et 2. Voir aussi le guide « *focus traces* »
- Zone 3 « *Mon évaluateur enseignant* » permet à l'étudiant de sélectionner les évaluateurs souhaitées par l'enseignant.

— Synthèse des apprentissages critiques (regroupés par niveaux) de cette compétence développés dans vos actions

— Niveau 1 - Maîtriser les concepts fondamentaux au dimensionnement

— MODÉLISATION D'UN ÉLÉMENT STRUCTUREL SIMPLE ET DE SON CHARGEMENT

— 1. Recul réflexif sur vos actions et justification de votre développement de cette compétence
(faire le lien avec les éléments du référentiel de compétences et avec vos traces de développement de cette compétence)

+ Bilan réflexif pour le 1er niveau de la compétence

— 2. Traces significatives en lien avec cette compétence

Associer des

— 3. Mon évaluateur enseignant ?

Associer des

Les Zones de la page « *mes bilans par compétence* »

Cas 3-4-5

Les zones des pages « *mes bilans par compétence* » ne sont pas visibles directement depuis le compte enseignant.

- Zone 4 « *Feedback de mon enseignant* » . Pour recevoir et répondre aux feedback voir le guide « *focus feedback* »
- Zone 5 Évaluation de la compétence Voir plus loin



Vous avez terminé
la saisie de la SAÉ
pour les cas 3-4-5

Evaluation

Tous les cas

Pour se faire évaluer, l'étudiant doit demander une évaluation. La demande se fait soit dans la zone 7 des pages « **Mes actions/mes SAÉs** », soit dans la zone 5 des pages « **mes bilans par compétence** », soit dans les 2

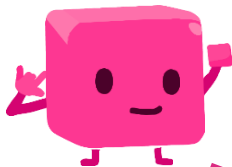
-
-
- Cas 1 : Cas le plus simple; l'étudiant demande l'évaluation dans la zone 7 de la page « **Mes actions/mes SAÉs** » → L'enseignant donne une note qui sera une note de SAÉ ou une note de compétence dans la maquette
-
- Cas 2 : l'étudiant demande l'évaluation dans la zone 7 de la page « **Mes actions/mes SAÉs** » → L'enseignant donne une note de SAÉ qui sera une note pour plusieurs compétences dans la maquette
-
- Cas 3 : l'étudiant demande les évaluations dans la zone 5 des pages « **mes bilans par compétence** » compétence par compétence → L'enseignant donne une note à chaque compétence indépendamment. Chaque compétence est évaluée indépendamment dans la maquette (3 compétences → 3 évaluations → 3 notes différentes)
-
- Cas 4 : l'étudiant demande les évaluations dans la zone 7 de la page « **Mes actions/mes SAÉs** » → L'enseignant donne une note à chaque compétence indépendamment. Chaque compétence est évaluée indépendamment dans la maquette (3 compétences → 3 évaluations → 3 notes différentes)
-
- Cas 5 : l'étudiant demande l'évaluation dans la zone 7 de la page « **Mes actions/mes SAÉs** » et dans la zone 5 de la page « **mes bilans par compétence** » compétence par compétence → L'enseignant donne une note de SAÉ et des notes de Compétences

Evaluation

Tous les cas

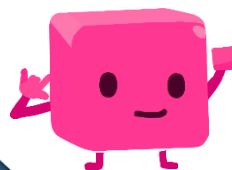
Vous recevez les demandes d'évaluation qui apparaissent dans le tableau de bord ou dans les onglets concernés.

Voici l'interface coté enseignant.
-
Depuis votre tableau de bord



	SAés	Stages	Autres actions	Compétences	Projet de vie
Demandes de feedback	0	0	0	2	0
À évaluer	0	0	0	1	

Dans « **mes SAés/SAés à évaluer** » pour les cas 1,2,4 et 5



Dans « **Compétences/compétences à évaluer** » pour les cas 3 et 5

Mon profil SAés Stages et alternance

Demandes de feedback - SAés

SAés à évaluer

SAés évaluées

Feedback répondu - SAés

mes Autres actions **Compétences** Exporter des notes Projet d

Demandes de feedback - Compétences

Compétences à évaluer

Compétences évaluées

Feedback répondu - Compétences

Evaluation

Tous les cas

Vous arrivez sur le tableau des SAÉs ou Compétences à évaluer.

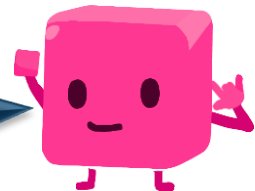
Dans le cas 1,2,4 et 5 vous visualisez la page SAÉ des étudiants. Dans les cas 3 et 5 vous visualisez la page « *mon portfolio de compétence* », une compétence à la fois.

Compétences à évaluer

Étudiant	🔼🔽 Date de la demande	🔼🔽 Compétence	🔼🔽 Évaluation par l'enseignant - M
elisabeth	05/11/2025, 15:06:02	Dimensionnement 🧑🧑	

Vous les ranger à votre guise par ordre alphabétique étudiants, par date, par compétences etc. avec les double flèches

Cliquez sur les jumelles pour voir le travail des étudiants



KAPC vous permet de visionner l'intégralité du travail de l'étudiant sur une seule page. Vous retrouvez

- Les descriptions
- Les questions
- Les traces
- Les demandes et réponses de feedback
- Les grilles d'évaluations,
- Les autoévaluation
- Les évaluation par les pairs
- Les éventuelles premières évaluations.

Evaluation / mettre une note

Cas 1,2,4 et 5 « Saés/ Saés à évaluer »

Vous entrez sur la page de l'étudiant par la SAÉ

Dans le cas de plusieurs évaluateurs, l'enseignant peut laisser des commentaires visibles par l'étudiant et des commentaires privés visibles uniquement par les évaluateurs. Le dernier enseignant valide la note et les commentaires partagés avec l'étudiant.

Évaluations

Mon auto-évaluation

Date 04/09/2025,
10:13:49

Selon moi

Validé avec brio (13 à 16)

Commentaires

J'ai compris la demande du client mais je dois progresser sur l'anglais. Je pourrais faire mieux la prochaine fois car...

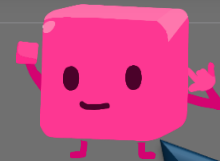
Évaluation par mon ou mes enseignant(s)

Selon l'enseignant

Commentaires

Note

Demandée le
04/09/2025, 10:15:00



- Cliquez sur les crayons pour
- Donner une fourchette de note
 - Ecrire vos commentaires
 - Saisir la note
 - échanger des commentaires avec les autres enseignants

Échanges privés entre évaluateurs



N'oubliez pas de bien finaliser.
(bouton en haut à droite de la
feuille), puis soumettre

Attention

Fermer

Finaliser

Voulez-vous soumettre ? Vous ne pourrez plus modifier ou supprimer. Cette action est irréversible.

Annuler

Soumettre

évaluation demandée le 2025-09-04 10:15:00

Evaluation / mettre une note

Cas 3 et 5

Vous entrez sur la page de l'étudiant par la compétence et par niveau

Dans les cas 3 et 5 vous visualisez la page « *mon portfolio de compétence* »



Vous avez en plus accès

- Au niveau de développement de la compétence
- A l'autoévaluation de l'étudiant

Avec les crayons vous évaluez

- La maîtrise
- Vous commentez
- Vous saisissez la note



N'oubliez pas de bien finaliser.
(bouton en haut à droite du carré
puis soumettre

Attention

Voulez-vous soumettre ? Vous ne pourrez plus modifier ou supprimer. Cette action est irréversible.

Annuler

Soumettre

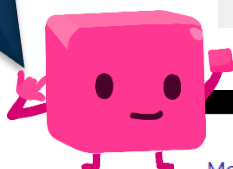
Évaluation / Exporter les notes

Tous les cas

Depuis votre tableau de bord

- Export des notes

- Choix d'AMS ou compétence



Mon profil SAés Stages alternances Autres actions Compétences **Export des notes** Projet de



de la période

la période

2025/09/01

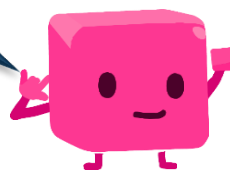


2025/12/01



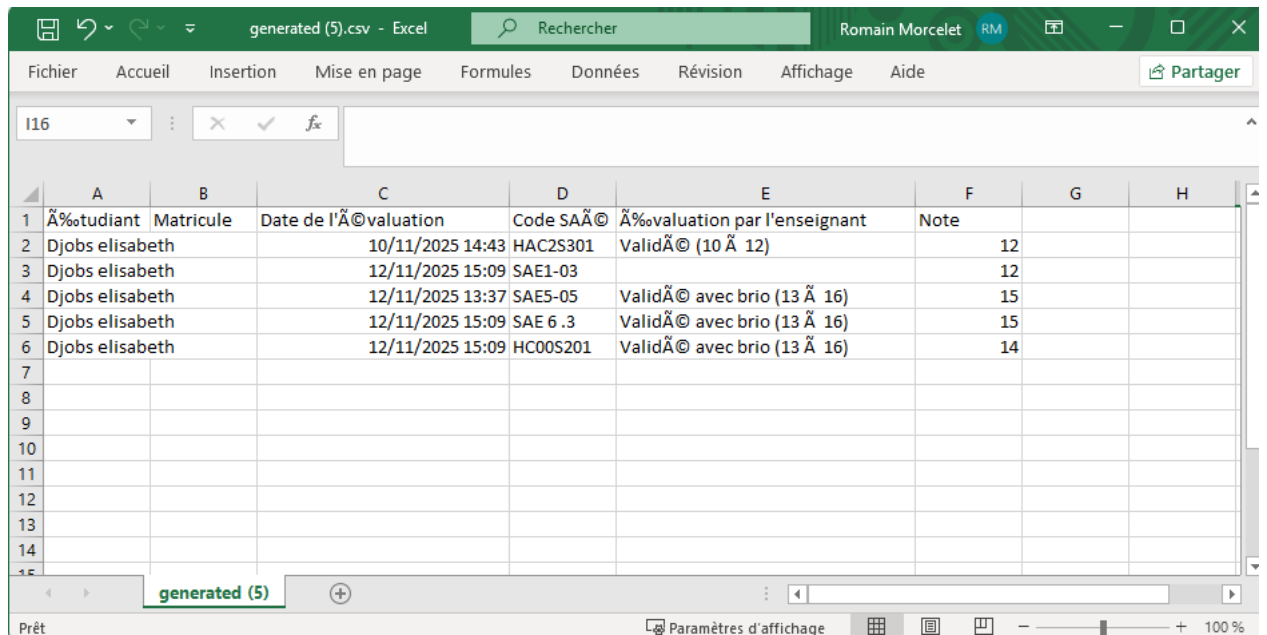
Encadrer les dates

- Exporter en .csv (lisible dans un tableur.)



Evaluation / Exporter les notes

Tous les cas



	A	B	C	D	E	F	G	H
	%tudiant	Matricule	Date de l'@valuation	Code SAA@	%valuation par l'enseignant	Note		
1	Djobs elisabeth		10/11/2025 14:43	HAC2S301	Valid@ (10 @ 12)	12		
2	Djobs elisabeth		12/11/2025 15:09	SAE1-03		12		
3	Djobs elisabeth		12/11/2025 13:37	SAE5-05	Valid@ avec brio (13 @ 16)	15		
4	Djobs elisabeth		12/11/2025 15:09	SAE 6 .3	Valid@ avec brio (13 @ 16)	15		
5	Djobs elisabeth		12/11/2025 15:09	HC00S201	Valid@ avec brio (13 @ 16)	14		
6								
7								
8								
9								
10								
11								
12								
13								
14								
15								



Vous avez terminé
les évaluations et
exporté les notes