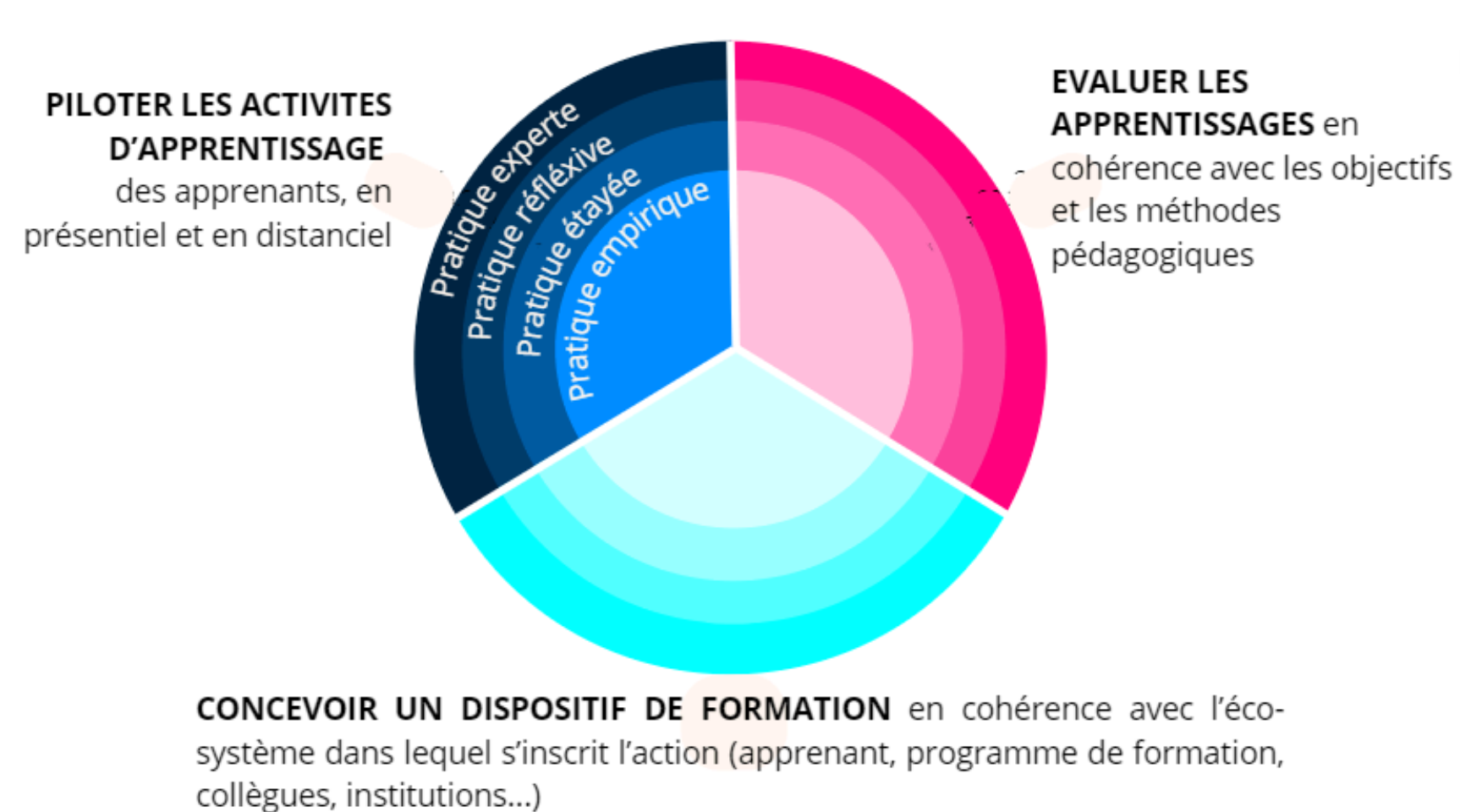


Référentiel de compétence en enseignement à l'USMB



Ce document est le fruit du travail du département APPRENDRE de l'Université Savoie Mont Blanc, à partir d'une collaboration au sein du réseau des conseillers pédagogiques de la région AURA (PEnSERA, 2019). Les compétences sont déclinées en 4 composantes essentielles, 6 situations professionnelles (MESRI, 2018), 20 trajectoires de développement (Tardif, 2006) dont la progression s'envisage sur 4 niveaux inspirés de Bédard (2014).

Les critères de ces niveaux de développement sont explicités dans des grilles permettant le positionnement individuel de l'enseignant.

Bibliographie :

Bédard, D. (2014). Chapitre 5. Être enseignant ou devenir enseignant dans le supérieur : telle est la question...de posture ! In *La pédagogie universitaire à l'heure du numérique*. Bruxelles : De Boeck Supérieur.

Douady, J., Ferrarini, J.F., Lafon, E. & Rimbaud, C. (2019, mai). Élaboration, via une communauté de pratique, d'une grille de positionnement visant le développement des compétences pédagogiques attendues des enseignants du supérieur. Communication du Réseau PEnSERA aux journées de l'AIPU France, Strasbourg, 21-22 mai 2019.

MESRI (2018). *Repères pour l'exercice du métier d'enseignant-chercheur*, document de travail produit par le Ministère. Repéré à : <https://www.aefinfo.fr/assets/medias/documents/4/7/471232.pdf> (consulté le 7/3/2019).

Tardif, J. (2006). *L'évaluation des compétences. Documenter le parcours de développement*. Montréal : Chenelière Education.

Composantes essentielles

- En soutenant la dynamique motivationnelle
- En favorisant un climat et des interactions propices aux apprentissages
- En s'adaptant aux contextes, aux aléas et à la diversité des apprenant.e.s
- En accompagnant les apprenant.e.s vers l'autonomie

Niveaux de développement

- Pratique empirique : j’agis intuitivement en me basant sur mon expérience et mes connaissances
- Pratique étayée : j'interroge, je confronte et j'étaye ma pratique, par exemple en m'appuyant sur la littérature disponible (notamment en sciences de l'éducation), en partageant avec mes collègues, en sollicitant un service d'accompagnement pédagogique...
- Pratique réflexive : je fais preuve d’une pratique étayée et je mets en place une évaluation et des régulations dans une démarche d'amélioration continue de mes pratiques

Pratique experte : je démontre une pratique réflexive et je diffuse (auprès de la communauté enseignante, ou plus largement) le contenu et l'analyse de mes pratiques

Situation professionnelle	Trajectoires de développement
Animation d'enseignements	Gérer les ressources (humaines, temporelles, spatiales, matérielles, technologiques)
	Etablir de façon claire et positive le contrat pédagogique
	Engager et maintenir les apprenant.e.s dans la tâche
	Intervenir face aux problèmes (prévenir, observer, évaluer, agir)

Trajectoires de développement	Pratique empirique	Pratique étayée	Pratique réflexive	Pratique experte
Gérer les ressources (humaines, temporelles, spatiales, matérielles, technologiques).	J'utilise les différentes ressources de manière intuitive.	Je gère les différentes ressources en me documentant à propos des méthodes associées pertinentes.s.	Je mets en place un processus formalisé d'amélioration continue de ma gestion des ressources.	Je partage et diffuse des méthodes éprouvées de gestion des ressources variées auprès de mes collègues.
Etablir de façon claire et positive le contrat pédagogique.	Je rappelle parfois aux étudiant.e.s les règles d'un contrat pédagogique établi de manière implicite au début du cours.	Je communique de manière explicite et le plus souvent possible le contrat pédagogique aux étudiant.e.s.	J'analyse et j'adapte éventuellement le contrat communiqué aux étudiant.e.s suite aux évolutions du contexte d'enseignement.	Je gère une partie du contrat pédagogique de façon collaborative avec les étudiant.e.s en conciliant guidage et autonomie.
Engager et maintenir les apprenant.e.s dans la tâche.	Je veille naturellement à la bonne ambiance de la classe et à l'implication des étudiant.e.s dans la tâche.	Je suis attentif au maintien d'un climat de classe favorable à l'implication des étudiant.e.s dans la tâche.	Je suis attentif aux signes habituels de détérioration du climat et de la motivation et je sais ajuster mes actions pour tenter de les restaurer.	Je parviens à assurer de façon pertinente la motivation et l'engagement des étudiant.e.s pour chaque activité proposée.
Intervenir face aux problèmes (prévenir, observer, évaluer, agir).	Je réagis intuitivement face aux différents problèmes rencontrés.	Je mets en place des stratégies de prévention et de résolutions de problèmes tirées de la littérature en pédagogie.	Je réagis face aux différents problèmes en ayant mis en place un processus d'analyse systématique de mes expériences passées.	Je résous toujours les problèmes de gestion de classe de façon pertinente distanciée et rapide.

Compétence | ÉVALUER LES APPRENTISSAGES
en cohérence avec les objectifs et les méthodes pédagogiques

Composantes essentielles

- En établissant des critères d'évaluation
- En adaptant les modalités (qui, quand, comment, pourquoi) selon le contexte (pédagogique, humain, organisationnel)
- En veillant au respect des modalités officielles de contrôle des connaissances et des compétences
- En offrant des rétroactions bienveillantes et constructives aux apprenants

Niveaux de développement

- Pratique empirique : j’agis intuitivement en me basant sur mon expérience et mes connaissances
- Pratique étayée : j'interroge, je confronte et j'étaye ma pratique, par exemple en m'appuyant sur la littérature disponible (notamment en sciences de l'éducation), en partageant avec mes collègues, en sollicitant un service d'accompagnement pédagogique...
- Pratique réflexive : Je fais preuve d’une pratique étayée et je mets en place une évaluation et des régulations dans une démarche d'amélioration continue de mes pratiques
- Pratique experte : Je démontre une pratique réflexive et je diffuse (auprès de la communauté enseignante, ou plus largement) le contenu et l'analyse de mes pratiques

Situations professionnelles	Trajectoires de développement
Participation aux jurys d'évaluation des apprentissages	Adopter une posture neutre et égalitaire vis-à-vis des candidat.e.s
	Évaluer de façon objective en prenant appui sur des critères explicites
	Adopter une posture déontologique responsable vis à vis des échanges dans le jury (confidentialité, solidarité, courtoisie)
Evaluation des apprentissages	Définir des critères pour clarifier les exigences attendues
	Mesurer les apprentissages réellement réalisés en classe en lien avec les objectifs et les activités pédagogiques
	Fournir des rétroactions claires, complètes et variées pour permettre aux étudiant.e.s une régulation de leurs apprentissages
	Donner l’occasion à l’étudiant.e· de s’autoévaluer

Participation aux jurys : Adopter une posture neutre et égalitaire vis-à-vis des candidat.e.s.	Je participe au jury sans connaissances préalables concernant les candidat.e.s.	J'ai pris connaissance de toutes les informations préalables relatives aux candidat.e.s.	Je suis attentif aux paramètres subjectifs parasites pouvant influencer mon jugement.	Je propose au jury une régulation en termes de neutralité et de traitement égalitaire des candidat.e.s..
Participation aux jurys : Évaluer de façon objective en prenant appui sur des critères explicites.	J'évalue les candidat.e.s selon une liste non exhaustive de critères.	J'évalue les candidat.e.s selon une liste personnelle de critères explicites.	J'ajuste mes décisions en prenant en compte des critères proposés par d'autres membres du jury.	Je propose au jury d'élaborer une liste de critères communs et de réguler l'objectivité de ses décisions par rapport à ces critères
Participation aux jurys : Adopter une posture déontologique responsable vis à vis des échanges dans le jury (confidentialité, solidarité, courtoisie).	Je me range systématiquement à l'avis du jury.	Je donne mon point de vue de manière assertive.	J'ajuste mon attitude de façon à maintenir un climat propice au travail du jury.	Je pilote le travail du jury en veillant au respect des règles définies.

Trajectoires de développement	Pratique empirique	Pratique étayée	Pratique réflexive	Pratique experte
Evaluation des apprentissages : Définir des critères pour clarifier les exigences attendues.	J'utilise des critères d'évaluations implicites que je communique aux étudiant.e.s à leur la demande.	Je rédige une description et une explication des méthodes, outils et critères d'évaluation à destination des étudiant.e.s.	J'ajuste les critères d'évaluation en fonction de l'analyse de ses résultats, des retours des étudiant.e.s et des évolutions de la formation.	J'explicite pour les étudiant.e.s les liens entre les outils, les critères d'évaluation et les apprentissages visés et je les partage le cas échéant en équipe pédagogique.
Evaluation des apprentissages : Mesurer les apprentissages réellement réalisés en classe en lien avec les objectifs et les activités pédagogiques.	Je prépare et collecte les évaluations des apprentissages.	Je suis attentif aux biais habituels à éviter dans la collecte et l'interprétation de l'évaluation des apprentissages.	J'ajuste les modalités d'évaluation en fonction des retours récoltés les années précédentes.	Je planifie des moyens pour mesurer la progression temporelle des apprentissages des étudiant.e.s.
Evaluation des apprentissages : Fournir des rétroactions claires, complètes et variées pour permettre aux étudiants une régulation de leurs apprentissages.	Après chaque évaluation je fournis une correction explicite aux étudiant.e.s.	J'assortis de commentaires chaque évaluation pour permettre aux étudiant.e.s de se situer par rapport à l'atteinte des objectifs.	Je propose des rétroactions différentes adaptées selon les différents contextes et en fonction des retours des étudiant.e.s.	Je mets en place des moyens pour communiquer rapidement des rétroactions individuelles aux étudiant.e.s.
Evaluation des apprentissages : Donner l'occasion à l'étudiant.e de s'autoévaluer	Je connais des outils d'auto-évaluation et les propose parfois aux étudiant.e.s	Je prévois systématiquement pour les étudiant.e.s des moments d'auto-évaluation.	Je modifie les outils et stratégies d'auto-évaluation déjà proposés en fonction des retours des étudiant.e.s.	Je propose des auto-évaluations nombreuses tant au niveau individuel que lors des travaux de groupes.

Compétence | CONCEVOIR UN DISPOSITIF DE FORMATION en cohérence avec l'écosystème dans lequel s'inscrit l'action (apprenants, programme de formation, collègues, institution, ...)

Composantes essentielles

- En identifiant les concepts clés et les spécificités de la matière à enseigner
- En assurant l’alignement pédagogique des objectifs, des activités et de l’évaluation
- En scénarisant des activités d’apprentissage et leur articulation

En sélectionnant les ressources* nécessaires aux apprentissages ou éventuellement en les produisant (*ressources : mises en situation, consignes, listes de contenus, ...)

Situations professionnelles	Trajectoires de développement
Conception d’enseignements	Analyser le contexte du cours (situer le cours dans le plan d’études, définir le besoin de formation, connaître les étudiants, inventorier les contenus)
	Rédiger les objectifs d’apprentissage, le syllabus
	Préparer ou modifier : les ressources, les évènements l’enseignement-apprentissage, les outils d’évaluation des apprentissages, les outils d’évaluation de l’enseignement
Actualisation des pratiques	Consulter les écrits de recherche en didactique et en pédagogie
	Suivre des formations en didactique et en pédagogie
	Partager avec un mentor, avec des groupes de travail et/ou au sein de communautés de pratique,
	Participer à des colloques de pédagogie
Participation aux travaux d’équipes	Adopter une posture favorisant l’atteinte de l’objectif visé par le groupe (attitude réfléchie, consciencieuse, assertive, agréable, ouverte, etc.)
	Agir et réagir en fonction des interactions sociales et les réguler (communiquer, négocier, trouver des solutions de façon collaborative, assumer la responsabilité collective, etc.)

Trajectoires de développement	Pratique empirique	Pratique étayée	Pratique réflexive	Pratique experte
Analyser le contexte du cours (situer le cours dans le plan d’études, définir le besoin de formation, connaître les étudiant.e.s, inventorier les contenus).	J’ai connaissance de la place de mon cours dans le plan de formation et des contenus attendus.	J’actualise les contenus disciplinaires. Je me renseigne sur le profil des étudiant.e.s et sur les articulations entre les contenus de mon cours et ceux des autres enseignements.	Je prends en compte les informations issues de l’EEE et des conseils de perfectionnement.	Je mets en place une méthode systématique de partage et de collectes d’informations et de contacts avec tous les acteurs de la formation.
Rédiger un syllabus comportant les objectifs d’apprentissage et une référence aux compétences attendues.	Je communique aux étudiant.e.s un plan de cours.	Je rédige des objectifs d’apprentissage alignés avec les activités et l’évaluation en me basant sur une taxonomie précise et je les communique aux étudiants.	J’actualise le syllabus en fonction des informations nouvelles issues de l’EEE et des diverses rétroactions reçues.	Je participe à la production et/ou à l’analyse des syllabus et des référentiels de compétences au sein des équipes d’enseignants avec lesquelles j’interviens.
Préparer ou modifier : les ressources* , les évènements d'enseignement apprentissage, les outils d'évaluation des apprentissages, les outils d'évaluation des enseignements.	Je réutilise ou je produis des ressources* vérifiées et structurées .	Je choisis ou je produis des ressources* calibrées pour les usages pédagogiques visés.	J’actualise les ressources* en collaboration avec mes collègues, en fonction des difficultés rencontrées, de l’évolution de ma discipline et des attentes institutionnelles et étudiantes.	Je produis, j’évalue, je partage, en collaboration avec une équipe pédagogique des ressources* originales.
*ressources : outils,mises en situation, consignes, listes de contenus, ...				

Trajectoires de développement	Pratique empirique	Pratique étayée	Pratique réflexive	Pratique experte
Actualisation des pratiques : Suivre des formations en didactique et en pédagogie.	Je suis quelques formations recommandées par mon employeur.	Je suis quelques formations en pédagogie en lien avec mon métier d'enseignant.	Je questionne mes pratiques à la lumière de formations suivies.	Je diffuse des pratiques pédagogiques issues des formations suivies au sein des équipes pédagogiques auxquelles j'appartiens.
Actualisation des pratiques : Partager avec un mentor, avec des groupes de travail et/ou au sein de communautés de pratique.	Je participe à des groupes de partage d'expérience en tant que spectateur.	Je participe à des groupes de partage d'expériences afin d'acquérir des outils visant à améliorer mes pratiques pédagogiques.	Je participe à des groupes de partage d'expériences tout en questionnant et en adaptant mes pratiques pédagogiques.	Je participe activement à des partages d'expériences en présentant les résultats de mes pratiques.
Actualisation des pratiques : Participer à des colloques de pédagogie.	Je participe à des colloques de pédagogie en tant que spectateur.	Je participe à des colloques de pédagogie afin d'acquérir des outils visant à améliorer mes pratiques pédagogiques.	Je participe à des colloques de pédagogie tout en questionnant et en adaptant mes pratiques pédagogiques.	Je participe activement à des colloques de pédagogie en présentant les résultats de mes pratiques.
Participation aux travaux d'équipes : adopter une posture favorisant l'atteinte de l'objectif visé par le groupe (attitude réfléchie, consciencieuse, assertive, agréable, ouverte...).	Je contribue au travail du groupe de façon ponctuelle en fonction de mes connaissances antérieures.	J'adopte une attitude documentée par des ressources listant les moyens pour le groupe d'atteindre son objectif.	J'évalue la qualité de mes contributions et du travail en cours en fonction des avis des autres membres et d'indicateurs extérieurs.	Je pilote le travail du groupe en m'assurant de ses apprentissages nécessaires et de la planification des tâches.
Participation aux travaux d'équipes : agir et réagir en fonction des interactions sociales et les réguler (communiquer, négocier, trouver des solutions de façon collaborative, assumer la responsabilité collective, ...).	Je suis capable d'exposer mes idées et d'écouter celles des autres de manière ouverte et détendue.	J'utilise des techniques et des stratégies sociales éprouvées pour interagir efficacement avec les membres du groupe.	Je modifie ma façon d'intervenir en fonction des remarques des membres du groupe.	Je propose au groupe des activités de travail sur son organisation interne.