



UNIVERSITÉ  
SAVOIE  
MONT BLANC

Département  
**APPRENDRE**

# Guide SAÉ

-

## Renseigner une SAÉ

Guide étudiant  
Remplir une saé

# Créer une SAÉ, un stage ou une alternance dans KAPC+

Le principe étant le même pour les stages et alternance, le guide ne présente que la création de la SAÉ

Une **Situation d'Apprentissage et d'Évaluation (SAÉ)** est conçue pour soutenir le développement d'une ou plusieurs compétences. Les descriptions des compétences sont préalablement saisies dans le logiciel par vos enseignants et notre informaticien.

-

Les SAÉS sont construites par vos enseignants pour vous permettre de développer vos compétences en les appliquant dans des situations les plus proches possible du réel. Elles donnent du sens à vos apprentissages.

-

Les SAÉS permettent aussi de vous évaluer.

-

Le logiciel KAPC + permet la description et l'explicitation de vos méthodes de travail afin de les justifier et de les améliorer. Il vous permet aussi de collecter des traces de vos travaux et des ressources que vous avez mobilisées. Voir tuto « *focus traces* »

-

Se mettre en activité dans le cadre des SAÉ, réfléchir à vos méthodes de travail, et expliciter de manière structurée — à l'oral comme à l'écrit — vos choix, vos activités, vos réussites et vos points d'amélioration, permet une intégration solide des savoirs à acquérir. Le logiciel vous accompagne dans cette démarche.

-

Toutes les SAÉS que vous travaillez se situent dans le volet « *mon portfolio de compétence* » dans la page « *mes actions mes traces* » « *Mes actions* », « *Mes SAÉ* »

-

La démarche réflexive se fera selon votre enseignant sur la page « *Mes SAÉS* » ou sur la page « *mes bilans par compétences* ». Suivez bien ses instructions pour ne pas refaire 2 fois le travail.

-

Pour téléverser une SAÉ il faut vous connecter à la formation, téléverser le référentiel, puis les compétences et enfin la SAÉ. Tout est décrit ici

# Étapes d'exploration des SAÉS

## Dans tous les cas

- [Étape 1](#), Ajouter une formation dans KAPC+
- [Étape 2](#), Lier la SAÉ aux compétences
- [Étape 3](#), Zone 1
  - Ajouter des composantes essentielles
  - Ajouter des apprentissages critiques
  - Scénariser les évaluations par pairs, tuteur et autoévaluations
- [Étape 4](#) ; Zone 2.
  - Description de la SAé et attendus de vos évaluateurs enseignants
  - 2 choix d'évaluation ([cf. ici](#)) . Cas 1 et 2 ou cas 3-4-5

## Cas 1 et 2 Evaluation dans l'onglet « *mes actions mes traces* »

- **Étape 5 Les Zones de l'onglet « *mes actions mes traces* »**
  - [Zone 3](#) Aide pour mon travail réflexif et mon évaluation
  - [Zone 4](#) Analyse et réflexivité sur vos actions
  - [Zone 5](#) Mes traces significatives
  - [Zone 7](#) Évaluation de la Saé par l'enseignant dans l'onglet « *mes actions mes Saé* ».(cas 1 et 2)
- [Étape 6](#) ; Comprendre les Zones d'aides et d'accompagnement des étudiants dans la démarche Portfolio de l'onglet mes bilans par compétence

## Cas 3-4-5 Evaluation dans l'onglet « *mes bilans par compétences* »

- **[Étape 5](#) ; Onglet « *mes bilans par compétence* »**
  - Zones d'accompagnement des étudiants dans l'onglet « *mes bilans par compétence* »
  - [Zone](#) Synthèse des apprentissages critiques (cadre bleu clair)
  - [Zone 1](#) Recul réflexif sur vos actions et justification de votre développement de compétence
  - [Zone 2-3-4](#)
  - [Zone 5](#) Évaluation de la compétence en lien avec le niveau sur lequel l'étudiant se positionne (cas 2-3-4)

# Ajouter une formation dans KAPC+

The image shows a screenshot of the KAPC+ web application interface. At the top left, there is a logo for 'RUTA' and a navigation bar with a home icon and an envelope icon. Below this, a dark blue header contains the text 'Mon portfolio de compétences' and 'Mon projet de vie'. A pink cube character points to a dark blue callout box containing the following instructions:

- 1- Passer la souris sur « *mes formations et référentiels* »
- 2- Descendre la souris et cliquez « *Mes formations actuelles et leurs référentiels* »

Below the header, a navigation bar shows several links: 'Mon profil et consentement', 'Mes formations et référentiels' (highlighted in orange), 'Mes actions et traces', and 'Mes bi...'. A dark blue callout box points to the 'Mes formations et référentiels' link, containing the text: 'Le rectangle noir « ajouter une formation apparaît »'. Below this, a pink cube character points to a dark blue callout box containing the text: 'Cliquez'. The main content area shows a list of training programs: 'BUT Informatique', 'BUT Génie Electrique et Informatique Industrielle', and 'Master Advance Mecatronics'. A dark blue callout box points to the 'Mes formations actuelles et leurs référentiels' link, containing the text: 'Le rectangle noir « ajouter une formation apparaît »'. Below this, a pink cube character points to a dark blue callout box containing the text: 'Cliquez'. The bottom of the page shows a dark blue footer with the text 'Mes formations et référentiels' and a black button labeled 'Ajouter une formation'.

### Ajouter une formation



☐ Sélectionner/Désélectionner tout

- ☒ BUT-GCCD BUT Génie Civil - Construction Durable
- ☐ BUT-MMI BUT Métiers du Multimédia et de l'Internet
- ☐ BUT-QLIO BUT Qualité Logistique Industrielle et Organisation
- ☐ BUT-SGM BUT Science et génie des matériaux
- ☐ BUT-TC BUT Techniques de Commercialisation
- ☐ CMI-GEO CMI Géosciences
- ☐ DU-MNP DU Mon Nouveau Projet
- ☐ LIC-CHI-USMB Licence Chimie USMB
- ☐ TEST-ROMAIN Test pour Romain

Cliquez sur votre formation  
(Dans l'exemple je choisis  
BUT GCCD)

Ajouter (cela peut prendre  
plus d'une minute)

Ajouter

Fermer

[Mon portfolio de compétences](#) [Mon projet de vie](#)



[Mon profil et consentement](#)

[Mes formations et référentiels](#)

[Mes actions et trac](#)

### Mes formations actuelles et leurs référentiels



Dans cette rubrique vous devez **ajouter votre/vos formations actuelles** et les **co-développer dans le cadre de ces formations**.

À mesure que vous ajouterez des compétences à vos formations dans cette rubrique, elles seront **disponibles dans la rubrique *Mes bilans par compétence*** de votre portfolio.

Vous pourrez les **travailler dans la sous rubrique *Mes actions*** de la rubrique *Mes formations*.

Une fois que vous aurez terminé une formation vous pourrez choisir de **basculer** sur la rubrique *Mes actions*.

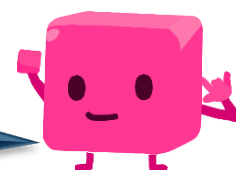
BUT Informatique

BUT Génie Electrique et Informatique I

Master Advance Mecatronics

BUT Génie Civil - Construction Durable

Votre formation apparaît ici



Ajouter une formation dans KAPC+

Cas 1 à 5

Mon portfolio de compétences Mon projet de vie



Mon profil et consentement

Mes formations et référentiels

Mes actions et traces

## Mes formations actuelles et leurs référentiels

BUT Informatique

BUT Génie Electrique et Informatique Industrielle

Master Advance Mecatronics

BUT Génie Civil - Construction Durable

Cliquez sur la formation que vous allez travailler



Ajouter des compétences



deleted : 02/10/2025, 14:11:58

KARUTA  
open source portfolio



A A elisabeth Djobs



Recherche ...



Éditer



Mon portfolio de compétences Mon projet de vie



Mon profil et consentement

Mes formations et référentiels

Mes actions et traces

Mes bilans par compétence

Aide

BUT Génie Civil - Construction Durable



Ajouter des compétences

Basculer entre présent et passé

Attention : l'import de compétences dans votre ePortfolio peut prendre de une à deux minutes, car les pages correspondantes sont créées dans la section Mes bilans par compétence de votre portfolio.



### Ajouter des compétences

☐ Sélectionner/Désélectionner tout

- ☒ BUT-GCCD-C1spec Solutions techniques en Bâtiment
- ☒ BUT-GCCD-C2spec Solutions techniques en Travaux Publics
- ☐ BUT-GCCD-C4spec Organisation de chantier
- ☐ BUT-GCCD-C5spec Suivi technique d'un ouvrage
- ☐ BUT-GGCCD-C3spec Dimensionnement

Sélectionner

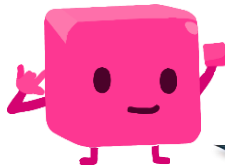
Ajouter

Ajouter

Fermer



Cela peut prendre 1 ou 2 minutes



Vous arrivez ici. Il faut maintenant ajouter les niveaux de développement

Votre enseignant vous indiquera le niveau cible pour chaque compétence



### BUT Informatique



Ajouter des compétences

Basculer entre présent et passé

Attention : l'import de compétences dans votre ePortfolio peut prendre de une à deux minutes, car les pages correspondantes sont créées dans la section Mes bilans par compétence de votre portfolio.

— Réaliser un développement d'application



Ajouter des niveaux de développement

+ Niveau 2 - Partir des exigences et aller jusqu'à une application complète



+ Niveau 3 - Se spécialiser sur un ensemble de supports (embarqué, web, mobile, IOT...) avec un suivi qualitatif



— Optimiser des applications informatiques



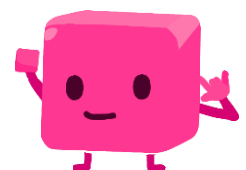
Ajouter des niveaux de développement

Même principe

### Ajouter des niveaux de développement

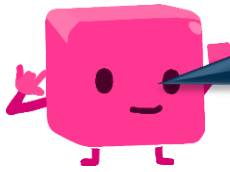
☐ Sélectionner/Désélectionner tout

- ☐ BUT-GEII-C3No1 Niveau 1 - Intervenir sur un système pour effectuer une opération de maintenance
- ☐ BUT-GEII-C3No2 Niveau 2 - Mettre en place une stratégie de maintenance pour garantir un fonctionnement optimal



# Ajouter des SAÉS dans KAPC+

## Cas 1 à 5



1- Passer la souris sur « *mes actions et traces* »

2- passer sur « *mes actions* »

3- Cliquer sur « *mes Saé* »

Mon portfolio de compétences Mon projet de vie

Mon profil et consentement

Mes formations et référentiels

Mes actions et traces

Mes bilans

aces

Mes traces

Mes actions

Mes SAé

Mes stages et  
alternances

Mes autres actions



Mon profil et consentement

Mes formations et référentiels

Mes actions et traces

Mes bilans par compétence

Aide

es SAé

4- Contrôler ici les SAÉS déjà importées

5- Cliquer le rectangle noir « *pour importer une SAÉ* » pour les nouvelles SAÉ

Importer une SAÉ

on agenda SAés

SAé Conception Semestre 3

SAé semestre 5 - VHDL (T. Suato)

SAé Semestre 2 Projet Arduino

Non évaluée

Non évaluée

Non évaluée

6- Sélectionner les SAÉS demandées par votre enseignant

7- « *Ajouter* » Cette étape peut prendre une ou 2 minutes

Si la liste est vide, vous êtes  
bienvenue de votre

page de  
de SAés

☐ Sélectionner tout ☐ Désélectionner tout

☐ SAE1-03 Modélisation d'un élément structurel simple et de son chargement

☐ SAE2-03 Relevé planimétrique et altimétrique

☐ SAE2-04 Calcul des sollicitations et des déformations d'une structure d'un ouvrage simple à l'aide d'un logiciel professionnel V2

Ajouter

Fermer



# Ajouter des SAÉS dans KAPC+

## Cas 1 à 5

Si les SAÉ nécessaires n'apparaissent pas...

- Soit l'enseignant a oublié de les publier
- Soit vous n'êtes pas dans la bonne formation

■ saved : 07/10/2025, 10:31:42

**KARUTA**  
open source portfolio



A A elisabeth Djobs



Recherche ...



Éditer



Mon portfolio de compétences Mon projet de vie



Mon profil et consentement

Mes SAÉ

La formation que je travaille dans

MAST-AM Master Advance  
Mecatronics

1- Revenez à la page d'accueil sur la petite maison

2- Faites descendre la page jusqu'au bandeau jaune

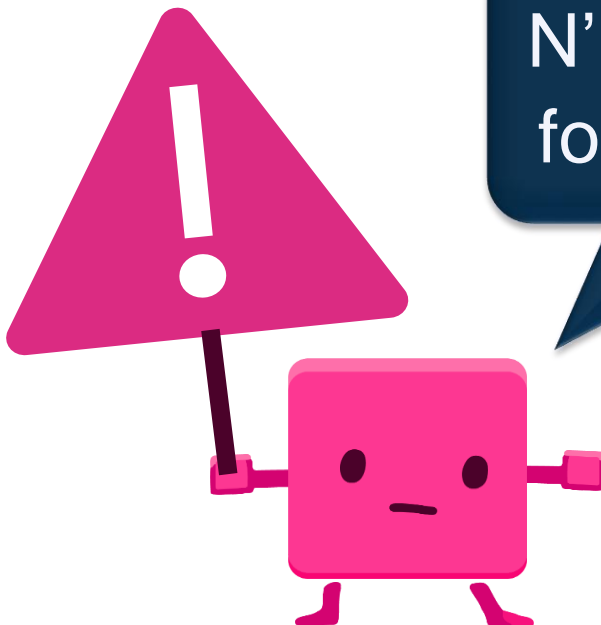
3- Sélectionner la formation qui vous concerne

BUT-GCCD BUT Génie Civil - Construction Durable  
BUT-GEII BUT Génie Electrique et Informatique Industrielle  
BUT-INFO BUT Informatique  
MAST-AM Master Advance Mecatronics

Mes actions & traces

Mes bilans par  
compétence

N'importez jamais 2  
fois la même SAÉ !



# Ajouter Contrôle des SAÉS

## Cas 1 à 5

[Mon portfolio de compétences](#) [Mon projet de vie](#)



[Mon profil et consentement](#)

[Par compétence](#)

[Aide](#)

Mes SAé

Après avoir fermé, vous retrouvez ici les SAÉS importées

Importer une SAé

Mon agenda SAés

SAé Conception Semestre 3

SAé semestre 5 - VHDL (T. Suaton)

SAé Semestre 2 Projet Arduino

Relevé planimétrique et altimétrique

Modélisation d'un élément structurel simple et de son chargement

Calcul des sollicitations et des déformations d'une structure d'un ouvrage simple à l'aide d'un logiciel professionnel V2

Non évalué

Non évalué

Non évalué

Non évalué

Non évalué

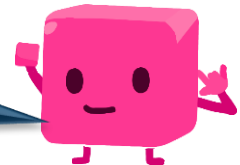
Non évalué

Non évalué

S'il y a des SAÉ en trop...

Entrer dans la SAÉ en cliquant dessus

Cliquer sur la corbeille



**KARUTA**  
open source portfolio



[A](#) [A](#) [elisabeth Djobs](#) [G](#)



Recherche ...



Éditer



[Mon portfolio de compétences](#) [Mon projet de vie](#)



[Mon profil et consentement](#)

[Mes formations et référentiels](#)

[Mes actions et traces](#)

[Mes bilans par compétence](#)

[Aide](#)

Calcul des sollicitations et des déformations d'une structure d'un ouvrage simple à l'aide d'un logiciel professionnel V2



Non évaluée



Action de type Situation d'Apprentissage et

— 2. Description de la SAé et attendus de vos évaluateurs



Vous avez  
terminé de  
téléverser les  
SAÉS dans votre  
Portfolio KAPC+

# Travailler une SAÉ dans la page « Mes SAÉS »

## Cas 1 à 5

Vous entrez maintenant dans les SAÉs, les stages ou les périodes de formation en milieu professionnel

C'est ici que va se concentrer la plus grosse partie de votre travail. La page est composée de 7 zones que nous détaillons ici. Le bandeau supérieur vous donne le nom de la SAÉ

The screenshot shows the KAPC+ application interface. At the top, there is a navigation bar with the KAPC+ logo and several menu items: 'Mon profil et consentement', 'Mes formations et référentiels', 'Mes actions et traces', 'Mes bilans par compétence', and 'Aide'. Below this, a large blue banner displays 'Bienvenue e votre portfolio que.' and 'Progresser dans vos appren compétences et boostez v professionnelle.' To the right of the banner, there is a vertical menu with the following items: 'Mes traces', 'Mes actions', 'Mes SAÉ', 'Mes stages et alternances', and 'Mes autres actions'. Below this menu, a list of projects is displayed, including 'Mon agenda SAés', 'SAé Conception Semestre 3', 'SAé semestre 5 - VHDL (T. Suaton)', 'SAé Semestre 2 Projet Arduino', 'Relevé planimétrique et altimétrique', 'Modélisation d'un élément structurel simple et de son chargement', and 'Calcul des sollicitations et des déformations d'une structure d'un ouvrage simple à l'aide d'un logiciel'. A red arrow points from the 'Modélisation d'un élément structurel simple et de son chargement' item to a callout box. The callout box contains the following text: 'Faites glisser la souris d'onglet en onglet', 'Cliquez le nom de la SAÉ que vous travaillez', and 'Dans notre exemple « modélisation d'un élément structurel simple... »'. At the bottom of the screenshot, the title 'Modélisation d'un élément structurel simple et de son chargement' is visible, along with a 'Non évaluée' button.

Mon agenda SAés  
SAé Conception Semestre 3  
SAé semestre 5 - VHDL (T. Suaton)  
SAé Semestre 2 Projet Arduino  
Relevé planimétrique et altimétrique  
Modélisation d'un élément structurel simple et de son chargement  
Calcul des sollicitations et des déformations d'une structure d'un ouvrage simple à l'aide d'un logiciel

Mes traces  
Mes actions  
Mes SAÉ  
Mes stages et alternances  
Mes autres actions

Faites glisser la souris d'onglet en onglet

Cliquez le nom de la SAÉ que vous travaillez

Dans notre exemple « *modélisation d'un élément structurel simple...* »

Modélisation d'un élément structurel simple et de son chargement

Non évaluée

# Travailler une SAÉ dans la page « Mes SAÉS »

## Cas 1 à 5 zone 1

Une SAÉ vous permet de développer une ou plusieurs compétences. Elles sont décrites dans la zone 1. Vous pouvez trouver plusieurs éléments comme les composantes essentielles et les apprentissages critiques.

Les enseignants décident de tout faire apparaître ou non.

Le nom des compétences associées à la SAÉ



### 1. Compétence(s) et niveau(x) associé(e)s

#### — SOLUTIONS TECHNIQUES EN BÂTIMENT

##### Composantes essentielles prises en compte

En s'appuyant sur une démarche d'analyse multicritères incluant les problématiques  
En collaborant efficacement dans la perspective d'une démarche BIM  
En produisant les pièces écrites et graphiques nécessaires qui respecteront le cahier des charges et le cadre réglementaire

Les critères de qualité, appelés aussi composantes essentielles. Vous devez tous les respecter pour être compétent.

##### Situations professionnelles prises en compte

En tant que technicien bâtiment en phase conception ou préparation  
En tant que technicien bâtiment dans un bureau d'études techniques en phase EXE

Les situations professionnelles illustrent les applications probables de la compétence que vous êtes en train de développer.

Sélectionner le niveau visé

#### NIVEAU 1 - REPRÉSENTER DES SOLUTIONS TECHNIQUES

##### Apprentissages critiques mobilisés

Analyser des plans et des détails techniques.

Les apprentissages critiques sont les apprentissages absolument nécessaires à l'exercice de la compétence.

Moi	<input type="checkbox"/>	
Pair	<input type="checkbox"/>	
Enseignant	<input type="checkbox"/>	
Enseignant	<input type="checkbox"/>	

Respecter les normes	Moi	<input type="checkbox"/>	
----------------------	-----	--------------------------	--

Réflexion sur ma mobilisation de cet apprentissage

#### — DIMENSIONNEMENT

##### Composantes essentielles prises en compte

En adoptant une démarche scientifique rigoureuse à chaque étape du dimensionnement  
En produisant des notes de calcul nécessaires à la compréhension du dimensionnement et permettant la production de pièces graphiques qui respecteront le cahier des charges et le cadre réglementaire  
En utilisant les outils adaptés à la complexité du dimensionnement

##### Situations professionnelles prises en compte

Votre enseignant peut vous demander de vous auto-évaluer, ou de vous faire évaluer par un enseignant, un tuteur d'entreprise, un collègue étudiant. L'évaluation se fait sur une échelle que vous ouvrez avec le crayon, ou une explication écrite.



### Cas 1 et 2 zone 3 Aide pour mon analyse réflexive et mon évaluation

La zone 3 est à l'attention des étudiants. Elle reprend, en simplifiant, les descriptions de ce guide.

Une aide est proposée par défaut dans le logiciel. Votre enseignant peut adapter cette aide en fonction du contexte de la SAÉ et de vos disciplines.

#### — 3. Aide pour mon travail réflexif et mon évaluation

- Dans la zone 2. *Description de la SAé et évaluateurs* : **prenez connaissance des informations transmises par vos enseignants et suivez leurs consignes**
- Dans la zone 4. *Analyse et réflexivité sur vos actions* : répondez aux questions **en faisant le lien avec les éléments des compétences** de votre référentiel de formation qui sont associées à cette action (zone 1.). Justifiez que vous les avez développés et pris en compte en adaptant votre manière d'agir.
- Dans la zone 5, pour démontrer votre progression sur vos compétences **appuyez vous sur des traces pertinentes** que vous pouvez déposer dans la sous-rubrique *Mes actions et traces* et associer depuis la zone de dépôt de traces dans cette fiche.
- Dans la zone 6, **Si vous avez besoin d'aide, vous pouvez aussi envoyer une demande de feedback à votre enseignant** en renseignant l'objet de votre demande. Attendez qu'il vous réponde avant d'envoyer une autre demande !
- Dans la zone 7. Évaluation en bas de cette fiche, **remplissez tout d'abord votre bloc**

### Cas 1 et 2 zone 4 Analyse et réflexivité sur vos actions (description page suivante)

#### — 4. Analyse et réflexivité sur vos actions

Quelles ont été vos **démarches, prises de décisions**, degré d'implication et d'autonomie ?



Quelles **ressources avez vous choisies et combinées** pour réaliser vos tâches et résoudre les problèmes rencontrés dans cette SAé ?



En vous appuyant sur vos traces, justifiez la **maîtrise des apprentissages visés**, ainsi que la **prise en compte des composantes essentielles** pour le développement de vos compétences.



Quelles **ressources vous manquent** pour atteindre la compétence abordée par cette SAé ? Si c'était à refaire **que changeriez-vous** ?





**La zone 4 est essentielle : elle vous offre une méthode pour adopter une démarche réflexive, véritable levier pour développer vos compétences..**

-

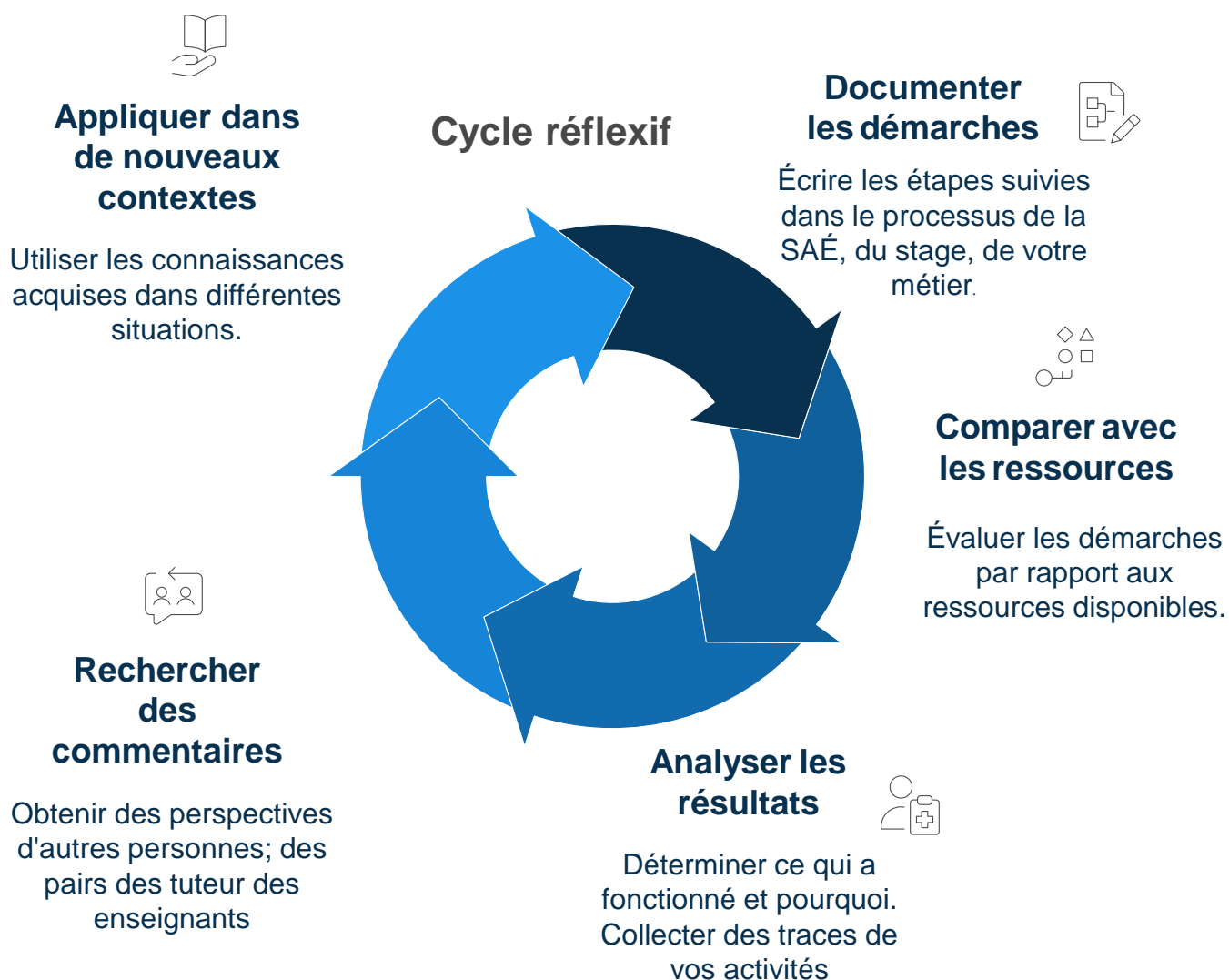
Expliquer vos démarches à l'écrit, les confronter aux ressources qu'on vous a proposées ou que vous avez recherchées, expliquer ce qui a fonctionné ou non, pourquoi, vous confronter au regard d'un autre (enseignant, tuteurs, étudiants) et vous projeter dans des situations différentes permet un ancrage bien meilleur de vos connaissances

-

Pour renforcer votre démarche réflexive, vous pourrez importer des traces de votre travail. C'est l'exploitation de ces traces et de votre réflexion qui permettra à vos enseignants d'évaluer le développement de vos compétence

-

Les questions ci-dessous de la zone 4 vous aident dans votre démarche réflexive



Travailler une SAÉ dans la page « *Mes SAÉS* »

Cas 1 et 2 zone 4 Analyse et réflexivité sur vos actions

**Etape 5 - zone 5. « *Mes traces significatives* »** associées à cette action en lien avec le niveau de développement d'une ou plusieurs compétences

Cette zone est destinée à la collecte de traces. Les traces peuvent être vos productions, des livrables, des ressources que vous avez collectées. Les traces participent à prouver votre compétences.

Voir approfondissement et méthode dans le tutoriel « focus traces »

Les traces alimentent l'analyse des résultats (voir page précédente)

**Etape 5 zone 6. Feedback de mon enseignant** sur cette action (si besoin)

Les demandes de feedback et les feedbacks sont des commentaires faits le plus souvent par vos enseignants. Les feedbacks peuvent aussi être demandés à des étudiants de votre promotion, des tuteurs d'entreprise etc.

Voir approfondissement et méthode dans le tutoriel « focus feedback »

## Évaluation de ma SAÉ

— 7. Évaluation de ma SAÉ

Grille d'évaluation

Non validé (0 à 9)

- Mauvaise explication
- Ne répond pas correctement à la problématique visée
- Ne prend pas en compte toutes les composantes essentielles associées
- Certaines traces sont contestables : validité, authenticité...
- Les traces n'abordent pas tous les attendus visés (compétences, apprentissages, ressources...)

Validé (10 à 12)

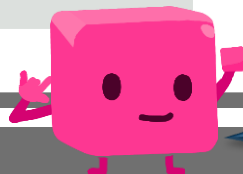
- Répond bien à la problématique visée par la SAÉ
- Démonstration explicite
- Traces qui attestent bien des niveaux de compétences, apprentissages et ressources incontournables visés
- Prise en compte de toutes les composantes essentielles associées

Validé avec brio (13 à 16)

- Présente des composantes bien intégrées
- Explication très claire de la démarche empruntée
- Choix pertinents et combinaisons efficaces des ressources
- Fait preuve d'auto-régulation

Félicitations du jury (17 à 20)

- Met bien en relation toutes les composantes essentielles entre elles (combinaison, compromis, dynamique)
- Évalue bien son action et propose des pistes d'amélioration et d'auto-régulation réalistes et adaptées



Demander une évaluation

Soumettre

Demander une évaluation à mon ou mes enseignant(s)

Évaluation par mon ou mes enseignant(s)

Attention

Attention vous ne pourrez plus faire de modifications sur cette page. Voulez-vous continuer?

Annuler

Soumettre

Vous reviendrez sur l'évaluation si votre enseignant vous permet une seconde chance.

## Cas 3-4-5

Les étapes de saisies sont les mêmes que les cas 1 et 2

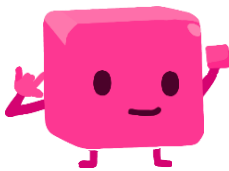


La page « *mes bilans par compétence* » donnent une vision globale centrée sur les compétences en développement et non sur les SAÉs. La page permet une vision compétence par compétence.

L'étudiant fait son bilan ou avec l'aide d'enseignants, de pairs ou de tuteurs. L'onglet permet de sélectionner les traces convaincantes, de prouver sa réflexivité, de demander des feedbacks, d'associer des évaluateurs, puis d'obtenir une appréciation globale. Il n'y a pas de passage à la note depuis cette page.

La compétence se développant dans la combinaison des ressources adéquates (savoirs\*, savoir-faire\*, savoir-être\*) issues de différents champs disciplinaires, la page est un outil qui combine les savoirs nécessaires à la compétence.

Elle combine le développement des compétences de plusieurs SAÉs



Arrivée sur la page Mes bilans par compétence

- Intitulé de la compétence

- Description si nécessaire

- Les composantes essentielles

- Les Situations professionnelles

Mon portfolio de compétences Mon projet de vie



Mon profil et consentement Mes formations et référentiels Mes actions et traces **Mes bilans par compétence**

Solutions techniques en Bâtiment



Informations sur la compétence

Définition de la compétence

Elaborer des solutions techniques de tout ou partie d'un projet de Bâtiment

Composantes essentielles

- En s'appuyant sur une démarche d'analyse multicritères incluant les problématiques de la construction durable
- En collaborant efficacement dans la perspective d'une démarche BIM
- En produisant les pièces écrites et graphiques nécessaires qui respecteront le cahier des charges et le cadre réglementaire

Situations professionnelles

- En tant que technicien bâtiment en phase conception ou préparation
- En tant qu'assistant maîtrise d'oeuvre bâtiment
- En tant que technicien bâtiment dans un bureau d'études techniques en phase EXE

## Cas 3-4-5

### Zone bleue clair, synthèse des apprentissages critiques



Attention, la recherche s'effectue par compétence et non par SAÉ.

On retrouve la SAÉ dans laquelle les apprentissages critiques ont été mobilisés

On observe ici l'évaluation faite pendant la SAÉ dans l'exemple 2. Les apprentissages critiques ont été évalués par l'étudiant.

Mes actions et traces Mes bilans par compétence

Tableau de bord de mes compétences par formation

Tableau de bord compétences personnalisées

Compétences personnalisées

BUT Génie Civil - Construction Durable

Master Advance Mecatronique

Solutions techniques en Bâtiment

Solutions techniques en Travaux Publics

Organisation de chantier

Suivi technique d'un ouvrage

Dimensionnement

et avec vos traces à associer à cette fiche

#### — Synthèse des apprentissages critiques (regroupés par niveaux) de actions

##### — Niveau 1 - Représenter des solutions techniques

###### — MODÉLISATION D'UN ÉLÉMENT STRUCTUREL SIMPLE ET DE SON CHARGEMENT

Analyser des plans et des détails techniques.

Moi ☐

Produire des plans, coupes, détails techniques, schémas en respectant les normes de dessin

Moi ☐

###### — MODÉLISATION D'UN ÉLÉMENT STRUCTUREL SIMPLE ET DE SON CHARGEMENT

Analyser des plans et des détails techniques.

Moi ☐

Produire des plans, coupes, détails techniques, schémas en respectant les normes de dessin

Moi ☐

###### — CALCUL DES SOLlicitATIONS ET DES DÉFORMATIONS D'UNE STRUCTURE D'UN OUVRAGE SIMPLE À L'AIDE D'UN LOGICIEL PROFESSIONNEL V2

Analyser des plans et des détails techniques.

Moi ☒

Pair ☐

Enseignant ☐

Moi ☒

Pair ☐

Enseignant ☐

Les menus en accordéon s'ouvrent par niveau. Les niveaux sont renseignés lors de la saisie de la SAÉ.



##### — Niveau 2 - Choisir et justifier des solutions techniques en phase prépa ou EXE

##### — Niveau 3 - Choisir et justifier des solutions techniques en phase études

## Cas 3-4-5

### Zone 1 Recul réflexif sur vos actions et justification de votre développement de compétence

**La démarche réflexive** est le **moteur** du développement des compétences.

Les questions dans cette zones accompagne l'étudiant dans sa démarche réflexive. Il devient son propre « défenseur » .

Les équipes pédagogiques pourront modifier les questions dans les prochaines versions de eportfolio.

#### — 1. Recul réflexif sur vos actions et justification de votre développement de compétence

*(faire le lien avec les éléments du référentiel de compétences et avec vos traces à associer à cette fiche compétence)*

#### — Bilan réflexif pour le 1er niveau de la compétence

Quelles **actions avez-vous réussies** et quels **résultats** avez vous obtenus permettant de justifier du niveau de compétence visé ?



Quels sont les **problématiques et les écueils** que vous avez rencontrés ? A quelles **ressources** et ou apprentissages critiques avez-vous fait appel pour les résoudre ?



Quels **ajustements** avez-vous réalisés pour prendre en compte au sein d'une action et ou au fil de l'ensemble de vos actions menées les **composantes essentielles** ?



Quelles sont selon vous les **ressources qui vous ont manquées** ?



En prenant du recul sur les différentes actions menées, si vous deviez vous y prendre autrement dans des situations proches de celles que vous venez de vivre, comment le feriez-vous ?

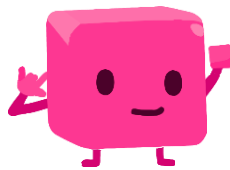


## Cas 3-4-5

Comme dans l'onglet *mes actions mes SAÉ* les étudiants doivent accompagner leurs réflexions de traces, et provoquent des discussions avec des évaluateurs extérieurs; autres étudiants, tuteurs etc.

-  
Les étudiants demandent un feedback à leur enseignant

-  
A ce niveau il s'agit de créer du conflit socio-cognitif mais pas de note.



Ces zones sont destinées aux étudiants. Il n'y a rien à prévoir pour l'enseignant

— 2. Traces significatives en lien avec cette compétence

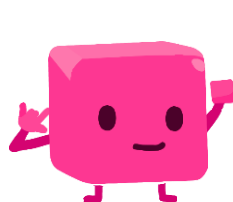
Associer des traces

— 3. Mon évaluateur enseignant ?

Associer des évaluateurs

+ 4. Feedback de mon enseignant sur cette compétence (si besoin) ?

Demander un feedback



Si la demande de feedback n'apparaît pas c'est que vous n'avez pas sélectionné d'évaluateur dans la zone 3

# Les Zones de l'onglet « *mes bilans par compétence* »

## Cas 3-4-5

**Zone 5 Évaluation de la compétence** en lien avec le **niveau** sur lequel l'étudiant se positionne

L'étudiant devra s'auto évaluer au regard de cette grille avant de vous demander votre évaluation. L'interface vous permettra un passage à la note.

Cette étape de développement du eportfolio KAPC + ne permet pas de modifier le contenu de la grille d'évaluation.

Vous arrivez sur l'interface étudiant/enseignants

Cliquez sur la jumelle pour voir son travail

◆ Étudiant

◆ Date de la demande


◆ Compétence

◆ Évaluation par l'enseignant - Niveau

◆ Note

Labrosse Adam

01/09/2025 15:40:48

Dimensionnement 

Vous arrivez sur l'interface arrivez sur la page mes bilans par compétence des étudiants avec définition et rappel de la compétence et les 6 zones évoquées plus haut.

Et leur menu en accordéon



### Informations sur la compétence

### Définition de la compétence

Dimensionner des ouvrages et des équipements techniques du BTP

#### Composantes essentielles

- En adoptant une démarche scientifique rigoureuse à chaque étape du dimensionnement
- En produisant des notes de calcul nécessaires à la compréhension du dimensionnement et permettant la production de plans graphiques qui respecteront le cahier des charges et le cadre réglementaire
- En utilisant les outils adaptés à la complexité du dimensionnement

#### Situations professionnelles

- En tant que dessinateur projeteur dans un BET structures
- En tant que chargé d'études dans un BET thermique ou fluides
- En tant que technicien dans un BET géotechnique

#### Synthèse des apprentissages critiques (regroupés par niveaux) de cette compétence développés dans vos actions

- + Niveau 1 - Maîtriser les concepts fondamentaux au dimensionnement
- Niveau 2 - Réaliser un dimensionnement réglementaire dans des cas simples
- Niveau 3 - Réaliser un dimensionnement réglementaire dans des cas complexes

#### 1. Recul réflexif sur vos actions et justification de votre développement de compétence

(faire le lien avec les éléments du référentiel de compétences et avec vos traces à associer à cette fiche compétence)

- + Bilan réflexif pour le 1er niveau de la compétence
- + Bilan réflexif pour le 2ème niveau de la compétence
- + Bilan réflexif pour le 3ème niveau de la compétence

#### 2. Traces significatives en lien avec cette compétence

neuro mythe   
rapport de stage 

#### 3. Mon évaluateur enseignant

Romain Morcelet

#### 4. Feedback de mon enseignant sur cette compétence (si besoin)

Ca roule?  
non ça roule carré  
Romain Morcelet - 01/09/2025 15:17:32

 Envoyer

Posez votre question ici  
comment avez-vous appréhendé la carte...  
Romain Morcelet - 01/09/2025 15:17:57

 Envoyer

# Les Zones de la page « *mes bilans par compétence* »

## Cas 3-4-5

**Zone 5 Évaluation de la compétence** en lien avec le **niveau** sur lequel l'étudiant se positionne

Le rappel de la grille d'évaluation

Grille d'évaluation

### Insatisfaisant

- La compétence ou le niveau de compétence n'est pas démontré mais **certaines composantes** sont abordées, en lien avec une **action partiellement réalisée** par l'étudiant.
- N'a pas agi avec les qualités et exigences attendues (toutes les composantes essentielles n'ont pas été démontrées)
- Ne s'adapte (identifie les limites actuelles de ses apprentissages et de ses actions) et ne s'auto-critique pas ou trop peu.
- N'a **pas développé tous les apprentissages** attendus par le niveau de compétence visé

### Satisfaisant

- La compétence ou le niveau visé est démontré à travers des actions **acceptables**, dans le respect de toutes les **composantes essentielles** abordées assez isolément.
- Il évoque des connaissances acquises mais n'établit pas de lien avec la compétence.
- Il identifie certaines **qualités** de ses actions et mentionne la façon dont il a opéré quelques **ajustements** de ces actions en cours de projet.

### Remarquable

- Il montre comment les composantes essentielles **affectent** la qualité de son action.
- Il identifie les **ressources** acquises et les **lie** grossièrement aux actions menées.
- Il explicite en quoi il s'est **adapté** aux différentes situations vécues.
- Il identifie quelques **limites** de son action sur la base d'indicateurs et de ressources.

### Excellent

- L'étudiant explicite ses **décisions** sur la base des ressources / Apprentissages Critiques.
- Ses justifications montrent une **fluidité**... et parfois des **tensions** entre les différents éléments du référentiel.
- Il **critique** ses résultats et propose des pistes de **régulation**.
- Il anticipe d'autres démarches, d'autres décisions qu'il aurait prises dans un contexte ou une situation potentiellement différente (**adaptation**).

Et l'interface évaluation

Auto positionnement de l'étudiant

-  
Evaluation par l'enseignant (ici apparaît la grille de passage à la note)

-  
Les commentaires

-  
La note

Date 01/09/2025  
15:40:16

Je me positionne sur le niveau suivant ⓘ

Niveau 2 - Réaliser un dimensionnement réglementaire dans des cas simples

Maîtrise du niveau selon moi

Satisfaisant

Évaluation par mon ou mes enseignant(s)

Selon l'enseignant

Félicitations du jury (17 à 20)

Commentaires

Vous avez bien compris la demande, utilisé les bons outils à votre disposition de manière efficace...

Romain Morcelet - 01/09/2025 16:16:19

Note

17/20

Demandée le

01/09/2025 15:40:46

N'oubliez pas de finaliser (en haut à droite de la cadre) puis soumettre

## Cas 3-4-5

Vous reviendrez sur l'évaluation si votre enseignant vous permet une seconde chance.