



UNIVERSITÉ  
SAVOIE  
MONT BLANC

Département  
**APPRENDRE**

# eportfolio KAPC+ volet « Mon projet de vie »

Guide Enseignants, tuteurs,  
accompagnateurs...

# Avant Propos

Le présent guide apporte les compléments nécessaires au guide étudiant.

Les items du volet MPV ne sont pas modifiables. Les accompagnateurs peuvent guider les utilisateurs en leur demandant de préciser les items sur lesquels ils veulent insister.

**Le portfolio MPV appartient à l'utilisateur.** Les accompagnateurs ont accès aux réflexions et saisies des utilisateurs **uniquement lorsque ces derniers en font la demande. La demande se fait** via la fonction « **Demande de feedback** », disponible en bas de chaque page.

Pour bien comprendre ce guide enseignant, nous conseillons de faire ouvrir un compte étudiant test au service support et d'utiliser le guide étudiant en parallèle.

**Des guides complémentaires sont disponibles :**

- Un glossaire
- **Un support visuel** (pictogrammes) pour faciliter la compréhension des guides et du logiciel
- Un guide étudiant volet Mon projet de vie
- Des guides spécifiques pour les autres fonctionnalités du logiciel

**Pour simplifier la lecture des guides**, nous utilisons le masculin singulier et une écriture non inclusive.

- Le terme « **étudiant** » désigne les étudiant·e·s.
- Le terme « **enseignant** » inclut les enseignant·e·s, les équipes enseignantes, les accompagnateurs et les tuteurs

**Dans les guides Mon projet de vie :**

- « **Accompagnateur** » désigne toute personne susceptible d'accompagner les utilisateurs : enseignants, services d'aide à la réussite étudiante, services d'orientation, tuteurs de stage, conseillers d'information et d'orientation.
- « **Utilisateur** » désigne les élèves, les étudiants, les adultes en reprise d'études, les alumnis, ainsi que toute personne ayant besoin de réaliser un bilan à l'aide du eportfolio.

# Sommaire

- Avant propos [P2](#)
- Mon Projet de Vie, Pour faire quoi? [P4](#)
- Comment ça marche ? [P5](#)
- Se connecter [P6](#)
- Page d'accueil « **Mon projet de vie** » / tableau de bord [P7](#)
- Entrer sur le tableau de bord [P8](#)
- Entrer sur le portfolio MPV de l'utilisateur [P9](#)
- Analyser le portfolio MPV de l'utilisateur [P10](#)
- Répondre à l'utilisateur [P11](#)
- Retour aux tableaux de bord [P12](#)
  
- Fin du tuto

# Mon Projet de Vie

## Pour faire quoi?

L'onglet « **mon projet de vie** » (MPV) est un outil de suivi, de réflexion et de **valorisation** qui rassemble des éléments permettant de montrer et d'analyser le **parcours des étudiants et utilisateurs**.

Le volet MPV est constitué d'une partie dédiée au **développement personnel** et **professionnel**. C'est un outil pour confirmer des choix de parcours de formation, de stage ou de recherche de métier. Il explicite vos valeurs, vos qualités humaines, vos aspirations et vos compétences.

Une connaissance approfondie de soi et la capacité à valoriser ses qualités et ses compétences sont des leviers essentiels, tant pour réussir dans la vie professionnelle que pour optimiser son parcours de formation.

Le volet **MPV** est aussi un eportfolio de **présentation** qui regroupe et **met en valeur** les réalisations, compétences, expériences et projets. Il permet des présentations claires, structurées, et percutantes facilitant ainsi la recherche d'opportunités :


- Pour chercher un emploi
- Pour chercher un stage, une alternance
- Pour candidater à un poste, une formation, une poursuite d'étude.

# Comment ça marche ?



Se connecter

<https://portfolio.univ-smb.fr/karuta/karuta/htm/login.htm>



**KARUTA**  
open source portfolio

Bienvenue sur la plateforme portfolio Karuta de l'USMB

Portfolio open source développé par ePortfolium et la communauté Karuta

Connexion avec un compte universitaire

Entrez!

Connexion hors compte universitaire

Login

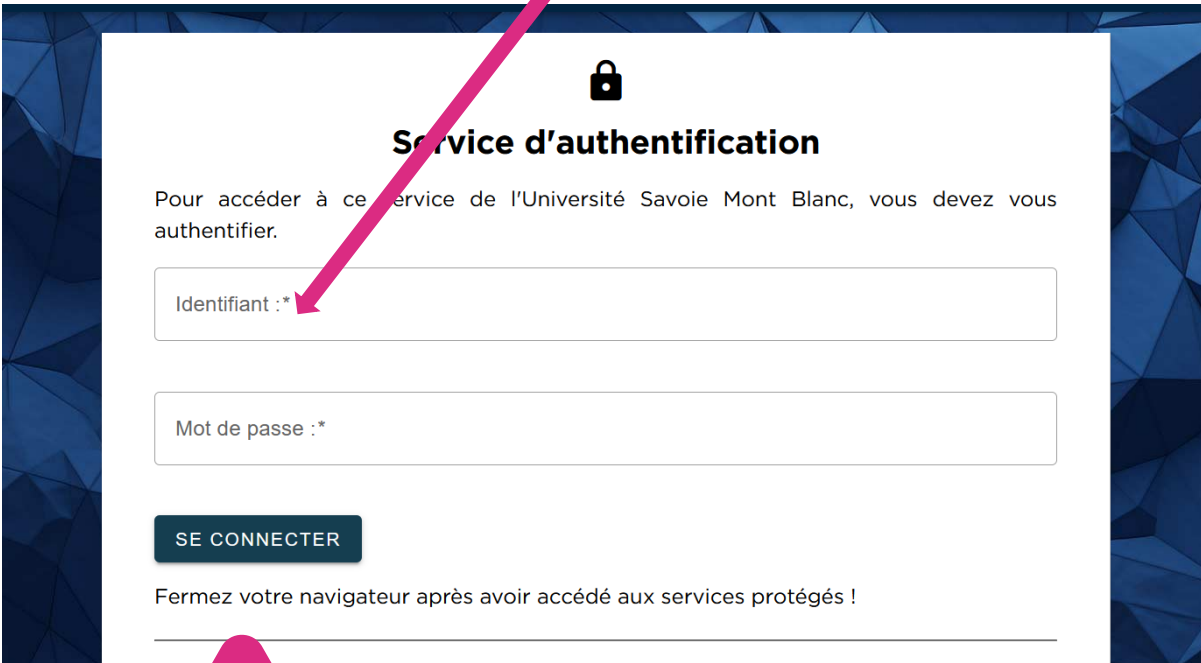
Mot de passe


Entrez!

Mot de passe oublié?

Toujours commencer ici

Utiliser les identifiants et mot de passe de moodle et de l'ENT.





**Service d'authentification**

Pour accéder à ce service de l'Université Savoie Mont Blanc, vous devez vous authentifier.

Identifiant :\*

Mot de passe :\*

**SE CONNECTER**

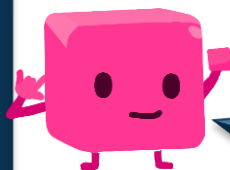
Fermez votre navigateur après avoir accédé aux services protégés !

Si vous ouvrez 2 comptes pour connaître l'interface étudiante, utilisez 2 navigateurs, sinon il y a fusion d'identification.

# Page d'accueil / mon tableau de bord

Le tableau de bord

Il vous permet de visualiser les demandes de feedback et d'évaluations, de voir les travaux des étudiants



Seul le tableau de bord est lié au Volet MPV pour les accompagnateurs

Bienvenue sur KARUTA Test 1.4  
OPEN SOURCE PORTFOLIO

Saisissez un code ou une partie du code

Portfolios



Tableau de bord  
de Romain Morcelet

16/07/2025

SAés BUT Génie Civil -  
Construction Durable

22/07/2025

SAés BUT Techniques de  
Commercialisation

16/07/2025

SAés CMI Géoscience

17/07/2025

SAés Master Advance  
Mecatronics

Stages et  
alternances BUT Génie  
Civil - Construction

Stages et  
alternances BUT  
Techniques de

Stages et alternances  
Géosciences

Stages et  
alternances

Autres  
actions

Compétences

Export des  
notes

Projet de  
vie

Projet  
de vie

Oui

Alternance

Demande de  
feedbacks - Projet Pro

Feedbacks répondus -  
Projet Pro

évaluations et feedbacks en attente aujourd'hui



Visualiser le travail  
des utilisateurs qui  
vous demandent un  
feedback

Par ici – ou là

Feedback

SAés

Stages

Autres  
actions

Compétences

Projet  
de vie

0

0

0

2

2

1

0

0

0

# Tableau de bord

Le précédent bouton vous amène à la liste des demandes de feedback. Elle peut être classée suivant n'importe quelle colonne en cliquant sur le titre. Les questions des utilisateurs apparaissent ici.



**KARUTA**  
open source portfolio



A A Romain Morcelet

← Tableau de bord de Romain Morcelet

Recherche ...

Q Éditer



[Mon profil](#) [SAés](#) [Stages et alternances](#) [Autres actions](#) [Compétences](#) [Export des notes](#) [Projet de vie](#)

## Demande de feedbacks - Projet Pro

Pour trier le tableau, cliquez sur un en-tête de colonne. Pour faire un tri multi-colonne, appuyez la touche majuscule et cliquez sur une autre colonne.

Étudiant	Section	Date de la demande	Question	Réponse	
elisabeth-Djobs	Explorer mon futur	04/09/2025 14:09:37	Pensez-vous que je puisse voyager?		
elisabeth-Djobs	Mes expériences	25/09/2025 14:36:40	Pensez-vous que mon bilan est assez complet?		
elisabeth-Djobs	Bâtir mon projet	25/09/2025 14:47:16	Que pensez-vous de ma trajectoire? Je pense que je peux atteindre le Master de droit public car il a assez peu de candidats pour le nombre de place même si mon dossier scolaire n'est pas optimal. Je dois tout de même me renforcer en statistique.		

Pour voir le travail de l'utilisateur cliquez sur la paire de jumelle ici



Le tableau de bord vous donne un aperçu rapide des questions posées et des questions auxquelles vous avez déjà répondues.

# Entrer sur le portfolio MPV de l'utilisateur

Vous trouvez ici ce que les utilisateurs souhaitent partager avec vous. La structuration de la page reprend cette de l'utilisateur sur le fond et la forme.

Le nom de l'utilisateur



Les attendus de la page

The screenshot shows the MPV portfolio interface. At the top right is a 'Fermer' button. The main header area contains 'Explorer mon futur' and the user's name 'elisabeth-Djobs'. Below this is a section titled 'Attendus et instructions' which includes an illustration of a person with a telescope and a list of instructions: 'Constituez votre bibliothèque de fiches de futurs possibles', 'Enrichir cette bibliothèque va vous amener à une réflexion personnelle...', 'C'est une première étape pour valider votre projet...', 'Débutez votre réflexion de manière étendue...', and 'Vos traces d'exploration peuvent prendre la forme de fichier...'. At the bottom, there is a list of items with expand/collapse icons: '+ Ingénieur électrotechnicien', '+ Parcours réalisation d'applications... BUT Informatique (BUT2)', and '- Master Informatique (UCLB)'. Below the list are tabs for 'Mes recherches' and 'Mon analyse', and two columns for 'Objectifs pédagogiques et compétences visées par la formation' and 'Date d'élaboration de la fiche'. A pink arrow points from the 'Le nom de l'utilisateur' callout to the user's name. Another pink arrow points from the 'Les attendus de la page' callout to the 'Attendus et instructions' section. A third pink arrow points from the 'Les menus et items de l'utilisateur' callout to the list of items.

Fermer

Explorer mon futur

elisabeth-Djobs

Attendus et instructions

Constituez votre bibliothèque de fiches de futurs possibles

Enrichir cette bibliothèque va vous amener à une réflexion personnelle. Qu'est-ce qui a suscité votre intérêt pour ce métier, cette formation, cette mobilité internationale ? Pourquoi ?

C'est une première étape pour valider votre projet, vous allez pouvoir collecter, rassembler et synthétiser des informations sur les futurs qui vous attirent. Vous rentrerez dans une démarche réflexive.

Débutez votre réflexion de manière étendue, allez rencontrer des professionnels, des formateurs, rendez vous à des événements UPO, salons, etc). Restez curieux et ouverts.

Vos traces d'exploration peuvent prendre la forme de fichier, de contenu externe encapsulé oEmbed (qui s'affiche dans votre ePortfolio sans avoir besoin de le télécharger, comme des vidéos YouTube ou des présentations Vimeo par exemple), de lien hypertexte ou encore de texte libre.

+ Ingénieur électrotechnicien

+ Parcours réalisation d'applications... BUT Informatique (BUT2)

- Master Informatique (UCLB)

Mes recherches Mon analyse

Objectifs pédagogiques et compétences visées par la formation

Date d'élaboration de la fiche

Les menus et items de l'utilisateur



# Analyser le portfolio MPV de l'utilisateur

Les utilisateurs ajoutent le nombre de menus qu'ils souhaitent. C'est le cas pour toutes les pages du volet MPV. Suivant les catégories, les menus se subdivisent parfois en 2 ou 3 sous menus. Les sous menus sont construits par de items .

Ici 4 menus  
-  
cliquez sur + et - en début de ligne pour ouvrir les menus en accordéons

Et trois sous menus

Les items

The diagram shows two examples of the MPV portfolio structure. The first example, 'Master Informatique (USMB)', has a green header bar with a '+' icon. Below it is a pink bar for 'Mobilité Internationale Irlande'. This section contains a table with columns for 'Quel type de mobilité ? (stage ou études)', 'Date', and 'Quel niveau de langue est requis pour réaliser votre mobilité ?'. The second example, 'Canada', has a pink header bar with a '+' icon. Below it is a blue bar for 'Développeur Informatique'. This section contains a table with columns for 'Quel type de mobilité ? (stage ou études)', 'Date', and 'Quel niveau de langue est requis pour réaliser votre mobilité ?'. Arrows indicate that the '+' and '-' icons are used to expand and collapse the menus. A callout box points to the 'Mes recherches' and 'Mon analyse' buttons, indicating they are sub-menus. Another callout box points to the 'Mes preuves' button, indicating it is a sub-menu. A third callout box points to the 'Quel type de mobilité ? (stage ou études)' column, indicating it contains items.

A l'intérieur de ces sous menus les items sont imposés par le logiciel. Ils ne sont pas modifiables par les accompagnateurs dans cette version du logiciel.

Les accompagnateurs ont accès à tout l'onglet Partagé, car l'utilisateur ne peut pas sélectionner les menus ni les items. Il faudra demander à l'étudiant de préciser, dans sa demande de feedback, ce qu'il souhaite faire relire.

Par exemple, dans « explorer mon futur », L'étudiant doit préciser à son enseignant ce qu'il pense de la poursuite d'étude dans les domaines X ou Y qu'il connaît. Pas pour l'intégralité de l'onglet.

# Répondre à l'utilisateur

A la fin de votre lecture, vous pouvez/devez répondre à votre interlocuteur.

Attention, quand vous avez terminé votre feedback, il n'est pas automatiquement envoyé à l'utilisateur. Dans ce cas, vous pouvez y revenir plus tard si, par exemple, vous voulez voir le travail de plusieurs utilisateurs avant de valider vos feedbacks.

## Feedback

Enseignant référent

Conseiller établissement

Conseiller externe

### Mon évaluateur enseignant

Romain Morcelet

### Feedback de mon enseignant évaluateur

Répondu le 2025-09-04 15:21:14

#### Question

Bonjour, que pensez-vous de ma trajectoire ?

#### Réponse

Elle est cohérente...  
Romain Morcelet -  
04/09/2025 15:21:11

Soumettre la réponse

Réponse

## Réponse

**Bold** *Italic* Underline Small " " ☰ ☷ ☹ ☹☹

Tapez votre texte ...

2 - Rédigez ou collez votre réponse

Fermer

3 - fermer

1 - Cliquez sur le crayon

4 - Soumettre

Vous ne pourrez pas revenir en arrière

# Retour aux tableaux de bord

Si vous fermez sans soumettre, votre réponse apparaîtra ici. Cela vous permet de voir les différents feedback des différents demandeurs avant de valider. L'utilisateur n'a pas encore accès à son feedback.

Une fois que vous avez soumis, vous ne pouvez plus revenir en arrière. Vous retrouvez vos réponses dans l'onglet Projet de vie, **feedbacks répondus**



Mon  
profil

SAés

Stages et  
alternances

Autres  
actions

Études  
tutions

Compétences

Export des  
notes

Projet  
de vie

## Demande de feedbacks - Projet Pro

Demande de  
feedbacks - Projet Pro

Feedbacks répondus -  
Projet Pro

Pour trier le tableau, cliquez sur un en-tête de colonne. Pour faire un tri multi-colonne, enfoncez la touche majuscule et cliquez sur une autre colonne.



Étudiant	Section	Date de la demande	Question	Réponse
elisabeth Diobs	Mes expériences	25/09/2025, 14:36:40	Pensez-vous que mon bilan est assez complet?	test de réponse feedback sans soumettre

Vous pouvez trier les demandes par étudiant, section, date etc.



Mon  
profil

SAés

Stages et  
alternances

Autres  
actions

Compétences

Export des  
notes

Projet  
de vie

## Feedbacks répondus - Projet Pro

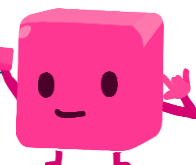
Demande de  
feedbacks - Projet Pro

Feedbacks répondus  
- Projet Pro

Pour trier le tableau, cliquez sur un en-tête de colonne. Pour faire un tri multi-colonne, enfoncez la touche majuscule et cliquez sur une autre colonne.

Étudiant	Date de la réponse	Question	Réponse
elisabeth Diobs	04/09/2025, 11:49:02	Que pensez-vous de mon projet. J'aime beaucoup la description de ce métier. Pensez-vous que je peux continuer une école d'ingénieur. Je vous conseille de faire les opérations porte ouverte ou aller rencontrer les enseignants sur place. cela peut servir votre dossier. Vous pouvez aussi...	

Passer la souris  
puis cliquez



# Fin du tuto

Une fois que vos feedbacks sont tous terminés, assurez-vous bien de bien les avoir soumis

-

Vous avez terminé vos retours formatifs à vos utilisateurs

-

Les utilisateurs peuvent vous solliciter à nouveau s'ils apportent de nouveaux éléments, traces réflexions etc.

-

Dans ce cas vous trouverez dans votre tableau de bord les nouvelles demandes de feedback