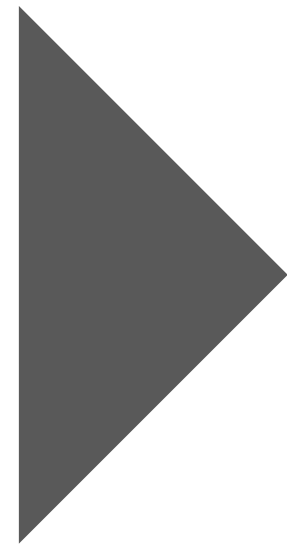
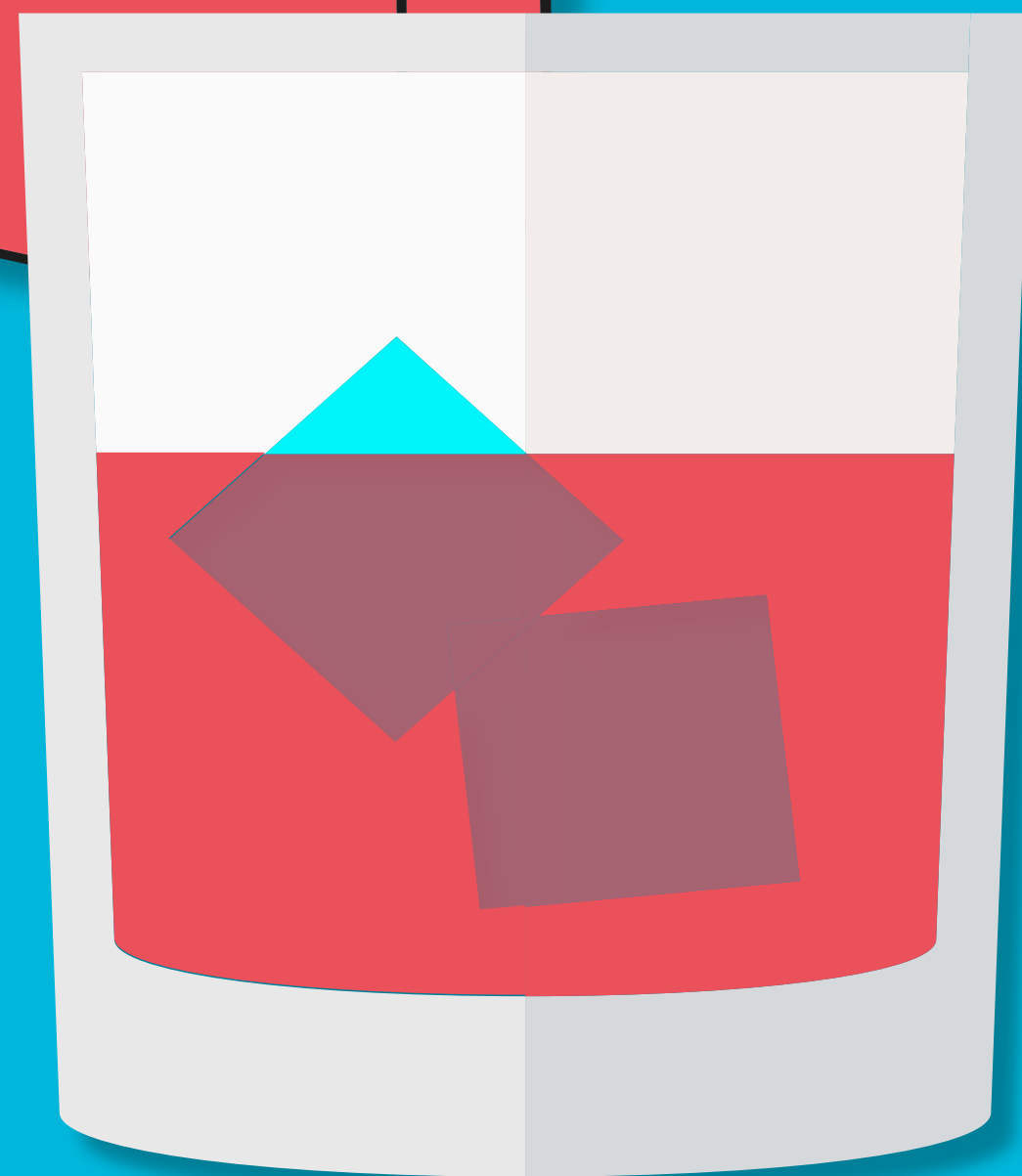


FRED ET L'ALCOOL

COMMENCER



FRED DÉPRIME : SON GRAND PÈRE A UN CANCER



LÉA DIT :

**C'EST À CAUSE
DU TABAC**

ALEX AJOUTE :

**C'EST AUSSI À CAUSE
DE L'ALCOOL**

FRED DÉPRIME : SON GRAND PÈRE A UN CANCER



C'EST À CAUSE DU TABAC

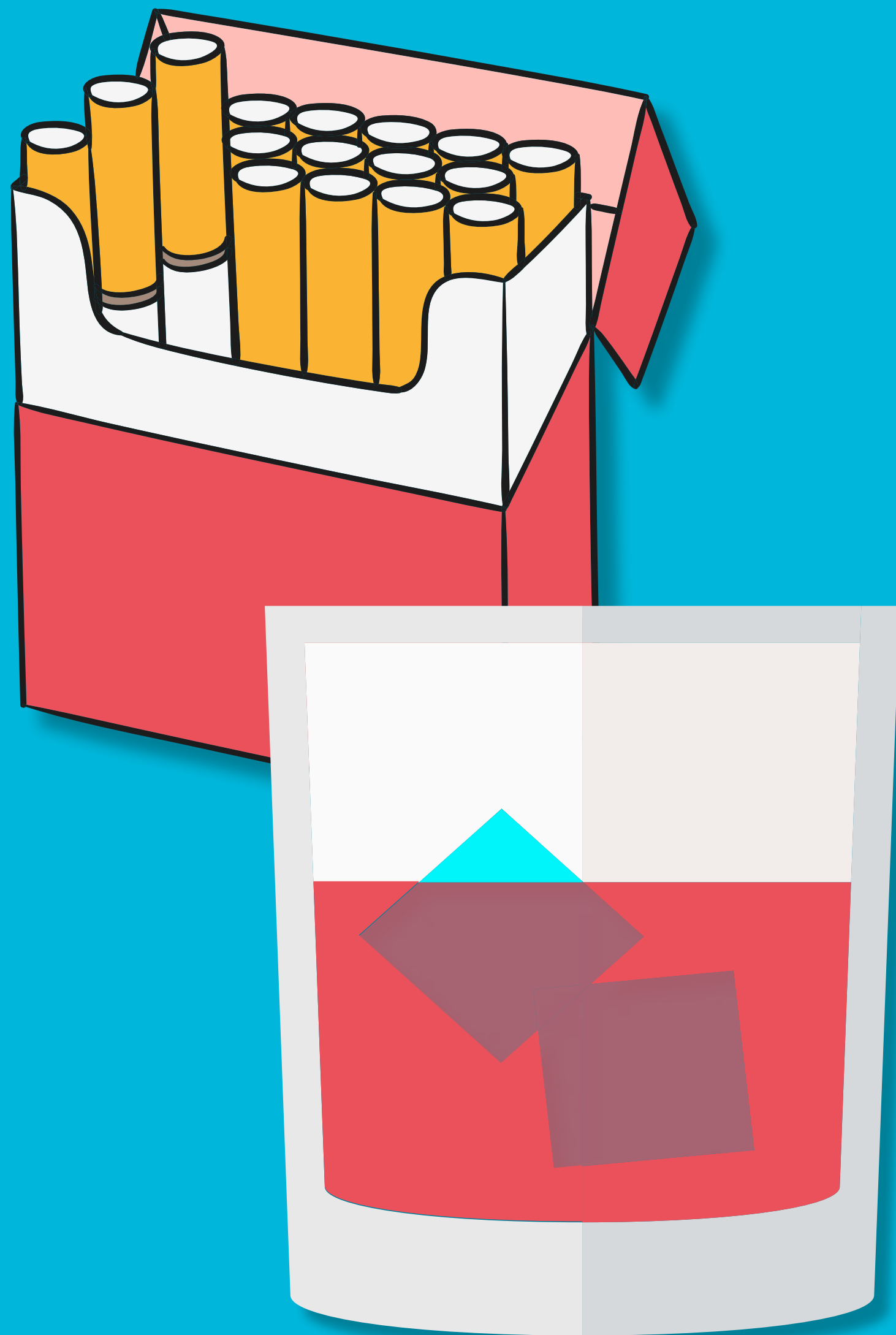
C'EST VRAI,

LE TABAC PEUT PROVOQUER DE NOMBREUX CANCERS DONT CELUI DE LA GORGE ET L'ASSOCIATION AVEC L'ALCOOL AUGMENTE CONSIDÉRABLEMENT CE RISQUE.

ALEX AJOUTE :

**C'EST AUSSI À CAUSE
DE L'ALCOOL**

FRED DÉPRIME : SON GRAND PÈRE A UN CANCER



LÉA DIT :

**C'EST À CAUSE
DU TABAC**

C'EST AUSSI À CAUSE DE L'ALCOOL

ET BIEN OUI !

L'ALCOOL PEUT PROVOQUER UN CANCER DE LA GORGE ET L'ASSOCIATION AVEC LE TABAC AUGMENTE CONSIDÉRABLEMENT CE RISQUE.

DIMANCHE 9 MARS, 01H00

ANNIVERSAIRE DE SARAH



**À UNE HEURE DU MATIN,
SARAH CHERCHE FRED.
ELLE LE TROUVE ALLONGÉ,
ELLE N'ARRIVE PAS À LE
RÉVEILLER.**



**ELLE LE LAISSE
DÉSAOULER**

**ELLE APPELLE
LES SECOURS**

DIMANCHE 9 MARS, 01H00

ANNIVERSAIRE DE SARAH



À UNE HEURE DU MATIN,
SARAH CHERCHE FRED.
ELLE LE TROUVE ALLONGÉ,
ELLE N'ARRIVE PAS À LE
RÉVEILLER.



ELLE LE LAISSE DÉSAOULER

MAIS NON !

IL Y A URGENCE, FRED EST EN COMA
ÉTHYLIQUE, IL FAUT APPELER LE 112
OU LE 15.

**ELLE APPELLE
LES SECOURS**

DIMANCHE 9 MARS, 01H00

ANNIVERSAIRE DE SARAH



À UNE HEURE DU MATIN,
SARAH CHERCHE FRED.
ELLE LE TROUVE ALLONGÉ,
ELLE N'ARRIVE PAS À LE
RÉVEILLER.



**ELLE LE LAISSE
DÉSAOULER**

ELLE APPELLE LES SECOURS

OUI !

EN ATTENDANT IL FAUT :

- **METTRE FRED EN POSITION COUCHÉE SUR LE CÔTÉ POUR PRÉVENIR TOUT ÉTOUFFEMENT.**
- **LE COUVRIR POUR ÉVITER L'HYPOTHERMIE.**
- **LE SURVEILLER.**

21 JUIN

C'EST LA FÊTE DE LA MUSIQUE



**FRED, 20 ANS, INVITE SARAH,
16 ANS, À BOIRE UN VERRE.
IL COMMANDE DEUX DEMIS.
LE PATRON REFUSE DE SERVIR
SARAH.**



**LE PATRON FAIT
CE QU'IL VEUT**

**LE PATRON EST OBLIGÉ
DE REFUSER DE SERVIR
SARAH**

21 JUIN

C'EST LA FÊTE DE LA MUSIQUE



FRED, 20 ANS, INVITE SARAH,
16 ANS, À BOIRE UN VERRE.
IL COMMANDE DEUX DEMIS.
LE PATRON REFUSE DE SERVIR
SARAH.



LE PATRON FAIT CE QU'IL VEUT

ET NON...

TOUTE VENTE D'ALCOOL Y COMPRIS CIDRE,
BIÈRE, COCKTAIL EST INTERDITE AUX
MINEURS MÊME EN PRÉSENCE D'UN MAJEUR.

**LE PATRON EST OBLIGÉ
DE REFUSER DE SERVIR
SARAH**

21 JUIN

C'EST LA FÊTE DE LA MUSIQUE



FRED, 20 ANS, INVITE SARAH,
16 ANS, À BOIRE UN VERRE.
IL COMMANDE DEUX DEMIS.
LE PATRON REFUSE DE SERVIR
SARAH.



**LE PATRON FAIT
CE QU'IL VEUT**

**LE PATRON EST OBLIGÉ
DE REFUSER DE SERVIR SARAH**

ET OUI...

**SOUS PEINE DE SANCTIONS : AMENDES,
PRIVATION DE CERTAINS DROITS...**

SAMEDI 16 JUILLET

ON SE PRÉPARE À SORTIR



PAGE PRÉCÉDENTE

PAGE SUIVANTE



“

FRED DIT :

QUAND JE BOIS, J'ASSURE MIEUX
AVEC LES FILLES !

”

VRAI

FAUX

SAMEDI 16 JUILLET

ON SE PRÉPARE À SORTIR



VRAI

L'ALCOOL DÉINHIBE :

IL PEUT FACILITER LES CONTACTS,
MAIS ATTENTION AUX PRISES DE
RISQUE SEXUEL ET COMPORTEMENTS
VIOLENTS.

“

FRED DIT :
QUAND JE BOIS, J'ASSURE MIEUX
AVEC LES FILLES !

”

FAUX

SAMEDI 16 JUILLET

ON SE PRÉPARE À SORTIR



“

FRED DIT :

QUAND JE BOIS, J'ASSURE MIEUX
AVEC LES FILLES !

”

VRAI

FAUX

COMME DISAIT SHAKESPEARE :

« DRINK PROVOQUES THE DESIRE
BUT TAKES AWAY THE PERFORMANCE. »

(MACBETH, ACTE II, SCÈNE 1)

VENDREDI 10 DÉCEMBRE

LES EXAMENS APPROCHENT



**ALEX BOIT PLUSIEURS
FOIS DE L'ALCOOL PAR
SEMAINE.
SARAH S'INQUIÈTE POUR
LUI ET POUR SES ÉTUDES.**



**ALCOOL ET
CAPACITÉ COGNITIVE**

**ALCOOL ET
DÉPENDANCE**

VENDREDI 10 DÉCEMBRE

LES EXAMENS APPROCHENT



PAGE PRÉCÉDENTE

PAGE SUIVANTE



**ALEX BOIT PLUSIEURS
FOIS DE L'ALCOOL PAR
SEMAINE.
SARAH S'INQUIÈTE POUR
LUI ET POUR SES ÉTUDES.**



ALCOOL ET CAPACITÉ COGNITIVE

**L'ALCOOL ATTAQUE LES NEURONES
ET CONNEXIONS NEURONALES.
AVANT 25 ANS, LES CONSÉQUENCES
SONT PLUS IMPORTANTES CAR LE
CERVEAU EST EN CONSTRUCTION.**

ALCOOL ET DÉPENDANCE

VENDREDI 10 DÉCEMBRE

LES EXAMENS APPROCHENT



ALEX BOIT PLUSIEURS
FOIS DE L'ALCOOL PAR
SEMAINE.
SARAH S'INQUIÈTE POUR
LUI ET POUR SES ÉTUDES.



ALCOOL ET CAPACITÉ COGNITIVE

ALCOOL ET DÉPENDANCE

L'ALCOOL PEUT ENTRAINER :

- UN EFFET SUR LE SYSTÈME NERVEUX CENTRAL
- UN RISQUE SANITAIRE ET SOCIAL
- UNE DÉPENDANCE

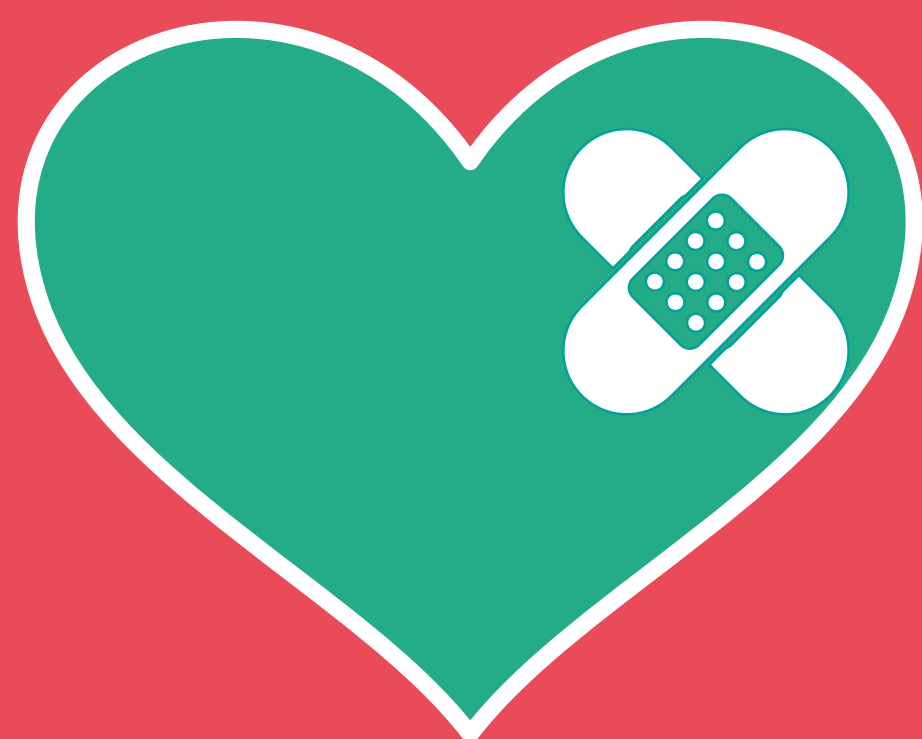
C'EST UNE SUBSTANCE ADDICTIVE

SAMEDI SOIR LA FÊTE A FINI AU POSTE



MAINTENANT, CHAQUE FOIS
QUE FRED BOIT, IL SE BAT !

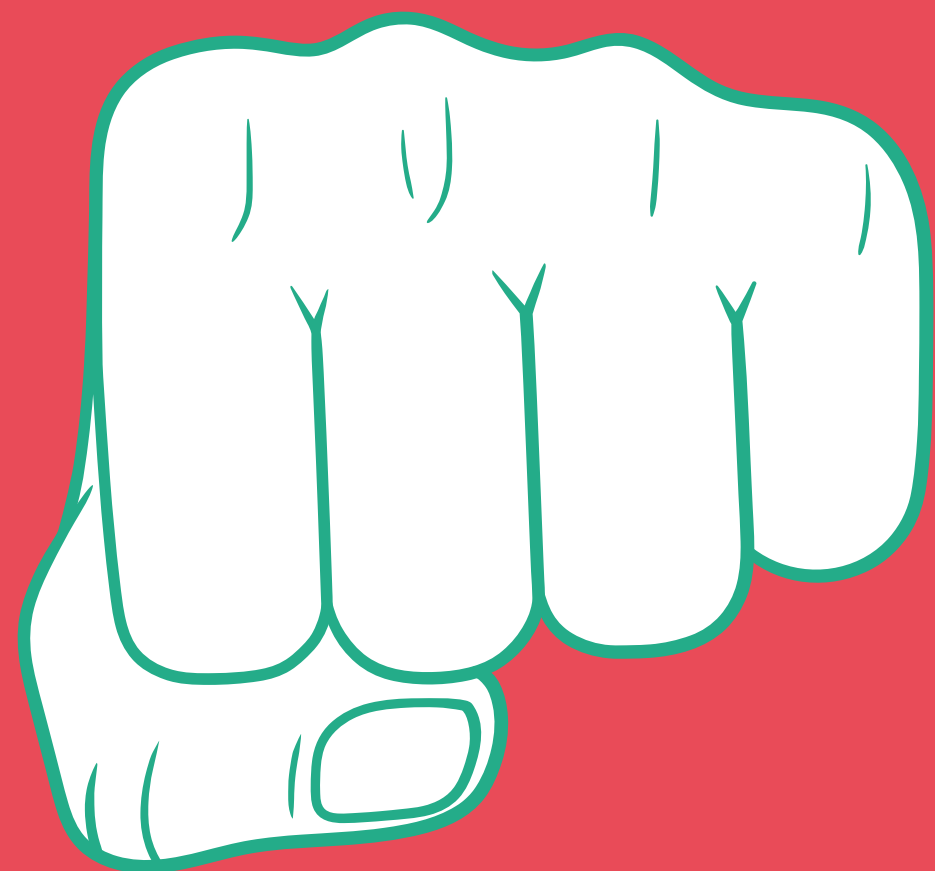
FRED SE BAT PARCE
QU'IL A BU



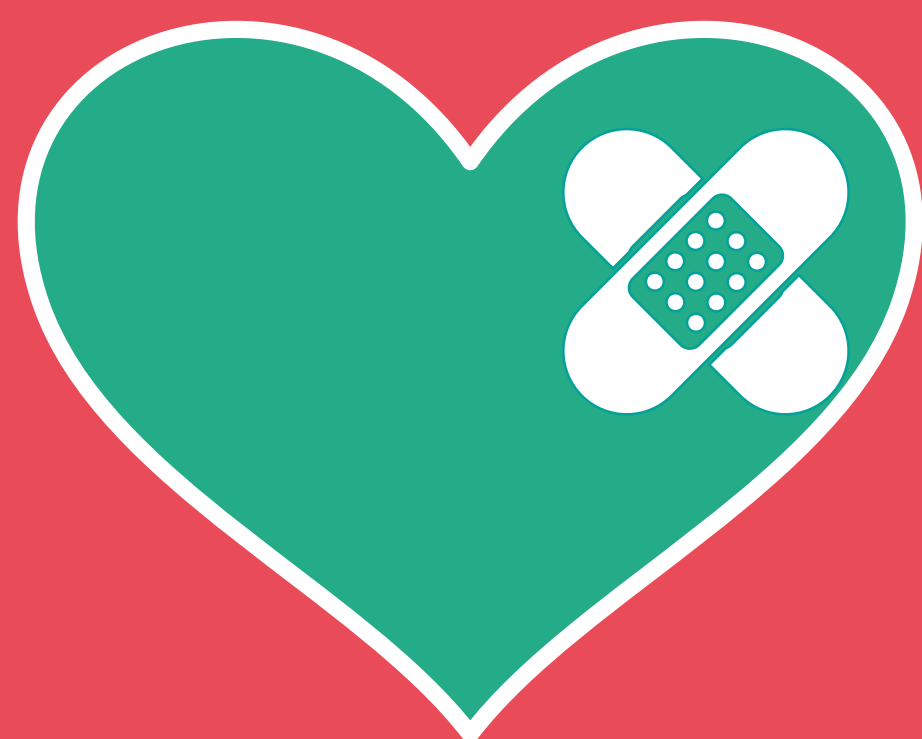
TU TE TROMPES, C'EST PARCE
QU' ANNE L'A QUITTÉ QU'IL EN
VEUT À TOUT LE MONDE.

FRED SE BAT PARCE QU'IL
EST MALHEUREUX

SAMEDI SOIR LA FÊTE A FINI AU POSTE



MAINTENANT, CHAQUE FOIS
QUE FRED BOIT, IL SE BAT !



TU TE TROMPES, C'EST PARCE
QU' ANNE L'A QUITTÉ QU'IL EN
VEUT À TOUT LE MONDE.

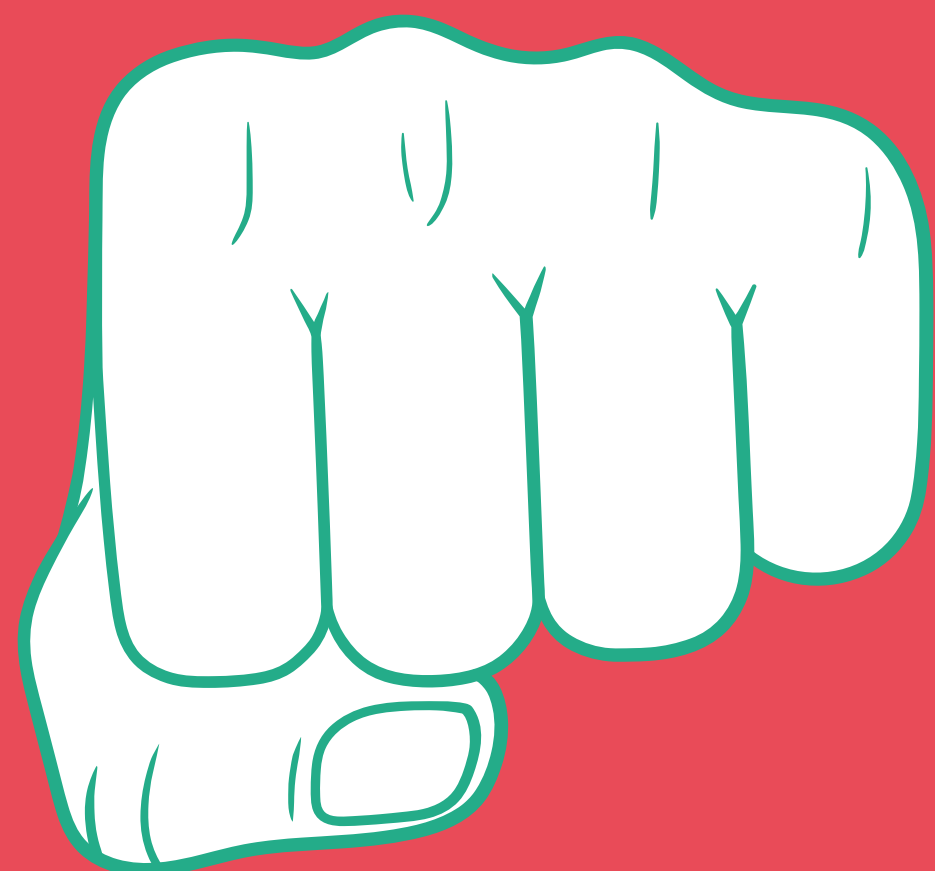
FRED SE BAT PARCE QU'IL A BU

FRED EST PRIS DANS
UN CERCLE VICIEUX :

IL BOIT PARCE QU'IL
EST MALHEUREUX ET...

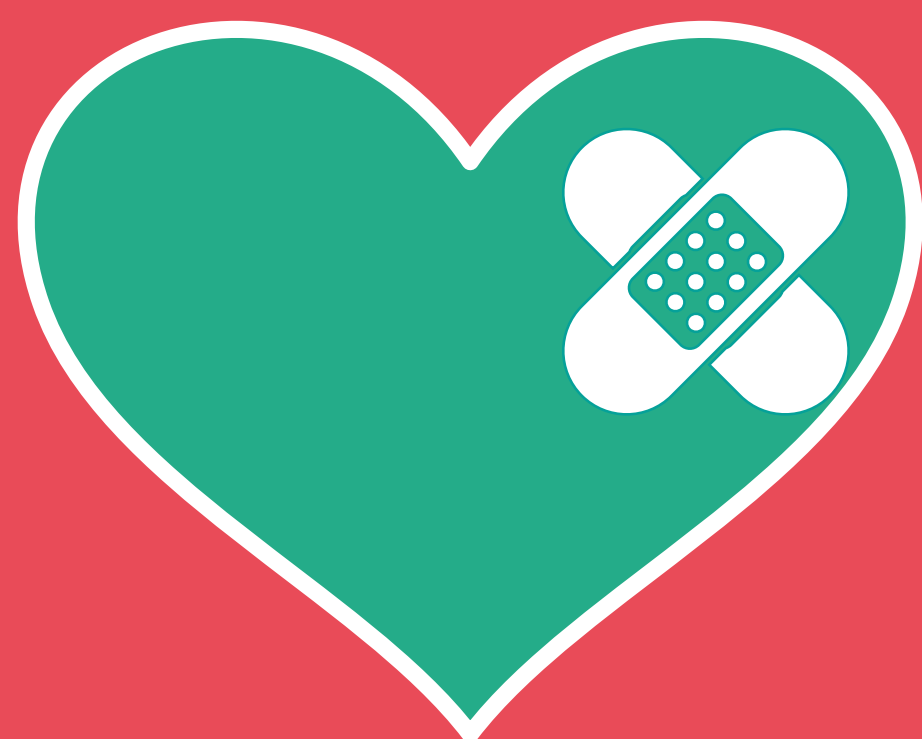
FRED SE BAT PARCE QU'IL
EST MALHEUREUX

SAMEDI SOIR LA FÊTE A FINI AU POSTE



MAINTENANT, CHAQUE FOIS
QUE FRED BOIT, IL SE BAT !

FRED SE BAT PARCE
QU'IL A BU



TU TE TROMPES, C'EST PARCE
QU' ANNE L'A QUITTÉ QU'IL EN
VEUT À TOUT LE MONDE.

FRED SE BAT PARCE
QU'IL EST MALHEUREUX

IL SE BAT PARCE QU'IL
A BU, MAIS IL A BU
PARCE QU'IL ÉTAIT
MALHEUREUX...

VENDREDI 7 MARS, 17H00

APRÈS LES COURS

FRED A BU DEUX BIÈRES,
MOI UNE.



“ IL ME DIT :
J'AI LA VOITURE DE MES PARENTS,
JE TE RAMÈNE,
ON N'A PRESQUE RIEN BU !

”

FRED PEUT
ME RAMENER

FRED NE PEUT PAS
ME RAMENER

VENDREDI 7 MARS, 17H00 APRÈS LES COURS



FRED A BU DEUX BIÈRES,
MOI UNE.



**FRED PEUT
ME RAMENER**

“
IL ME DIT :
J'AI LA VOITURE DE MES PARENTS,
JE TE RAMÈNE,
ON N'A PRESQUE RIEN BU !
”

**FRED NE PEUT
PAS ME RAMENER**

C'EST VRAI !

AVEC 2 BIÈRES, FRED A ATTEINT UN TAUX
D'ALCOOLÉMIE COMPRIS ENTRE 0,4 ET
0,6 G/L.
IL RISQUE DE DÉPASSER LE SEUIL TOLÉRÉ
PAR LA LOI POUR CONDUIRE UN VÉHICULE
À MOTEUR.

VENDREDI 7 MARS, 17H00

APRÈS LES COURS



FRED A BU DEUX BIÈRES,
MOI UNE.



“
IL ME DIT :
J'AI LA VOITURE DE MES PARENTS,
JE TE RAMÈNE,
ON N'A PRESQUE RIEN BU !

”

FRED PEUT
ME RAMENER

ET NON...

CHAQUE BIÈRE DE 25 CL À 5 DEGRÉS FAIT
MONTER L'ALCOOLÉMIE DE 0,2 À 0,3 G/L
EN FONCTION DES PERSONNES ET DE LEUR
ÉTAT DE SANTÉ.

FRED NE PEUT PAS
ME RAMENER

SAMEDI 1 MARS, 23H00 ON SORT DU BAR



J'AI BU DEUX BIÈRES ET FRED
A PRIS DEUX **TEQUILAS**...



“

JE LUI DIS :

TU BOIS BEAUCOUP TROP,
TU DEVRAIS FAIRE COMME MOI !

”

J'AI TORT

J'AI RAISON

SAMEDI 1 MARS, 23H00 ON SORT DU BAR



J'AI BU DEUX BIÈRES ET FRED
A PRIS DEUX **TEQUILAS**...



J'AI TORT

IL Y A LA MÊME QUANTITÉ D'ALCOOL DANS UNE BIÈRE, UN WHISKY, UNE FLÔTE DE CHAMPAGNE, UN PASTIS, UN VERRE DE VIN, UNE TÉQUILA...
SERVIS AU BAR.

“
JE LUI DIS :
TU BOIS BEAUCOUP TROP,
TU DEVRAIS FAIRE COMME MOI !

”

J'AI RAISON

SAMEDI 1 MARS, 23H00 ON SORT DU BAR



J'AI BU DEUX BIÈRES ET FRED
A PRIS DEUX **TEQUILAS**...



“
JE LUI DIS :
TU BOIS BEAUCOUP TROP,
TU DEVRAIS FAIRE COMME MOI !
”

J'AI TORT

J'AI RAISON

EN FAIT, J'AI BU AUTANT QUE FRED.



LES DOSES SERVIES DANS UN BAR SONT CALCULÉES
POUR QU'ELLES CONTIENNENT AUTANT D'ALCOOL
QUELLE QUE SOIT LA BOISSON CONSOMMÉE.

SAMEDI 8 MARS, MINUIT

FRED N'EST PAS BIEN...



IL A VRAIMENT TROP BU...
QUE FAIRE ?

« MANGE DU SUCRE ! »

DIT PAUL

**« PRENDS PLUTÔT
UNE DOUCHE FRAÎCHE ! »**

COUPE CHRISTELLE

**« MAIS NON,
BOIS UN CAFÉ SALÉ ! »**

AJOUTE MATHIEU

SAMEDI 8 MARS, MINUIT

FRED N'EST PAS BIEN...



IL A VRAIMENT TROP BU...
QUE FAIRE ?

« MANGE DU SUCRE ! »

IL N'EXISTE PAS DE RECETTE
EFFICACE POUR FAIRE BAISSER
PLUS RAPIDEMENT L'ALCOOLÉMIE.

**« PRENDS PLUTÔT
UNE DOUCHE FRAÎCHE ! »**

COUPE CHRISTELLE

**« MAIS NON,
BOIS UN CAFÉ SALÉ ! »**

AJOUTE MATHIEU

SAMEDI 8 MARS, MINUIT

FRED N'EST PAS BIEN...



IL A VRAIMENT TROP BU...
QUE FAIRE ?

« MANGE DU SUCRE ! »

DIT PAUL

**« PRENDS PLUTÔT
UNE DOUCHE FRAÎCHE ! »**

COUPE CHRISTELLE

**« MAIS NON,
BOIS UN CAFÉ SALÉ ! »**

CELA NE CHANGERA RIEN, FRED A BU
6 VERRES D'ALCOOL, IL LUI FAUDRA
ENVIRON 10 À 12 HEURES POUR
RETROUVER UNE ALCOOLÉMIE NULLE.

SAMEDI 8 MARS, MINUIT

FRED N'EST PAS BIEN...



IL A VRAIMENT TROP BU...
QUE FAIRE ?

« MANGE DU SUCRE ! »

DIT PAUL

**« PRENDS PLUTÔT
UNE DOUCHE FRAÎCHE ! »**

CE N'EST PAS UNE SOLUTION !
L'ÉLIMINATION DE L'ALCOOL
EST TOUJOURS TRÈS LENTE.

**« MAIS NON,
BOIS UN CAFÉ SALÉ ! »**

AJOUTE MATHIEU