

# fête de la Science

DU  
8 AU 16  
OCTOBRE

2016

[www.fetedelascience-aura.com](http://www.fetedelascience-aura.com)

Savoie

Cette année en Savoie

## Fête de la science : 25 ans déjà!

La fête de la Science célèbre ses 25 ans! Pour ce quart de siècle d'existence, toute la Savoie est en fête autour des thématiques du voyage et de l'alimentation. À travers de très nombreuses animations, conférences ou encore visites de laboratoire, il y en aura pour tous les goûts et tous les âges!

**Village des sciences** 4

Stands animés et ateliers, conférences, à suivre...

**Chambéry** 8

À la Galerie Eurêka  
À Chambéry

**Bassin du Lac du Bourget** 11

**Centre hospitalier Métropole Savoie** 12

**Avant-Pays Savoyard** 14

Saint-Christophe-la-Grotte,  
Saint-Maurice-de-Rotherens

**Chartreuse** 15

Entremont-le-Vieux

**Bassin d'Albertville et Tarentaise** 16

Albertville, Gilly-sur-Isère,  
La Bâthie, Beaufort,  
Moûtiers, Marthod,  
Le Planay,  
Champagny-en-Vanoise  
Ugine

**Vallée de la Maurienne** 19

La Chambre,  
Saint-Jean-de-Maurienne,  
Saint-Michel-de-Maurienne,  
Modane

**Index** 22

Sommaire

Galerie Eurêka

**Merci**

à tous les participants  
organiseurs, publics,  
partenaires, médias qui  
font la Fête de  
la Science!

Un programme spécial scolaires  
est disponible à l'accueil  
de la Galerie Eurêka ou sur

[www.chambery.fr/galerie.eureka](http://www.chambery.fr/galerie.eureka)

Éditorial



Village  
des Sciences

Tous les territoires et acteurs d'Auvergne-Rhône-Alpes se mobilisent pour cette 25<sup>e</sup> édition de la Fête de la Science qui se déroulera du 8 au 16 octobre 2016, et, pour cette première année d'existence de la nouvelle région, plus de 180 000 visiteurs sont attendus.

210 communes sont concernées et plus de 1200 actions vous sont proposées, illustrant les liens entre la science et la société : animations, expositions, débats et initiatives scientifiques, inventives et ludiques. Le train national de la Gastronomie Plaisir & Santé passera par Clermont-Ferrand et par Lyon pour illustrer l'année internationale des légumineuses et l'importance de l'alimentation. Beaucoup d'autres opérations à ne pas manquer sont organisées dans nos 12 départements pour mieux comprendre l'apport de la science, ses enjeux et ses éclairages pour un monde meilleur et un développement soutenable. Je remercie la communauté scientifique, l'ensemble des intervenants et les organisateurs pour leur forte implication cette année encore et pour leur enthousiasme à faire partager leurs connaissances avec la société tout entière.

Michel Delpuech  
Préfet de la Région Auvergne Rhône-Alpes

Découvrir, s'émerveiller, rêver, se questionner, réfléchir, inventer... et même souvent réinventer : la science, c'est tout cela, et c'est cette aventure passionnante que la Fête de la Science nous offre chaque année l'opportunité de célébrer.

Région industrielle et scientifique par excellence, Auvergne-Rhône-Alpes sera en 2016 pleinement engagée derrière ce grand rendez-vous populaire : outre les 214 communes qui vont cette année encore s'associer à cet événement, c'est tout un territoire qui croit à la science et qui se mobilisera pour la faire découvrir au plus grand nombre.

Aujourd'hui présente dans le moindre recoin de notre vie, la science fait évoluer notre monde au quotidien à une vitesse impressionnante qui nous laisse parfois à peine le temps de l'interroger.

Profitions donc pleinement de la Fête de la Science : c'est une belle opportunité pour chacun d'entre nous de continuer à apprivoiser celle qui nourrit toujours de nombreux espoirs en ce siècle qui s'annonce riche de défis.

Laurent Wauquiez  
Président de la Région  
Auvergne-Rhône-Alpes

# Village des Sciences

**Samedi 8  
& Dimanche 9  
octobre  
2016**

**10h-12h30  
14h-18h**

Village des sciences  
de Chambéry



*En famille, entre amis, passionnés ou simples curieux, vous êtes invités à rencontrer de nombreux scientifiques autour d'ateliers ludiques, d'expériences époustouflantes ou encore de conférences durant tout un week-end.*

**Le village des sciences est situé à la Galerie Eurêka**

- 150 rue de la République, Chambéry
- Tél : 04 79 60 04 25
- [www.chambery.fr/galerie.eureka](http://www.chambery.fr/galerie.eureka)

## Stands animés et ateliers

### Composer votre assiette de 2050 ?

Asder  
Animation/atelier

Que mangerons-nous en 2050 ? Quelle sera notre assiette idéale ? Moins de viande, moins de lait ? Essayez d'élaborer votre assiette avec l'Asder en tenant compte de vos besoins quotidiens et des possibilités de produire chaque aliment sur un territoire restreint.

### La chimie est présente partout dans notre quotidien, même dans notre assiette !

Arkema France  
Animation/atelier

Arkema participe à l'alimentation pour tous (conservation des aliments, cultures, etc), par le biais entre autre de ses engrais dans le milieu agricole. Ces derniers apportent des compléments d'éléments nutritifs pour améliorer la croissance, le rendement et la qualité des cultures qui termineront dans notre assiette. Arkema a également développé un nouvel agent de fumigation des sols (PaladinR) qui protège les cultures maraîchères et fruitières, sans aucun impact sur la couche d'ozone. Ce produit est déjà homologué aux USA.

### Ateliers avec radioamateurs REF 73

Radio Musée Galletti  
Animation/atelier

Découvrez l'histoire étonnante de Galletti et de la TSF, ateliers avec les radioamateurs REF 73

- samedi 8 octobre uniquement

### Consommez autrement, découvrez les saveurs d'ici

Chambéry métropole  
Animation/atelier

Faire le plein d'idées pour préparer ses courses, choisir les filières d'achat, lutter contre le gaspillage alimentaire et bien trier les déchets. Les visiteurs partiront repartir avec le guide des produits locaux et de la vente directe « Goûtez aux saveurs d'ici » édité par Chambéry métropole pour soutenir l'agriculture périurbaine de l'agglomération.

### Une alimentation à l'écoute de la nature

FRAPNA Savoie  
Animation/atelier

La FRAPNA Savoie propose une maquette interactive pour découvrir et réfléchir aux liens entre notre alimentation, l'agriculture, les milieux naturels et la biodiversité.

### Agriénergie

Laboratoire Optimisation de la Conception et Ingénierie de l'Environnement - Université Savoie Mont-Blanc  
Animation/atelier

Face aux possibles conflits d'usage des terres pour répondre aux besoins alimentaires et énergétiques, les serres de culture représentent un potentiel de production d'énergie thermique et électrique.

### Expériences autour de l'acier avec Ugitech

Ugitech  
Animation/atelier

Découvrez le stand type « Palais de la Découverte » d'Ugitech, avec des expériences de laboratoire, au travers desquelles nos chercheurs vous feront la démonstration de phénomènes relatifs à la fabrication et aux propriétés des aciers inoxydables.

### Migration et biodiversité locale

Ligue de Protection des Oiseaux (LPO) Savoie  
Stand/animation

À travers ses animations et une exposition photos, la LPO vous fera découvrir plusieurs aspects de l'écologie et de la biodiversité savoyarde.

### La psychologie expérimentale : une recherche scientifique

Laboratoire InterUniversitaire de Psychologie Personnalité, Cognition, Changement Social (LIP/PC2S) - Université Savoie Mont-Blanc  
Animation/atelier

Le comportement humain vous intéresse et vous vous demandez comment les chercheurs en psychologie l'étudient ? Venez les rencontrer et découvrir la démarche expérimentale au travers d'expériences.

### Moustique tigre : Faisons équipe avant qu'il pique !

EID Rhône-Alpes  
Animation/atelier

Originaire d'Asie du Sud-Est, le Moustique tigre (*Aedes albopictus*) a su profiter du développement des transports pour faire son apparition en France au début des années 2000, et ne cesse de gagner du terrain. Aujourd'hui, il est présent dans une trentaine de départements. Apprenez les gestes simples pour limiter sa prolifération.

### Chantier de restauration de la Leysse

CISALB  
Animation/atelier

Présentation des travaux entrepris (et à venir) pour permettre à la crue centennale de la Leysse de s'écouler dans la rivière sans créer d'inondation, tout en améliorant la qualité écologique de la rivière : photos, schémas et échanges avec les animateurs du Cisalb.

### Hommes préhistoriques et environnement

Radio Musée Galletti  
Atelier

Atelier ludique autour de la préhistoire de l'Homme et de son environnement

- dimanche 9 octobre uniquement

### Des scientifiques dans ma ville

Galerie Eurêka  
Jeu de piste

Fondée au XI<sup>e</sup> siècle, Chambéry recèle bien des secrets. Trompe l'œil, passages discrets... et un riche patrimoine scientifique ! Suivez l'un des deux parcours de ce grand jeu de piste, et découvrez à travers la ville, grâce à des énigmes, les traces laissées par les scientifiques qui ont marqué la vie de la cité.



Village des sciences de Chambéry

## D'autres regards

Ville de Chambéry

Animation/atelier

L'association Valentin Haüy, l'Association Sportive et Solidaire pour Déficiants Visuels, Retina France, le service Médiavue et Handicaps de la Médiathèque vous présentent des technologies mises au service de différents handicaps. Expérimentez-les et ressentez le vécu d'une personne en situation de handicap.

## À la rencontre des planètes du système solaire

Association Céphée 73

et le club d'astronomie Paul Gidon  
Observations astronomiques

L'objectif des membres de ces associations est de partager une passion: l'astronomie amateur. Venez à leur rencontre, découvrir leurs pratiques et leurs nombreux instruments d'observation.

• samedi 8 octobre à 11 h devant la Galerie Euréka



Et si on partait en voyage

# Un territoire mobile

Le bus itinérant « Territoire mobile » sera présent sur le Village des Sciences pour informer sur les nouveautés de la rentrée du réseau Stac et pour présenter de nouveaux modes de déplacement en ville.

## Conférences/débats

Toutes les conférences ont lieu au 2<sup>e</sup> étage de la médiathèque (Médiathèque Jean-Jacques Rousseau, Carré Curial, Chambéry)

### Et si on partait en voyage ?

Médiathèque Jean-Jacques Rousseau  
Spectacle vivant



Conférence-spectacle en français et en langue des signes avec Yasmina Crabières à la voix et Françoise Leclerc aux mains, proposée dans le cadre d'« Un autre regard » et de la Fête de la Science. Le duo « Écouter voir » vous invite à embarquer dans des histoires d'ici et d'ailleurs, des histoires à regarder et à entendre.

- samedi 8 octobre à 11 h (durée: une heure)
- tout public
- accès libre (sans inscription)
- handicap visuel, langue des signes

### L'exploration des canaux de Patagonie: cinq siècles de construction cartographique

Médiathèque Jean-Jacques Rousseau  
Conférence de Stéphane Jaillet, Ingénieur de recherche, Laboratoire Edytem, Université Savoie Mont-Blanc

Aux confins du monde habité, la Patagonie est un espace qui n'a, et n'a eu, de cesse de fasciner explorateurs, scientifiques ou romanciers. Lorsqu'en 1520 Magellan entame l'exploration du Déroit qui porte son nom, il ouvre la voie à plusieurs siècles de découvertes et de cartographie. Aujourd'hui, les canaux de Patagonie, par les cartes comme par les toponymes qu'ils proposent, nous livrent un aperçu de cette riche histoire où se mêlent les noms de Magellan, Drake, Darwin, Cook, Byron ou d'Orbigny... Stéphane Jaillet est spéléologue, karstologue, et, depuis 2000, a participé à cinq expéditions dans les îles de la Patagonie chilienne.

- samedi 8 octobre à 14 h
- tout public
- accès libre

### Voyages imaginaires dans les terres australes, XVIII<sup>e</sup>-XIX<sup>e</sup> siècles

Médiathèque Jean-Jacques Rousseau  
Conférence de Christophe Gauchon, Professeur de géographie, Université Savoie Mont-Blanc, Laboratoire Edytem

Dès l'Antiquité, les cartes du monde montrent un extraordinaire continent austral: tout le monde semble convaincu de son existence mais personne n'a jamais pu l'entrevoir. Pendant que les expéditions maritimes se succèdent pour découvrir ces terres merveilleuses, les écrivains les devancent et en font le théâtre d'innombrables fictions aventureuses, utopistes ou ba-

roques... Restif de la Bretonne ou Jules Verne vont ainsi envoyer leurs personnages en exploration dans ces contrées inconnues.

• samedi 8 octobre à 15h30

### Une nouvelle Liste rouge pour la faune vertébrée de Savoie

LPO Savoie

Conférence d'André Miquet

Bilan de santé de la faune sauvage, la Liste rouge des Vertébrés de Savoie, après une première édition en 2000, a été mise à jour en 2015. En compagnie d'André Miquet, référent scientifique à la LPO, découvrez à quoi sert une liste rouge, quelles sont les espèces menacées ou de retour en Savoie, quelle évolution en 15 ans ?

- dimanche 9 octobre à 11 h
- tout public

### L'audace en bandoulière

Médiathèque Jean-Jacques Rousseau

et Un autre regard

Conférence Sophie Massieu, journaliste et voyageuse

Voyager offre des portes ouvertes sur le monde et les autres mais aussi, plus qu'on ne croit, sur soi-même. Une façon d'élargir notre monde des possibles, d'enrichir notre perception des autres et de nous-mêmes. Sophie Massieu est journaliste. Elle a notamment incarné pour Arté une série documentaire de 80 épisodes de voyage et de découverte intitulée « Dans tes yeux », qui l'ont conduite dans une quarantaine de pays. Pologne, Népal, Chine, Sénégal, États-Unis, mais aussi Corse ou Camargue. Dans les pas de son chien guide d'alors, Pongo, elle a fait de belles rencontres et découvertes qu'elle se propose de partager... en partie !

- dimanche 9 octobre à 14h30
- handicap visuel

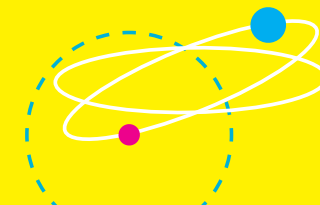
### La migration des oiseaux en Savoie

LPO Savoie

Conférence de Pascal Presson

Sur le thème du voyage, découvrez les secrets de la migration des oiseaux de Savoie, en compagnie de Pascal Presson, référent migration à la LPO. Pourquoi et comment les oiseaux migrent-ils ? Quand et où les observer en Savoie ? Focus sur les suivis menés sur le département.

- samedi 15 octobre à 15 h
- tout public



## En résumé

### Et si on partait en voyage ?

• Samedi 8 octobre 11 h

### L'exploration des canaux de Patagonie: cinq siècles de construction cartographique

• Samedi 8 octobre 14 h

### Voyages imaginaires dans les terres australes, XVIII<sup>e</sup>-XIX<sup>e</sup> siècles

• Samedi 8 octobre 15h30

### L'audace en bandoulière

• Dimanche 9 octobre 14h30

### L'actualisation de la Liste rouge des Vertébrés de Savoie

• Dimanche 9 octobre 11 h

### La migration des oiseaux en Savoie

• Samedi 15 octobre 15 h

## À suivre...

### L'Europe voyage vers Mars!

Paneureka

Conférence interactive sur la mission spatiale « ExoMars 2016 », par le physicien Luca Montabone

La mission spatiale européenne et russe « ExoMars 2016 » est partie vers la Planète Rouge le 14 mars. Après un voyage de 7 mois, elle arrivera à proximité de Mars le 16 octobre, et la sonde « Schiaparelli » sera envoyée vers la surface de la planète pour atterrir trois jours plus tard, le 19 octobre. Ce sera l'occasion de faire le point sur cette mission, ses enjeux, et peut-être ses premiers résultats.

- samedi 29 octobre 2016, de 14h30 à 15h30
- à la Galerie Euréka

### Ensemble sur Mars

Paneureka

Atelier par le physicien Luca Montabone

Mettez-vous dans la peau d'un membre des équipes chargées de planifier les différentes phases d'une mission sur Mars.

- samedi 29 octobre 2016 à 15h30 (durée 2 h)
- à la Galerie Euréka



# Chambéry

Carte géographique  
et livre de voyage  
XV<sup>e</sup>-XVIII<sup>e</sup> siècle

## À la Galerie Eurêka

- 150 rue de la République, Chambéry
- Tél 04 79 60 04 25
- [www.chambery.fr/galerie.eureka](http://www.chambery.fr/galerie.eureka)
- du mardi 10 octobre au samedi 15 octobre de 14 h à 18 h

### Astralala

Galerie Eurêka  
Exposition

Dans cette exposition-atelier conçue pour les enfants de 3 à 6 ans, les élèves de maternelle embarquent à bord d'un vaisseau spatial pour un étonnant voyage. Une façon ludique et interactive de s'initier à l'astronomie!

- mercredi à 15 h, 16 h et 17 h
- samedi à 10 h, 11 h, 14 h, 15 h, 16 h,
- enfants de 3 à 6 ans
- contremarques obligatoires à retirer 30 minutes avant

### Lumières sur la Lune

Galerie Eurêka  
Exposition

Après avoir observé le spectacle fascinant que nous offre la Lune nuit après nuit, de nombreux jeux d'observation et de manipulation vous permettront de comprendre les interactions entre la Lune, la Terre et le Soleil. Phases de la Lune, éclipses solaires, lumière cendrée... Ces phénomènes n'auront plus de secrets pour vous!

- mercredi de 14 h à 18 h
- samedi de 10 h à 12 h et de 14 h à 18 h
- tout public
- accès libre

## Découvrez l'Espace Montagne

Galerie Eurêka  
Exposition

L'Espace Montagne de la Galerie Eurêka vous propose un fabuleux voyage... Au cœur d'une étonnante vallée, manipulez, jouez, expérimentez et découvrez le monde des sciences et des technologies à travers un laboratoire naturel: la montagne.

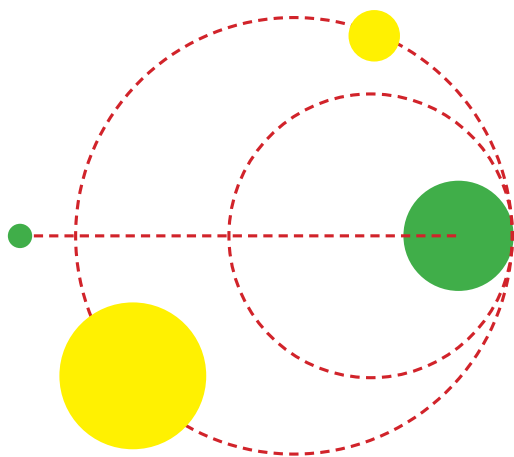
## Entre midi et science: Café scientifique autour du thème des déplacements urbains

Galerie Eurêka

«Entre Midi et Science» Café-débat

«Entre midi et sciences» est le nouveau rendez-vous de la Galerie Eurêka sur la pause méridienne. Pour ce premier numéro nous vous proposons de rencontrer des scientifiques, de vous questionner ou encore d'échanger sur le thème des déplacements urbains.

- mardi 11 octobre de 12h30 à 13h30



## Planétarium

club astronomique Paul Gidon

Planétarium

Visite commentée au cœur de notre Galaxie

- mercredi 12 octobre séances entre 14 h à 17 h
- samedi 15 octobre séances entre 14 h et 17 h
- tout public
- contremarques gratuites à retirer à l'accueil (dans la demi-heure précédant l'animation)

Archimède  
rejoint  
la Galerie  
Eurêka!



À partir du mois d'octobre, Archimède devient le nouveau compagnon qui vous accompagnera dans vos découvertes à la Galerie Eurêka! Célèbre savant grec de l'Antiquité, il est considéré comme l'un des plus grands scientifiques de son temps. La légende lui prête la célèbre exclamation «Eurêka!», signifiant «J'ai trouvé!».

D'Eurêka à la Galerie Eurêka il n'y a qu'un pas et quelques siècles... Vous retrouverez cet emblématique personnage au fil des expositions et des nombreux événements qui sont proposés tout au long de l'année.

## Chambéry

### Agrandir le monde Cartes géographiques et livres de voyages (XV<sup>e</sup>-XVIII<sup>e</sup> siècle)

Médiathèque Jean-Jacques Rousseau de Chambéry  
Exposition

Exposition de cartes géographiques anciennes. Pourquoi les cartes sont-elles orientées au Nord? Existe-il une carte universelle du monde? Comment les hommes ont-ils exploré le monde avant l'invention du GPS? Pourquoi l'Europe est-elle située en haut et au centre de la carte du monde? La médiathèque Jean-Jacques Rousseau invite le lecteur à venir chercher les

réponses à ces questions passionnantes dans l'exposition: «Agrandir le monde. Cartes géographiques et livres de voyage».

Médiathèque Jean-Jacques Rousseau, 2<sup>e</sup> étage  
Carré Curial, Chambéry

- exposition du 14 septembre 2016 au 14 janvier 2017 aux heures d'ouverture de la médiathèque
- visites commentées de l'exposition le 8 octobre 2016 à 17 h et le 9 octobre 2016 à 16 h
- ouverture exceptionnelle dimanche 9 octobre de 10 h à 18 h
- tout public

## Découverte du Muséum d'histoire naturelle de Chambéry

Société d'histoire Naturelle de la Savoie  
Muséum de Chambéry  
Animation/atelier



Dans les murs du musée, vous pourrez vous émerveiller devant des milliers de spécimens intéressants dans les domaines zoologiques, botanique et géologique.

208 avenue de Lyon, Chambéry

- mardi 4 octobre de 9 h à 11 h 30
- dimanche 9 octobre de 9 h à 10 h
- tout public
- accès libre
- handicap visuel, handicap auditif

## Chantier de restauration de la Leysse

CISALB  
Animation/atelier

Découvrez des travaux entrepris (et à venir) pour permettre à la crue centennale de la Leysse de s'écouler dans la rivière sans créer d'inondation tout en améliorant la qualité écologique de la rivière. Des travaux d'envergure pour une rivière plus sûre et plus vivante!

parking de la Boisse, Bissy  
avenue du Grand Arietaz, Chambéry

- samedi 8 octobre de 10 h à 18 h
- dimanche 9 octobre de 10 h à 18 h
- tout public
- accès libre
- sur réservation ([info@cisalb.fr](mailto:info@cisalb.fr) 04 79 70 64 64)



Chantier  
de restauration  
de la Leysse

## La science se livre!

Librairie Decitre

Présentation de livres

Découvrez une sélection de livres consacrés à la vulgarisation scientifique et aux différents thématiques abordées par la Galerie Eurêka.

75 rue Sommeiller 73000 Chambéry

- du 8 au 15 octobre de 9 h à 19 h
- tout public
- accès libre

## Visite guidée de la Maison des Énergies

Asder

Portes ouvertes laboratoire

Venez visiter la Maison des énergies en compagnie d'un conseiller qui répondra à toutes vos interrogations. Lors de cette visite commentée, découvrez les techniques matures en termes de chauffage et d'isolation écologique. Ce pourra être également l'occasion de poser toutes vos questions relatives à cette problématique ou à votre éventuel projet de rénovation ou de construction.

562, avenue du Grand Arietaz, Chambéry

Tél: 04 79 85 88 50

- samedi 8 et dimanche 9 octobre de 14 h à 17 h
- tout public
- accès libre

## Jardinons à l'école

Canopé de la Savoie

Exposition

Le jardinage est source de nombreuses activités d'apprentissages. C'est aussi un excellent moyen de faire connaître et aimer les végétaux aux enfants, de les sensibiliser au respect de la nature.

2 avenue Jean Jaurès, Chambéry

Tél: 04 79 69 83 83

[www.cndp.fr/crdp-grenoble/](http://www.cndp.fr/crdp-grenoble/)

- lundi 10 octobre de 14 h à 17 h
- mardi 11 octobre de 9 h à 12 h et de 14 h à 17 h 30
- mercredi 12 octobre de 9 h à 17 h 30
- vendredi 14 octobre de 9 h à 12 h et de 14 h à 17 h
- tout public
- accès libre

## Visite du centre de tri des déchets recyclables Valespace

Chambéry métropole

Visite d'entreprise ou de laboratoire

Le centre de tri Valespace réceptionne les déchets des conteneurs, bacs et sacs jaunes. Les déchets sont triés puis envoyés dans les filières de recyclage. Sur la chaîne de tri (succession de machines et de tapis roulants) tout va très vite: il faut identifier le déchet et le mettre dans le bon bac de stockage. Un savoir-faire au service de l'environnement.

928 avenue de la houille blanche ZI Bissy, Chambéry

Tél 04 79 96 86 26

- mardi 11 octobre de 17 h 30 à 18 h 30
  - mercredi 12 octobre de 15 h à 16 h
  - jeudi 13 octobre de 17 h 30 à 18 h 30
  - réservation obligatoire
- ([animation.dechets@chambery-metropole.fr](mailto:animation.dechets@chambery-metropole.fr))

## Le dialogue entre notre intestin et notre cerveau: pilote de notre santé

Université Savoie Mont-Blanc

Conférence

Les amphis pour tous sont l'occasion pour le public de rencontrer chaque mois un chercheur de l'Université Savoie Mont-Blanc, de mieux connaître l'état actuel de la recherche et d'échanger avec les scientifiques lors de rencontres privilégiées.

27 rue Marcoz, Chambéry

Tél: 04 79 75 85 85

[www.univ-smb.fr](http://www.univ-smb.fr)

- mardi 11 octobre à 18 h
- tout public
- accès libre

## Le sommeil

Association Science actions

Café/Bar des sciences

Pourquoi dormons-nous? Comment dormez-vous? Quel moyen pour trouver le sommeil et se réveiller frais et dispos? Venez poser vos questions et échanger autour de ce thème avec plusieurs intervenants.

Restaurant Le Beaujolais 155 rue Nicolas Parent

Chambéry

Tél: 04 79 60 04 25

[www.scienceactions.asso.fr](http://www.scienceactions.asso.fr)

- jeudi 13 octobre à 20 h
- tout public
- accès libre

## Objectif Cap Horn

Bibliothèque Georges Brassens

Conférence

Après une première vie passée à bourlinguer avec les navires de la Royale, il restait à Fanch une obsession: franchir le fameux Cap Horn. Cet endroit est mythique pour tous les marins. Venez découvrir quelles difficultés a dû surmonter ce navigateur solitaire pour atteindre son objectif.

Bibliothèque Georges Brassens

401 rue du Pré de l'Âne, Chambéry

Tél: 04 79 72 25 81

[www.chambery.fr/bibliotheques](http://www.chambery.fr/bibliotheques)

- samedi 8 octobre à 15 h

## Observez la Lune en direct!

Les clubs d'astronomie Nuits magiques, Paul Gidon, Savoie Lactée, FPT Astro et Céphée 73

Animation/atelier

Séances d'observation tous publics, en compagnie des membres des clubs d'astronomie de Savoie dans le cadre de l'exposition « Lune » présentée à la Galerie Eurêka.

Place du Palais de Justice

Tél: 04 79 60 04 25

[chambery.fr/galerie.eureka](http://chambery.fr/galerie.eureka)

- Dates et horaires sur [chambery.fr/galerie.eureka](http://chambery.fr/galerie.eureka) sous réserve de temps clair



Centre de tri Valespace.  
Maison des énergies.



Bassin du  
Lac du  
Bourget

## Le Bourget-du-Lac

### L'énergie solaire

#### source de confort à venir

CEA INES

Visite guidée d'entreprise

Visite guidée des laboratoires du CEA à l'INES, découverte des procédés de transformation de l'énergie solaire. Durée 1h30.

50 avenue du lac Léman, Le Bourget du Lac

Tél 04 79 79 22 01

[www.ines-solaire.org](http://www.ines-solaire.org)

- tout public et scolaires à partir de 15 ans
- sur réservation uniquement avec carte nationale d'identité ou passeport
- [catherine.maniglier@cea.fr](mailto:catherine.maniglier@cea.fr)/Tél. 04.79.79.22.01
- mercredi 12 octobre  
9 h/10 h 30 et 10 h 30/12 h, 13 h 30/15 h et 15 h/16 h 30
- Jeudi 13 octobre  
9 h/10 h 30 et 10 h 30/12 h, 13 h 30/15 h et 15 h/16 h 30
- Vendredi 14 octobre  
9 h/10 h 30 et 10 h 30/12 h, 13 h 30/15 h et 15 h/16 h 30

L'INES.



## CENTRE HOSPITALIER MÉTROPOLE SAVOIE



Bloc opératoire ambulatoire  
du Centre hospitalier

*Hôpital de référence du département de la Savoie et territoire de Belley, le centre hospitalier Métropole Savoie bénéficie d'un plateau technique de pointe, doté d'équipements biomédicaux de haute technologie: PET-scan, accélérateur de particules de dernière génération, automates de laboratoire, bloc chirurgical ambulatoire flambant neuf... La formation continue des soignants est aussi un véritable enjeu, qui met en œuvre des technologies sophistiquées, telles que celles développées par le centre d'enseignement par simulation. Exceptionnellement, pour la fête de la Science, découvrez les coulisses de l'hôpital du côté des blouses blanches!*

### Centre Hospitalier Métropole Savoie

- **Place Lucien Biset, Chambéry**
- **Réservation: 04 79 96 59 98**
- **mission.communication**
- **@ch-metropole-savoie.fr**

### Médecine nucléaire

Après injection d'un traceur radioactif, la caméra TEP ou PET-scan (Tomographie par Emissions de Position) permet de détecter très précocement la formation de tumeurs cancéreuses ou de contrôler leur réponse au traitement. Le visiteur plongera dans l'univers de la radioprotection et des avancées technologiques médicales. La visite sera suivie d'une discussion, autour d'un moment convivial.

- **mardi 11 octobre 2016 à 17 h**
- **sur inscription préalable**
- **à partir de 15 ans**
- **durée estimée: une heure**
- **groupe maxi: 12**
- **rendez-vous dans le hall médecine nucléaire, pavillon Sainte Hélène (côté Nord) rue Pierre et Marie Curie**

### Radiothérapie

Visite au cœur d'un « bunker » de radiothérapie. Comment fonctionne un accélérateur de particules? Modulation d'intensité, imagerie embarquée, suivi des déplacements de la tumeur pendant le traitement... Quelles sont les dernières avancées technologiques dans le traitement des cancers par irradiation externe?

- **vendredi 14 octobre 2016 à 18 h**
- **sur inscription préalable à partir de 15 ans**
- **durée estimée: une heure**
- **2 groupes de 15 personnes maxi**
- **rendez-vous dans le service de radiothérapie nouvel hôpital, ascenseur A, niveau S2.**

### Explorations fonctionnelles neurologiques

L'électroencéphalogramme (EEG) est un examen incontournable pour aider les neurologues à diagnostiquer l'épilepsie. Vous découvrirez comment est enregistrée l'activité électrique du cerveau à l'aide d'électrodes placées sur le cuir chevelu. Ces tracés sont couplés avec des enregistrements vidéo, afin de pouvoir corréler l'activité cérébrale électrique avec les sursauts ou les mouvements involontaires du patient.

- **samedi 8 octobre de 14 h à 17 h et mercredi 12 octobre de 17 h à 19 h**
- **sur inscription préalable**
- **à partir de 15 ans**
- **durée estimée: 30 minutes**
- **groupe maxi: 10 (3 groupes de 10 toutes les 30 minutes)**
- **rendez-vous dans le service d'explorations fonctionnelles neurologiques, nouvel hôpital, Ascenseur B, 1<sup>er</sup> étage**

### La chirurgie ambulatoire

La chirurgie ambulatoire s'inscrit dans le cadre des progrès des techniques anesthésiques et chirurgicales. Elle permet au patient de rentrer chez lui quelques heures après son intervention, tout en limitant le risque d'infections nosocomiales et de phlébites. Mais elle exige une organisation irréprochable, centrée autour du patient. La visite du service et du bloc opératoire vous fera suivre les différentes étapes du parcours d'un patient.

- **samedi 8 octobre à 10 h et à 11 h**
- **sur inscription préalable**
- **à partir de 15 ans**
- **durée estimée: 1 h**
- **groupe maxi: 12**
- **rendez-vous dans le service de chirurgie ambulatoire, nouvel hôpital, ascenseur B niveau S1**
- **Attention, il faut se changer dans un vestiaire avant de pénétrer dans le bloc (pas de cabines individuelles). Prévoir des vêtements faciles à enlever et éviter les gros sacs.**

### Simulation en santé

Le Centre d'Enseignement par Simulation (CenSim) a pour vocation de former et d'entraîner les professionnels de santé. La simulation en santé permet de recréer des situations de soins au plus proche de la réalité, grâce à des mannequins haute-fidélité qui respirent, saignent et réagissent aux soins selon un scénario pédagogique préalablement défini.

- **samedi 15 octobre 2016 à 10 h, 11 h30, 14 h**
- **sur inscription préalable**
- **tout public**
- **rendez-vous dans le service Cesu73 Censim, Place du Docteur F. Chiron, Pavillon Sainte Hélène (côté Sud) 2<sup>e</sup> étage**

### Laboratoire de biologie médicale

Plus de 1000 prélèvements sont analysés chaque jour au laboratoire central: biologie médicale, dosages d'hormones, identification d'agents infectieux, dépistage de la trisomie 21, recherche de toxiques... Vous suivrez le parcours d'un tube de prélèvement tout au long de la chaîne d'analyse. Parmi la dizaine d'automates assurant le traitement des prélèvements, vous pourrez découvrir le spectromètre de masse, qui détecte des molécules chimiques (médicaments ou stupéfiants) à doses infinitésimales, ou encore le MaldiToF qui permet d'identifier une bactérie en moins de 5 minutes.

- **samedi 8 octobre de 10 h à 13 h**
- **à partir de 15 ans**
- **durée estimée: 1 h**
- **groupe maxi: 15**
- **rendez-vous dans le hall du nouvel hôpital**

### La génétique chromosomique

La cytogénétique étudie le caryotype (cartographie de l'ensemble des chromosomes). Elle est notamment utilisée pour déterminer si certaines pathologies sont d'origine génétique (retard de développement psychomoteur, troubles de la fertilité, troubles de la croissance ou de la puberté), pour le diagnostic anténatal des maladies chromosomiques (comme la trisomie 21), et pour le diagnostic de certains cancers.

- **mercredi 12 octobre, 17 h et 18 h**
- **à partir de 15 ans**
- **durée estimée: 45 minutes**
- **groupe maxi: 10**
- **rendez-vous dans le service de cytogénétique, nouvel hôpital, ascenseur C, niveau -1.**



Génétique  
chromosomique

Médecine  
nucléaire

# Avant- Pays Savoyard



## Saint-Christophe-la-Grotte

### Sortie nature «Sus aux amis des sorcières»

Site historique des grottes de Saint-Christophe-la-Grotte

#### Sortie sur le terrain

Rétablir la vérité sur les moeurs des animaux mal-aimés qui hantent le site des Grottes de Saint-Christophe, crapauds et autres chauves souris, tel sera le défi de votre guide Jean Pierre Martinot.

accueil du site 3796 route de Chambéry,  
Saint-Christophe-la-Grotte  
Tél : 04 79 65 75 08

info@grottes-saint-christophe.com  
www.grottes-saint-christophe.com

- samedi 8 octobre à 10 h (durée de la visite 2 h)
- tout public
- sur réservation



Visite naturaliste  
«sus aux amis des sorcières»

## Saint-Maurice- de-Rotherens

### Néandertal au feu et Cro-magnon à la cuisine : ou l'évolution de la cuisine partagée

Radio-Musée Galletti  
Conférence/Colloque / Débat

Découverte performée de l'évolution de l'alimentation en 7 étapes gastro-préhistoriques, ou comment découvrir tout sens en alerte les nourritures essentielles, leur conjugaison au passé et aussi au futur.

Salle polyvalente, place de l'école  
Saint-Maurice-de-Rotherens

- samedi 15 octobre de 20 h à 23 h
- tout public
- sur réservation  
(radio.galletti@orange.fr, jeanjacques.millet@free.fr)

### Galletti, un pionnier de la télégraphie sans fil (TSF) à réhabiliter

Radio Musée Galletti  
Visite de musée scientifique et technique

Découvrez une page méconnue de l'histoire des Communications et de la Guerre de 1914 : Galletti, un pionnier de la Télégraphie Sans Fil, sa station de TSF dans la tourmente de la Guerre de 1914, et les cent ans d'histoire de la TSF, de la radio et du téléphone.

95 route Galletti, Saint Maurice de Rotherens

- dimanche 16 octobre de 15 h à 18 h
- tout public
- accès libre (sans inscription)
- handicap moteur, handicap auditif, handicap psychique, handicap visuel



### Histoire amusante de la Fée Électricité

Radio Musée Galletti  
Animation/exposition

Grâce à différents objets, le Marquis réalisera de nombreuses expériences électrostatiques, de l'ambre à l'électrophore de Volta. Il illuminera l'œuf électrique, provoquera une grêle électrique, démontrera le pouvoir des pointes, fera fonctionner un paratonnerre... Petits et grands resteront illuminés par ces expériences !

- dimanche 16 octobre de 15 h à 18 h
- tout public
- accès libre (sans inscription)

### Notre voisin, le Rhône

Radio-Musée Galletti  
Projection du film réalisé par Philippe Crozier

Un film qui retrace la vie et l'histoire du Rhône à travers témoignages, photos

Salle polyvalente place de l'école  
Saint-Maurice-de-Rotherens  
www.radio-musee-galletti.com

- dimanche 16 octobre de 15 h à 16h30
- tout public
- accès libre (sans inscription)
- handicap moteur



Archéologie à  
Saint-Maurice-  
de-Rotherens

# Chartreuse

## Entremont-le-Vieux

### Musée de l'ours des cavernes

Musée de l'ours des cavernes  
Visite de musée scientifique et technique

Entrez dans la grotte... et plongez au coeur de la préhistoire sur la piste de l'ours des cavernes ! L'ourse Collombine vous accueille dans un décor de grotte et vous invite à découvrir le monde fascinant de l'ours des cavernes. Pendant 21000 ans, cet animal préhistorique a hiverné au coeur du Granier, dans la grotte de la « Balme à Collomb ».

Épernay, Entremont-le-vieux  
Tél 04 79 26 29 87

www.musee-ours-cavernes.com

- dimanche 9 octobre de 14 h à 18 h
- tout public
- accès libre (sans inscription)

### Le patrimoine géologique de la Réserve Naturelle des Hauts de Chartreuse.

Musée de l'ours des cavernes  
Conférence de Patrick Gardet

Conférence sur la formation géologique de la Réserve Naturelle des hauts de Chartreuse, une richesse pour lire et comprendre l'évolution des paysages. La Réserve Naturelle des Hauts de Chartreuse présente une richesse géologique et géomorphologique extraordinaire et encore largement méconnue. Nous vous invitons à la (re)découvrir de façon visuelle et accessible.

Épernay, Entremont-le-vieux  
Tél 04 79 26 29 87

www.musee-ours-cavernes.com

- dimanche 9 octobre à 17 h (durée : une heure)
- tout public
- accès libre (sans inscription)



# Bassin d'Albertville

&

# Taren- taise



*Du Val d'Arly à la Combe de Savoie en passant par le Beaufortain et la Tarentaise, l'arrondissement d'Albertville est un territoire de montagne de près de 110 000 habitants. Son activité économique est riche de son poids touristique, de la présence séculaire de grands groupes industriels et de son réseau dense de petites et moyennes entreprises. Le Comité de Bassin d'Emploi de l'arrondissement d'Albertville coordonne cette opération d'envergure qui consiste en l'ouverture exceptionnelle d'une quinzaine de sites scientifiques ou industriels pour entrevoir les savoir-faire et les technologies innovantes.*

## Albertville

### Révolution de l'impression 3D

FabLab73

Animation/atelier

Initiation et démonstrations d'impressions en 3D.

12 rue Félix Chautemps, Albertville

- les lundis, mardis et jeudis de 14 h à 16 h
- tout public
- sur réservation (contact@fablab73.fr)

## Gilly-sur-Isère

### Le bois dans tous ses états

Groupe Itinéraires

Visite d'entreprise

Itinéraires bois, adossé à un cabinet d'architecture, réalisateur de bâtiments bois, ouvre les portes de ses bureaux. Vous pourrez visiter le « Pôle conception » où se trouve le plateau dessin de tous les projets, ainsi que l'atelier où ils sont fabriqués. Plus d'une douzaine de métiers à découvrir!

702 route des chènes, Gilly-sur-Isère

Tél: 04 79 37 40 75

itineraires.architecture@groupe-itineraires.com

- mardi 11 et jeudi 13 octobre de 9 h à 12 h et de 14 h à 17 h
- tout public
- handicap moteur

### Visite de la station d'épuration d'Albertville

SIARA – Syndicat intercommunal d'assainissement de la région d'Albertville

Visite d'entreprise

Une station d'épuration pour quoi faire ?

STEP de Gilly au Petit Marais, Gilly-sur-Isère

- Du 10 au 16 octobre de 13h30 à 17 h
- Sur réservation contact@siara-albertville.com
- Tout public

## Marthod

### Atelier l'étoile filante

Atelier de l'Etoile Filante

Visite d'entreprise

La maîtrise des techniques et des outils donne la liberté d'expression à la création. Elle, permet de jouer avec les couleurs, la transparence et les textures du verre et autres matières. Venez découvrir mon atelier, les matériels, outils et matériaux nécessaires au travail du vitrail, mosaïque, fusion de verre et sablage. C'est un travail de création de pièces uniques que vous

pouvez faire vivre dans votre habitat.

2010 Route des Hameaux, Marthod

Tél: 06 15 41 10 98

www.atelier-etoile-filante.fr

- 8, 9, 14, 15, 16 octobre de 10 h à 12 h et de 14 h à 18 h
- tout public
- réservation obligatoire (06 15 41 10 98)
- handicap moteur

## Ugine

### À la découverte du monde des aciers inoxydables

Ugitech

Visite d'entreprise

Ugitech accueille les classes de lycéens et élèves en études supérieures pour une découverte du monde des aciers inoxydables et de ses métiers. Vous serez guidés lors de la visite du site, de la naissance de l'inox à l'aciérie jusqu'à sa transformation en barres ou fil machine. À noter que la découverte de l'aciérie se fera au travers d'un film. Laminoin, ateliers de finition et Centre de recherches seront visités.

Avenue Paul Girod, Ugine

www.ugitech.com

- lycée, post-bac
- pour les scolaires uniquement sur réservation (CBE Bassin d'Albertville et Tarentaise Tél. 04 79 32 89 25, contact@cbe-savoie.com)
- une liste nominative des participants sera demandée pour l'accès au site

## Flumet

### Fabrication du reblochon

Coopérative fruitière du Val d'Arly

Animation/atelier

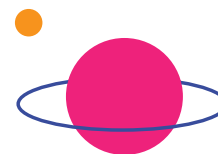
Commentaires sur la coopérative et nos fabrications, visionnage de Carnet de Voyage en 3D et dégustation composent la visite.

71 route des Evettes, Flumet

Tél: 04 79 31 70 90

www.espaceculturel.com

- dimanche 16 octobre pour des visites accompagnées
- à 10h15, 14h15 et 16h15
- tout public
- sur réservation
- handicap moteur



## La Bâthie

### Le corindon de la tonne aux microgrammes

Société Alteo Arc

Visite d'entreprise

Découvrez comment les femmes et les hommes d'Alteo Arc La Bâthie produisent le corindon qui est le matériau le plus dur après le diamant.

38 rue des fondeurs, La Bâthie

- 12, 13, 14 octobre de 8 h à 10 h et de 10 h à 12 h
- pour les scolaires uniquement
- sur réservation (CBE Bassin d'Albertville et Tarentaise Tél. 04 79 32 89 25, contact@cbe-savoie.com)

## Beaufort

### Visite d'une stabulation

GAEC Le Cuvy

Visite d'entreprise

En venant chez nous, vous visiterez notre stabulation, où nous élevons nos vaches. Nous nous assurons aussi de faire la relève de notre troupeau. Nous vous accueillons pour la traite à partir de 15 h 30 et jusqu'à 17 h, en extérieur ! Nous vous conseillons de nous contacter pour votre visite, car nos vaches seront encore dehors à cette époque, et non dans le bâtiment. Cela conduira donc à la visite de deux sites, éloignés de 8 km.

Les Envers Arêches, Beaufort

- 10, 11, 13, 15, 16 octobre de 17 h à 18 h
- tout public
- sur réservation (lecury@orange.fr)
- handicap moteur

### Circuit de visite sur le Beaufort et son territoire

Coopérative laitière du Beaufortain

Exposition

Galerie de visite, en accès libre, avec vue sur la salle de fabrication. Possibilité de voir la fabrication du Beaufort tous les jours de 9 h à 12 h. Exposition sur le Beaufort et son territoire à aborder via une approche sensorielle originale ! Vous pourrez découvrir tous les secrets du Beaufort et de son terroir via une approche sensorielle et des outils originaux. Boîtes à odeur, témoignages à écouter, ambiances sonores, vidéos, objets à toucher, maquettes... Cette exposition fait le bonheur des petits et grands !

Avenue du Capitaine Bulle, Beaufort

www.cooperative-de-beaufort.com

- du 8 au 15 octobre de 8 h à 12 h et de 14 h à 18 h
- tout public
- accès libre
- handicap moteur, handicap auditif, handicap psychique, handicap visuel

## Moûtiers

### Terres Australes Et Antarctiques Françaises

Mairie de Moûtiers  
Exposition

Une exposition pour découvrir le travail et le quotidien des chercheurs dans des lieux hostiles mais fondamentaux pour la recherche scientifique et la compréhension du fonctionnement de notre planète. Embarquez sur le Marion Dufresne pour explorer l'Archipel de Crozet, celui des Kerguelen, les îles Saint-Paul et Amsterdam, les îles Éparses de l'océan Indien ou à bord de l'Astrolabe pour une mission scientifique en Terre Adélie, en Antarctique.

Maison du tourisme

80 square de la Liberté, Moûtiers

Tél: 04 79 04 29 05

[www.facebook.com/Maison-Du-Tourisme-Moûtiers](http://www.facebook.com/Maison-Du-Tourisme-Moûtiers)

- à partir du 17 octobre au 30 décembre
- tout public
- accès libre
- handicap moteur



## Champagny-en-Vanoise

### Montagne de fleurs

Espace Glacialis  
Exposition

À la découverte des fleurs qui vivent au pied des glaciers! Joyaux colorés et éphémères recherchés par les randonneurs, les fleurs de montagne, dans des conditions extrêmes, ne disposent que de très peu de temps pour atteindre leur ultime but: produire des graines! L'exposition permet de découvrir ce qui se cache derrière cet éventail de formes et de couleurs.

Le Bois, Champagny le Haut,  
Champagny-en-Vanoise

Attention: la taille des cars est limitée sur la route de Champagny-le-Haut

Tél: 04 79 01 40 28

[www.facebook.com/espaceglacialis](http://www.facebook.com/espaceglacialis)

- du 10 au 14 octobre de 9 h à 17 h
- tout public
- sur réservation (04 79 55 06 55)
- handicap moteur, handicap auditif, handicap psychique, handicap visuel



## Planay

### Evolution d'un village alpin

Galerie Hydraulica  
Animation/atelier

Comprendre les facteurs de l'expansion industrielle: les fabrications, les découvertes, les progrès techniques et le travail en usine. Après la visite guidée de la Galerie Hydraulica, centre d'interprétation, qui vous révèle toute l'histoire d'une vallée au temps de la révolution industrielle, participez à l'atelier « Les génies du Planay » qui vous permettra de comprendre pourquoi les productions et les savoir-faire de l'usine du Villard s'exportaient à travers le monde...

Le Villard, Le Planay

D 915 entre Bozel et Pralogan la Vanoise

parking à proximité pour les bus

[www.galerie-hydraulica.com](http://www.galerie-hydraulica.com)

- 10, 11, 13, 14 octobre de 9 h à 12 h et de 13 h 30 à 16 h 30
  - 12 octobre de 9 h à 12 h
  - scolaires uniquement (primaire, collège)
  - sur réservation ([contact@galerie-hydraulica.com](mailto:contact@galerie-hydraulica.com))
- Tél: 04 79 22 19 68

## Tours-en-Savoie

### Des chocolats fabriqués devant vous à la montagne

ChocoMontagne  
Visite d'entreprise

Découverte de la fabrication du chocolat

Portes Tarentaise 73790 Tours en Savoie

- du 12 au 15 octobre de 14 h à 19 h
- tout public
- sur réservation (06 75 86 95 25)



Exposition  
Terres Australes  
et Antarctiques



Trimet France

Les entreprises et les industries de la vallée de la Maurienne sont fortement engagées dans la Fête de la Science. Fédérés par la Galerie Eurêka, une quinzaine d'acteurs économiques et scientifiques de cette vallée proposent des visites de sites. Ils montreront également comment les contraintes de la montagne sont devenues des atouts pour innover

## La Chambre

### Chimie et alimentation

Arkema

Visite d'entreprise et de laboratoire

La chimie est présente partout dans notre quotidien, même dans notre assiette!

ARKEMA – usine de La Chambre BP 10, La Chambre  
Se présenter au poste de garde

- mercredi 12 octobre de 14 h à 16 h (2h)
- Sur réservation obligatoire (tél 04 79 59 35 14)
- accès libre
- vêtements couvrants les membres et chaussures fermées obligatoires.
- âge minimum requis: 12 ans.

## Saint-Jean-de-Maurienne

### À la découverte de l'impression sans limites

Open Fab Maurienne

Fablab

L'Open Fab est un pôle créatif et novateur. Entrez dans l'atelier numérique, véritable rencontre entre la technologie et les arts créatifs! Participez à la création de votre œuvre et repartez avec!

26 rue S' Eupéry, Saint-Jean-de-Maurienne  
[info@open-fab.fr](mailto:info@open-fab.fr)

- samedi 8 octobre de 8 h à 20 h
- tout public
- accès libre

### Visite libre du Musée Opinel

Musée Opinel

Visite de musée scientifique et technique

L'histoire du célèbre couteau savoyard. De l'ancienne forge jusqu'à la présentation filmée des ateliers actuels, vous saurez tout de l'évolution de sa fabrication.

25 rue Jean Jaurès, Saint-Jean-de-Maurienne

Parking à l'arrière du musée

Tél: 04 79 64 04 78

[www.opinel-musee.com](http://www.opinel-musee.com)

- 8, 10 au 15 octobre de 9 h à 12 h et de 14 h à 19 h
- tout public
- accès libre
- handicap moteur

### Circuit « La route de l'Opinel »

Musée Opinel

Sortie/Rallye/Parcours/Balade

Visite de 2 h 30 avec sentier pédestre de 3 km (150 m de dénivelé) sur la trace des vestiges des ateliers Opinel dans la vallée de l'Arvan.

25 rue Jean Jaurès, Saint-Jean-de-Maurienne

Parking à l'arrière du musée

Tél: 04 79 64 04 78

[www.opinel-musee.com](http://www.opinel-musee.com)

- dimanche 9 et 16 octobre de 14 h à 16 h 30
- tout public
- sur réservation ([info@opinel-musee.com](mailto:info@opinel-musee.com), 04 79 64 04 78)





## Visite guidée du Musée Opinel

Musée Opinel

Visite de musée scientifique et technique

Guidé par Jacques Opinel, découvrez le Musée Opinel et l'histoire du célèbre couteau.

25 rue Jean Jaurès, Saint-Jean-de-Maurienne

Parking à l'arrière du musée

Tél : 04 79 64 04 78

[www.opinel-musee.com](http://www.opinel-musee.com)

- du 10 au 14 octobre de 9 h à 12 h et de 14 h à 19 h
- tout public
- sur réservation ([info@opinel-musee.com](mailto:info@opinel-musee.com), 04 79 64 04 78)
- handicap moteur

## Visite ludique du Musée Opinel

Musée Opinel

Visite de musée scientifique et technique

Découvrez le Musée Opinel et l'histoire du célèbre couteau de manière ludique.

25 rue Jean Jaurès, Saint-Jean-de-Maurienne

Parking à l'arrière du musée

Tél : 04 79 64 04 78

[www.opinel-musee.com](http://www.opinel-musee.com)

- du 10 au 14 octobre de 9 h à 12 h et de 14 h à 19 h
- scolaires uniquement
- sur réservation ([info@opinel-musee.com](mailto:info@opinel-musee.com), 04 79 64 04 78)
- handicap moteur

## L'aluminium sous toutes ses formes

TRIMET France

Visite d'entreprise

À travers une visite immersive des ateliers de l'usine, vous aurez l'occasion de remonter l'ensemble du processus de fabrication de l'aluminium.

Rue Henri Sainte Claire Deville

Saint-Jean-de-Maurienne

- vendredi 14 octobre
- scolaires uniquement
- sur réservation ([aurelie.arneodo@trimet](mailto:aurelie.arneodo@trimet), 04 79 20 11 83)



## Saint-Michel-de-Maurienne

### Visite libre de l'Espace Alu

Espace Alu

Visite de musée scientifique et technique

Devenez incollable sur l'aluminium! Une visite passionnante ponctuée de maquettes, d'expériences, de jeux, de films et d'objets de collection.

Place de l'église, Saint-Michel-de-Maurienne

[www.espacealu.fr](http://www.espacealu.fr)

- dimanche 16 octobre de 14 h à 18 h
- tout public
- accès libre
- handicap moteur



### Visite pédagogique de l'Espace Alu

Espace Alu

Visite de musée scientifique et technique

L'aluminium: Pourquoi en Maurienne? Quel procédé? Quels usages? Quelles conditions de travail?

Place de l'église, Saint-Michel-de-Maurienne

[www.espacealu.fr](http://www.espacealu.fr)

- du 10 au 14 octobre
- scolaires uniquement
- sur réservation ([service.educatif@espacealu.fr](mailto:service.educatif@espacealu.fr), Tél: 04 79 56 69 59)
- handicap moteur



## Modane

### Visite de la station d'épuration de la Praz

Communauté de Communes Terra Modana

Visite d'entreprise

Venez découvrir toutes les étapes du circuit de traitement des eaux usées. Du traitement biologique au compostage des boues, la station d'épuration intercommunale est éco-citoyenne. Le public aura également le plaisir de découvrir la filière bois-énergie et son utilisation pour le chauffage de bâtiments publics.

La Praz

[www.terramodana.com](http://www.terramodana.com)

- samedi 8 octobre de 10 h à 12 h
- à partir de 15 ans
- sur réservation ([animation@canton-de-modane.com](mailto:animation@canton-de-modane.com), Tél: 04 79 05 26 67)

### Voyage au cœur des Alpes: le Lyon-Turin entre dans sa phase opérationnelle!

TELT SAS

Visite de musée scientifique et technique

La société Tunnel Euralpin Lyon Turin, anciennement « Lyon Turin Ferroviaire » a comme première mission la réalisation de la section transfrontalière de la nouvelle liaison ferroviaire entre Saint-Jean-de-Maurienne et Bussoleno en Italie. Un tunnel transfrontalier de 57 km constituera l'ouvrage majeur de cette section. Venez découvrir les travaux en cours et faire la connaissance de « Federica », le tunnelier arrivé dernièrement sur le chantier de Saint-Martin-la-Porte! Il creuse à la rencontre de « Gea », son homologue italien en charge de l'excavation de la galerie de la Maddalena.

La Rizerie Place du Marché, Modane

Tél: 04 79 83 59 00

[www.telt-sas.com](http://www.telt-sas.com)

- du 10 au 14 octobre de 14 h à 18 h
- tout public
- accès libre (renseignements: [expo@telt-sas.com](mailto:expo@telt-sas.com))

## À la découverte des particules et des rayons cosmiques

Laboratoire souterrain de Modane

Visite de musée scientifique et technique

L'exposition « Petits Secrets de l'Univers » se transforme en terrain de jeu scientifique, le temps de la fête de la science. Cette exposition retrace les étapes cruciales de la découverte de la radioactivité, des rayons X et du neutrino. C'est aussi un lieu où vous pourrez écouter les rayons cosmiques dans le cosmophone et voir la radioactivité dans la chambre à brouillard. Enfin vous saurez tout sur les activités de recherche interdisciplinaire du laboratoire souterrain de Modane.

Carré Sciences LSM

1125 route de Bardonnèche Modane

Sortie de Modane en direction de Valfréjus, entre le collège et la maison penchée

Tél: 04 79 05 22 57

[www.lsm.fr/plan.htm](http://www.lsm.fr/plan.htm)

- du 10 au 14 octobre de 14 h à 17 h
- tout public
- accès libre
- handicap moteur



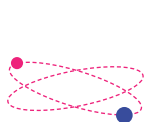
Le musée Opinel



L'Espace Alu.







## Au Village des Sciences 4 à 7

- les 8/10 et 9/10
  - Composer votre assiette de 2050
  - Chimie et alimentation
  - Consommez autrement, découvrez les saveurs d'ici
  - Une alimentation à l'écoute de la nature
  - Agrienergie
  - Expériences autour de l'acier avec Ugitech
  - Migration et biodiversité locale
  - La psychologie expérimentale
  - Moustique Tigre
  - Chantier de restauration de la Leysse
  - Galletti
  - Hommes préhistoriques et environnement
  - Des scientifiques dans ma ville
  - Le territoire mobile
  - D'autres regards
  - À la rencontre des planètes du système solaire
- les 8/10 et 9/10 et du 11 au 15/10
  - Astralala
  - Lumières sur la Lune
  - Espace Montagne
  - Agrandir le monde
- le 8/10
  - Et si on parlait en voyage
  - L'exploration des canaux de Patagonie
  - Voyages imaginaires dans les terres australes
  - La migration des oiseaux en Savoie
- le 9/10
  - L'audace en bandoulière
  - Une nouvelle liste rouge pour la faune vertébrée
- À Chambéry 8 à 11
  - Découverte du Muséum d'histoire naturelle les 9/10 et 11/10
  - Chantier de restauration de la Leysse les 8/10 et 9/10
  - Restaurer la Leysse, pour qui, pour quoi? du 10/10 14/10
  - La science se livre! le 8/10 et du 10 au 15/10
  - Visite guidée de la Maison des énergies les 8/10 et 9/10
  - Jardignons à l'école du 11/10 au 14/10
  - Centre de traitement des déchets recyclable
  - Valespace du 11/10 au 13/10
  - Le dialogue entre notre intestin et notre cerveau le 11/10
  - Le sommeil le 13/10
  - Objectif Cap Horn le 13/10
  - Observez la Lune en direct! le 8/10
  - L'énergie solaire... du 12 au 14/10
  - Entre midi et science le 11/10
  - Médecine nucléaire le 11/10
  - Radiothérapie le 14/10
  - Explorations fonctionnelles neurologiques le 8/10
  - La chirurgie ambulatoire le 8/10
  - Simulation en santé le 15/10

- Laboratoire de biologie médicale le 8/10
- La génétique chromosomique le 12/10
- À Saint-Christophe-la-Grotte 14
  - Sus aux amis des sorcières le 8/10
  - Néandertal au feu et Cro-magnon à la cuisine le 15/10
  - Galletti, un pionnier de la Télégraphie le 16/10
  - Histoire amusante de la Fée Electricité le 16/10
  - Notre voisin, le Rhône le 16/10
- À Entremont-le-Vieux 15
  - Musée de l'ours des cavernes le 9/10
  - Le patrimoine géologique de la Réserve naturelle des Hauts de Chartreuse le 9/10
- À Albertville 16
  - La révolution de l'impression 3D les 10, 11 et 13/10
- À Gilly-sur-Isère 16
  - Le bois dans tous ses états les 11 et 13/10
  - Visite de la station d'épuration d'Albertville
- À Marthod 16
  - Étoile Filante les 8 et 9/10 et du 14 au 16/10
- À Ugine 17
  - À la découverte du monde des aciers inoxydables
- À Flumet 17
  - Fabrication du Reblochon du 11 au 14/10 et le 16/10
- À La Bâthie 17
  - Le corrin don du 12 au 14/10
- À Beaufort 17
  - Visite d'une stabulation les 10, 11, 15 et 16/10
- À Tourn-en-Savoie 18
  - Des chocolats fabriqués devant vous du 12 au 15/10
  - Circuit de visite sur le Beaufort et son territoire du 8 au 16/10
- À Moûtiers 18
  - Terres Australes et Antarctiques Françaises
- Au Planay 18
  - Évolution d'un village alpin du 10 au 13/10
- À Champagny-la-Vanoise 18
  - Montagne de fleurs du 10 au 14/10
  - À la découverte de l'impression sans limites le 8/10
- À Saint-Jean-de-Maurienne 19
  - Visite libre du Musée Opinel le 8/10 et du 10 au 15/10
  - Circuit La route de l'Opinel le 9 et le 16/10
  - Visite guidée du Musée Opinel du 10 au 14/10
  - Visite ludique du musée Opinel le 10/10
  - L'aluminium sous toutes ses formes le 14/10
  - L'aluminium et ses étonnantes propriétés le 16/10
- À Saint-Michel-de-Maurienne 20
  - Visite libre de l'espace Aluminium le 16/10
  - Visite pédagogique de l'espace Alu du 10 au 14/10
- À Modane 21
  - Visite de la station d'épuration de la Praz le 8/10
  - Voyage au cœur des Alpes (Lyon-Turin) du 10 au 14/10
  - À la découverte des particules... du 10 au 14/10

En partenariat avec

france  
bleu  
pays de savoie



retrouvez-nous  
sur [francebleu.fr](http://francebleu.fr)

Écoutez, on est bien ensemble.



## RHÔNE-ALPES MATIN

# L'INFO, SERVICE ET SOURIRE COMPRIS!

### LA FÊTE DE LA SCIENCE DANS RHÔNE-ALPES MATIN

LUNDI, MARDI, JEUDI ET VENDREDI À 10H15

PARTICIPEZ À NOTRE QUIZZ SCIENCE  
SUR [alpes.france3.fr](http://alpes.france3.fr)

alpes



VOUS ÊTES AU BON ENDROIT

LA FÊTE DE LA SCIENCE  
EST ORGANISÉE ET  
COORDONNÉE EN  
SAVOIE PAR :



Galerie Eurêka – CCSTI de Chambéry  
Tél : 04 79 60 04 25  
[www.ccsti-chambery.org](http://www.ccsti-chambery.org)

EN PARTENARIAT  
AVEC :



EN AUVERGNE-RHÔNE-ALPES, LA FÊTE DE LA  
SCIENCE EST COORDONNÉE PAR L'UNIVERSITÉ DE  
LYON ET CANOPE 63 AVEC LES COORDINATIONS  
DÉPARTEMENTALES



[www.fetedelascience-aura.com](http://www.fetedelascience-aura.com)

EN PARTENARIAT  
AVEC :

AUVERGNE – Rhône-Alpes



auvergne



DANS LES DÉPARTEMENTS DE LA RÉGION, LA FÊTE DE LA SCIENCE EST COORDONNÉE PAR :

ALTEC, CCSTI de l'Ain • [www.altecsciences.fr](http://www.altecsciences.fr)  
Arche des Métiers, CCSTI de l'Ardèche • [www.arche-des-metiers.com](http://www.arche-des-metiers.com)  
Kasciopé, CCSTI de la Drôme • [www.kasciope.org](http://www.kasciope.org)  
La Casemate, CCSTI Grenoble • <http://lacasemate.fr>  
La Rotonde, CCSTI Saint- Etienne et Loire • [www.ccsti-larotonde.com](http://www.ccsti-larotonde.com)  
Université de Lyon, CCSTI Lyon-Rhône • [www.universite-lyon.fr/sciences-societe/](http://www.universite-lyon.fr/sciences-societe/)  
Galerie Eurêka, CCSTI de Chambéry • [www.ccsti-chambery.org](http://www.ccsti-chambery.org)  
La Turbine Sciences, CCSTI de Cran-Gevrier • [www.laturbinesciences.fr](http://www.laturbinesciences.fr)  
Canopé 63 • Université Clermont Auvergne et Associés Clermont-Ferrand

Les programmes départementaux sur :  
[www.fetedelascience-aura.com](http://www.fetedelascience-aura.com)

LA FÊTE DE LA SCIENCE EST ORGANISÉE ET COORDONNÉE EN FRANCE PAR :



MINISTÈRE  
DE L'ÉDUCATION NATIONALE,  
DE L'ENSEIGNEMENT SUPÉRIEUR  
ET DE LA RECHERCHE

Le programme national sur :  
[www.fetedelascience.fr](http://www.fetedelascience.fr)

EN PARTENARIAT AVEC :



familiscopie



POUR LA  
SCIENCE

