



SAVOIE TECHNOLAC

Territoire d'énergies positives
et renouvelées depuis 30 ans

JUIN 2017

DOSSIER DE PRESSE

SOMMAIRE

SAVOIE TECHNOLAC

Territoire d'énergies positives et renouvelées depuis 30 ans

Editorial	P 03
Mission	P 04
30 ans en 2017	P 05
Chiffres clés	P 07
PROGRAMME DE DEVELOPPEMENT	P 08
L'extension de Savoie Technolac, pari environnemental d'un territoire à énergie positive	
TERRITOIRE APPLICATIF	P 10
Des vélos à hydrogène pour accueillir les concurrents du Critérium du Dauphiné !	
IMMOBILIER	P 12
Une demande permanente de locaux d'entreprises	
LA BASE D'INCUBATION DE SAVOIE TECHNOLAC	P 16
De l'incubateur à l'accélérateur : Créer des entreprises pérennes à haute valeur ajoutée	
PORTRAITS D'ENTREPRISES	P 18
Révolution numérique et transition énergétique pour ces entreprises de Savoie Technolac	
FRENCH TECH IN THE ALPS	P 20
Plus de visibilité pour plus d'attractivité	
ENTREPRENDRE EN SAVOIE	P 22
Chambéry Grand Lac Economie	
69^e CRITÉRIUM DU DAUPHINÉ	P 24
Vendredi 9 juin 2017 : étape a Savoie Technolac	
Savoie Technolac, si accessible	P 26

Contacts presse Savoie Technolac

Cécile MERIGUET • 04 79 25 39 97 • 06 45 48 38 58 • cecile.meriguet@savoie-technolac.com
Jean REMY • Intelligible • 06 75 91 38 15 • jean.remy@intelligible.fr

EDITORIAL

SAVOIE **TECHNOLAC**, territoire d'énergies positives et renouvelées depuis 30 ans



Ce 9 juin 2017, Savoie Technolac souffle sa 30e bougie en accueillant l'arrivée de la 6^e étape du Critérium du Dauphiné devant le bâtiment INES-Helios. C'est le temps de la fête pour célébrer 30 ans de développement réussis. 30 ans de travail et d'échanges fructueux qui se cristallisent dans un écosystème d'innovation particulièrement performant, regroupant la recherche, l'enseignement supérieur, de nombreuses entreprises et startup leaders, et de remarquables réseaux à dimension régionale, nationale, ou internationale. Cette proximité physique, rare en France, amplifie si bien les synergies et la créativité que beaucoup envient la Savoie.

C'était en 1987... Une base aérienne militaire en quête de reconversion allait laisser place à un technopole inspiré du modèle de la Silicon Valley. Le projet a été conçu et mis en œuvre par des élus et des entrepreneurs savoyards visionnaires, particulièrement Jean-Pierre Vial. Savoie Technolac allait porter la vision à long-terme d'un territoire innovant fédérant le monde de l'entreprise, de la recherche et de l'enseignement pour créer de l'emploi et générer des richesses dans un écrin de verdure.

A trente ans, Savoie Technolac est devenu le référent national des énergies et des réseaux intelligents au service de la transition énergétique. La présence historique de pionniers de toutes les formes d'énergies renouvelables (solaire, hydraulique, *smart grid*, efficacité énergétique...), la concentration de grands laboratoires de recherche, comme le CEA, le CNRS, l'Université de Savoie, ont forgé la destinée de ce pôle. De la formation initiale à l'accompagnement des créateurs de startup, de la conception à la production de solutions pour favoriser la transition énergétique, Savoie Technolac a créé un écosystème unique, ouvert sur le monde. Des innovations marquantes, comme la maison expérimentale INCAS de l'Institut national de l'énergie solaire (des travaux de pointe concernant l'écoconstruction), y sont nées.

Dans ce pôle d'excellence, les coureurs cyclistes et leur public pourront admirer certaines de ces innovations, notamment une flotte de vélos révolutionnaires, fonctionnant à l'hydrogène, développés grâce à la compétence d'une des entreprises nées à Savoie Technolac et expérimentés sur place pour des trajets domicile-travail. Joli clin d'œil aux cyclistes dont le Critérium du Dauphiné est la fête !

La Savoie, pleine d'énergies et anticipatrice dans la transformation numérique, fait aujourd'hui un pas quasi unique en France à l'initiative de ses deux grandes agglomérations : le 1^{er} juillet 2017, Chambéry métropole Cœur des Bauges et Grand Lac rassemblent leurs forces économiques dans CHAMBERY-GRAND LAC ECONOMIE, nouvel interlocuteur unique des entreprises pour aller plus loin encore.

Luc Berthoud, Président de Savoie Technolac, maire de La Motte-Servolex

©Mairie de La Motte-Servolex

TERRITOIRE D'ÉNERGIES POSITIVES ET RENOUVELÉES DEPUIS 30 ANS



Savoie Technolac, c'est depuis 30 ans un écosystème favorable à l'innovation. Ensemble, les entreprises, établissements d'enseignement supérieur et centres de recherche en ont fait le référent national des énergies et des réseaux intelligents. ©Du ciel dans vos images

SAVOIE TECHNOLAC, MISSION

30 La mission de Savoie Technolac est de proposer des solutions et des services innovants favorisant l'implantation, le développement et la coopération des entreprises, centres de recherche et établissements d'enseignement supérieur dans un environnement de matière grise et de bien-être qui favorise l'émergence d'innovations. Pari lancé en 1987 par quelques élus visionnaires, Savoie Technolac est reconnu comme un incubateur/accélérateur de start-up et un pôle d'innovation exemplaire. Ce technopole qui cultive les énergies renouvelables attire des entrepreneurs, des investisseurs et des visiteurs du monde entier.

TERRITOIRE D'ÉNERGIES POSITIVES ET RENOUVELÉES DEPUIS 30 ANS



En 2016, Savoie Technolac franchit la barre des 4 000 emplois. L'addition de ces 4 020 emplois et des 5 639 étudiants porte le nombre d'actifs à 9 659 personnes, entrepreneurs, salariés, chercheurs, enseignants ou étudiants. 200 nouveaux emplois environ sont créés chaque année.




SAVOIE TECHNOLAC, 30 ANS EN 2017

De la fin des années 1930 à 1985, Savoie Technolac a été une base militaire aérienne, notamment à partir de 1944 une base école renommée. En raison de sa proximité avec le massif alpin, on y venait pour se former aux techniques du pilotage en montagne.

Lorsque la décision de fermer la base aérienne est prise, les élus locaux engagent la réflexion sur la manière de valoriser ces 100 ha de terrains libres entre Aix-les-Bains et Chambéry. C'est la période où les groupes industriels présents en Savoie et Haute Savoie fermaient ou délocalisaient leurs établissements. Le revenu majeur des départements savoyards se concentrait sur le tourisme blanc. L'idée d'un technopôle tourné vers l'innovation émerge alors. Les premières entreprises sont IFM Electronic (100 employés aujourd'hui dont 35 sur le site), MPI, Forratechnic. La pépinière d'entreprises se lance dès ces premières années.

L'Université de Savoie et son école d'ingénieurs Polytech Annecy Chambéry s'implantent dans des bâtiments construits à compter de 1990 (architectes Patriarche, Barbeyer et Dupuis).

Au cours du temps, s'affirme la vocation du pôle pour les énergies, dont l'énergie hydraulique et l'énergie solaire, et l'efficacité énergétique.

-  Rhône-Alpes, berceau de l'hydroélectricité, compte de nombreux acteurs industriels présents dans la compétition mondiale autour de l'eau, source d'énergie renouvelable essentielle. Le CIH d'EDF (Centre d'ingénierie hydraulique) s'implante dès 1989.
-  L'INES (Institut National de l'Énergie Solaire), germe en 1998 de la volonté d'élus. Sa mise en route en 2006 bénéficie de la présence historique d'industriels pionniers du secteur (Clipsol, Photowatt...), et de l'investissement de grands laboratoires de recherche, au premier rang desquels le CEA, le CNRS, l'Université de Savoie et le CSTB.
-  L'amélioration de l'efficacité énergétique dans le bâtiment passe par une optimisation de l'enveloppe extérieure des bâtiments neufs ou à rénover, mais également par des outils permettant la production, le stockage et la gestion de l'énergie par le bâtiment. Les

principaux gisements d'innovation consistent à optimiser l'intégration des énergies renouvelables dans le bâtiment, améliorer la thermique du bâtiment et développer la géothermie basse énergie. Energy Pool, devenu un leader mondial de la modulation de consommation d'électricité (Demand Response) et de la gestion de l'énergie pour les consommateurs industriels et tertiaires, se lance en 2009.

Jean-Pierre Vial, qui fut président de Savoie Technolac jusqu'en 2015, considère alors que « *la conjugaison des énergies renouvelables et la capacité des réseaux intelligents constitue la dynamique de la 3^e révolution industrielle d'une nouvelle ère économique.* »

En 2016, Savoie Technolac franchit la barre des 4 000 emplois. L'addition de ces 4 020 emplois et des 5 639 étudiants porte le nombre d'actifs à 9 659 personnes, entrepreneurs, salariés, chercheurs, enseignants ou étudiants. 200 nouveaux emplois environ sont créés chaque année.

Une nouvelle page d'histoire s'ouvre en 2017

Depuis cette année, le projet "énergie et numérique" de Savoie Technolac se développe désormais au sein de **Chambéry-Grand Lac**, regroupement des moyens et des projets économiques des deux grandes agglomérations savoyardes, Aix-les-Bains et Chambéry.

Depuis 1987, les élus qui se sont succédé ont toujours suivi la même voie : consensus politique, engouement public et nouvelles technologies. C'est ce dont témoigne l'accueil d'une étape mythique du 69^e Critérium du Dauphiné, ce 9 juin 2017. Cet événement sera l'occasion de découvrir les dernières expérimentations comme le vélo à assistance électrique hydrogène, ainsi que l'ensemble des dispositifs d'accompagnement de projets disponibles dans ce parc magnifique, aux énergies positives, renouvelables et renouvelées !

TERRITOIRE D'ÉNERGIES POSITIVES ET RENOUVELÉES DEPUIS 30 ANS



Implanté à Savoie Technolac depuis 2006, l'INES, 3^e centre de recherche et développement mondial sur l'énergie solaire
©Laurent Chamussy, Sipa-CEA

SAVOIE TECHNOLOGIE, CHIFFRES CLÉS

- 230** entreprises innovantes installées sur le parc technologique, dont **87 %**, créées sur le site
- 95 000** m² de bureaux
- 9 000** "technopolitains" travaillent sur le site, dont **4 000** salariés, **5 000** étudiants
- Un pôle entrepreneurial de **4 000** m² de locaux dédiés à la création d'entreprises, dont une pépinière dédiée aux projets « énergies »
- Un projet d'extension ambitieux : **235 000** m² de surface plancher sur **40** hectares, afin d'accueillir davantage d'entreprises
- 30** nouveaux projets en moyenne incubés par an.
- 93%** des start-up sont toujours en activité après 3 ans contre 71% selon la moyenne nationale (source enquête INSEE sur les entreprises créées en 2010)
- Plus de **60** start-up innovantes en phase de développement installées en pépinière d'entreprises, dont **30** de la filière Énergies
- 1000** chercheurs et l'INES, 3^e centre de R&D mondial sur le solaire
- Enseignement supérieur : **69** filières de formations scientifiques et techniques.

PROGRAMME DE DEVELOPPEMENT



L'EXTENSION DE SAVOIE TECHNOLAC, LE PARI ENVIRONNEMENTAL D'UN TERRITOIRE A ENERGIE POSITIVE

Savoie Technolac invente la notion de territoire applicatif : développer sur place les innovations nées dans ses laboratoires et entreprises.

Dans les prochaines années, Savoie Technolac va quasiment tripler sa surface construite et accueillir à terme un total d'environ 18 000 personnes (un peu plus de 400 000 m² de bâtiments). Les travaux de l'extension sud ont commencé en 2016 avec 45 000 m² de bureaux disponibles pour de nouvelles constructions aux destinations conformes à la vocation du site. A partir de 2018, une nouvelle tranche permettra d'accueillir 190 000 m² supplémentaires.

L'ambition est que la part d'énergie consommée dans cette extension ne consomme pas plus que la surface actuelle : tout en multipliant par trois la surface, se limiter à doubler la consommation en énergie fossiles.

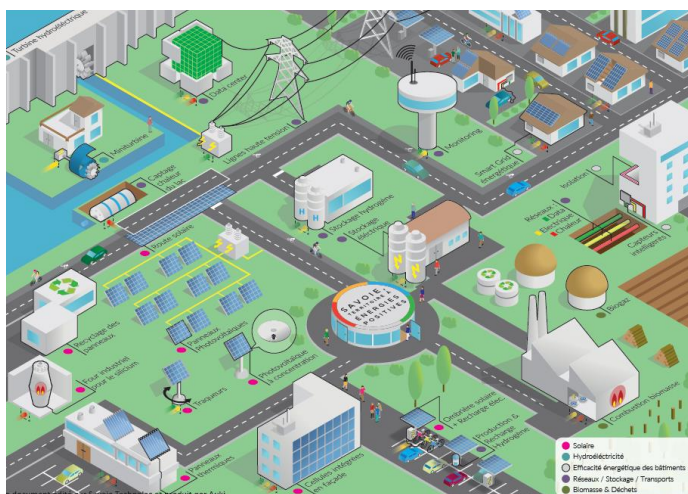
Un audit énergétique réalisé en 2014 a permis de dégager des pistes, comme la mise en place d'un réseau d'énergie thermique (chaud et froid) et celle d'un réseau solaire photovoltaïque (70 % des toitures des nouveaux bâtiments seront recouvertes de panneaux solaires).

Par exemple...

- 30 Les futurs bâtiments, construits sur 4 à 5 niveaux, seront tous couverts de panneaux solaires thermiques ou photovoltaïques, soit à terme un potentiel de 50 000 m² de panneaux.
- 30 Des études sont menées pour permettre aux bâtiments à construire de communiquer entre eux et de réguler leur consommation en fonction de leurs usages.
- 30 B'eeau Lac, projet de réseau thermique, structurant pour l'aménagement de Savoie Technolac et des communes environnantes, vise à utiliser l'eau du lac pour alimenter des bâtiments (habitation, secondaire et tertiaire) en froid et en chauffage basse température.
- 30 44 bornes de recharge de véhicules électriques, dont 9 à Savoie Technolac, sont installées en 2017 dans une démarche concertée avec Chambéry Bauges Métropole, le SDES et 15 autres collectivités.

- 30 Cette cartographie des acteurs de la transition énergétique en Savoie, adossés à l'INES, met en valeur la complémentarité des compétences des entreprises et laboratoires.

A télécharger sur www.savoie-technolac.com/energies



- 30 Une flotte de **15 vélos électriques à assistance hydrogène** déployée en 2017 entre Chambéry et Savoie Technolac : *lire pages suivantes >>>>>*

TERRITOIRE APPLICATIF



Ataway développe des stations de recharge hydrogène pour alimenter des vélos et voitures hydrogène. L'hydrogène offre des avantages uniques avec des temps de recharge très rapides et une autonomie augmentée : 1 minute de recharge pour 100 km d'autonomie pour un vélo à hydrogène.

DES VÉLOS A HYDROGÈNE POUR ACCUEILLIR LES CONCURRENTS DU CRITÉRIUM DU DAUPHINÉ !

Le 9 juin 2017, les vélos des coureurs cyclistes du Critérium du Dauphiné apercevront une flotte de bicyclettes qui ne leur ressemblent pas... Des vélos à hydrogène !

Savoie Technolac va mettre à disposition de salariés d'entreprises une flotte d'extraordinaires vélos à assistance électrique hydrogène, afin d'expérimenter en usage réel ce matériel particulièrement innovant. Une quinzaine de vélos vont être à disposition, principalement pour un usage domicile travail et aussi pour des déplacements professionnels. C'est l'opération CARGHO ! En phase de lancement, elle sera pleinement opérationnelle en septembre 2017.

Le vélo à assistance hydrogène apporte des avantages incontestables. En plus d'utiliser une source d'énergie décarbonée, il offre une autonomie de cent kilomètres et ne demande qu'une minute pour être rechargé (contre 2 à 3 heures pour un vélo à assistance électrique).

Deux bornes de rechargement, utilisant deux technologies différentes, seront installées à Savoie Technolac et à Chambéry. Une station sera alimentée en énergie photovoltaïque et l'autre avec des

bouteilles d'hydrogène. L'objectif sera de tester le mode de fonctionnement le plus intéressant, tant au niveau économique que technique.

Savoie Technolac est ici le territoire applicatif d'une innovation développée avec une de ses start-up, Atawey, lauréat d'une consultation européenne en consortium avec Pragma, une start-up de Biarritz.

Partenaires CARGHO

Chambéry Métropole dans le cadre de territoire TEPOS | Communes d'Aix-les-Bains, Chambéry, La Motte-Servolex, Le-Bourget-du-Lac | Ademe | Région Auvergne-Rhône-Alpes | CEA | Sodexo, Société d'Aménagement de la Savoie, Hygie Solaire, Crédit Agricole des Savoie | Savoie Technolac.

START-UP

ATAWEY : l'autonomie énergétique pour les sites isolés grâce au stockage d'hydrogène

Atawey est une société française créée en 2012 par Jean-Michel Amaré et Pierre-Jean Bonfond (*photo*). Spécialiste des technologies de l'hydrogène, Atawey conçoit et fabrique des systèmes clés en main de stockage d'énergie pour sites isolés et des stations de recharge hydrogène pour véhicules zéro émission.



Pionner des systèmes d'énergie décentralisée composés d'une chaîne hydrogène, de batteries et d'énergie renouvelable, Atawey propose un concept innovant couplant deux technologies de stockage pour apporter autonomie énergétique tout au long de l'année à des sites n'ayant pas et/ou peu accès au réseau électrique. Fort de ses connaissances et de son savoir-faire en matière d'intégration systèmes, d'électronique de puissance et de management de l'énergie, les systèmes sur-mesure répondent pleinement aux besoins énergétiques des clients tout en alliant fiabilité et un rapide retour sur investissement.

Avec l'émergence récente de la mobilité hydrogène, Atawey met à disposition son expertise en matière d'hydrogène pour fabriquer des stations de recharge incluant une unité de production verte sur le site de consommation. L'offre est adressée aux collectivités, concessionnaires, loueurs de voitures et entreprises. Sept stations de recharge hydrogène Atawey seront en opération en France au cours de cette année.

www.atawey.com, Tél. : + 33 (0)4 57 36 40 33, sales@atawey.com

Dans la Manche, une expérimentation comparable : le projet BHYKE



Dans le département de la Manche, le projet Bhyke teste ces vélos à hydrogène depuis 2016. L'expérience durera 39 mois, avec un volet touristique et un volet social d'insertion professionnelle. Le conseil départemental a été la première collectivité à s'équiper d'une station à hydrogène et à acquérir des véhicules fonctionnant à l'hydrogène. Une initiative prise pour exemple car grâce aux fonds européens, une quinzaine de stations sont prévues désormais en Normandie.

IMMOBILIER



Chantier du bâtiment Etincelle (2017)

UNE DEMANDE PERMANENTE DE LOCAUX D'ENTREPRISES

Une douzaine d'opérations immobilières en cours, la plupart livrables en 2017, dessinent le futur de Savoie Technolac. Ces constructions répondent à une demande permanente, sachant que 60 % des acquéreurs ou locataires sont des entreprises déjà implantées sur le site de Savoie Technolac et en croissance.

Pour les collectivités, le technopole Savoie Technolac affiche un rendement de 45 % (rapport production fiscale/budget alloué).

CONSTRUCTION

30 **Université Savoie Mont Blanc
Polytech Anancy Chambéry**
Nouveau bâtiment de l'école d'ingénieurs
Polytech Anancy Chambéry
3 000 m²
Livraison en 2018
Architecte : Moreau Kusunoki



30 **Bâtiment Colibri**
Bureaux d'études et cabinets conseil
1 300 m²
Livraison en juillet 2017
Promoteur : SCI Tilou
Maîtrise d'œuvre : Studio Arch, Actif, Stebat



30 **Bâtiment Medilac**
Professions libérales, médicales et
paramédicales. Un des projets qui
dynamisent la Rue de la Mer Caspienne.
1 200 m²
Livraison en juillet 2017
Promoteur : SAS Développement
Architecte : Studio Arch



30 **Bâtiment Etincelle
(CIH et AH/EDF, Centre d'Ingénierie
Hydraulique et Achats Hydrauliques)**
Nouveaux locaux du CIH/EDF, présent depuis
1989 à Savoie Technolac. Bâtiment conçu à
l'aide de la technologie BIM (Building
Information Model, modélisation des
données du bâtiment). Ce processus implique
la création et l'utilisation d'un modèle 3D
intelligent pour prendre de meilleures
décisions concernant un projet et les communiquer. Dans le respect des caractéristiques du site et
de son environnement, l'immeuble composé de 2 ailes en R+3, bénéficiera des certifications
environnementales HQE et BREEAM *Very Good*. L'accent est mis sur la performance des



équipements, la gestion des énergies et le confort des futurs utilisateurs pour un lieu de vie agréable, accueillant et fonctionnel.

12 000 m²

Livraison au 2^e trimestre 2018

Promoteur : Ferrier Associés

Architecte : AFAA Architecture

Sirius

Bureaux et laboratoires de recherche. Le Sirius repousse les limites de la construction classique en proposant à ses futurs occupants des espaces de travail de dernière génération.

6 000 m² (5 416 m² de bureaux)

Livraison en 2018

Promoteur : MIPROM

Architecte : Stonearchitectes

<https://www.sirius.savoie-technolac.com/>



Scantech

Ce projet tertiaire abritera sur 4 niveaux le siège social et le centre R&D de la société Scantech qui fabrique des systèmes de mesure et de contrôle de haute précision. Une partie du bâtiment sera organisée en plateau libre pour les bureaux et ateliers. Il est implanté près de l'entrée sud du site Savoie Technolac avec des vues périphériques sur les massifs montagneux environnants.

6 000 m²

Livraison début 2018

Maître d'ouvrage : SAS Développement et Scantech

Maîtrise d'œuvre : Groupe-6, mandataire (architecture et économie), Sinétude (Structure), Actif (fluides), Altitude (VRD)



Data Center SHD de Chambéry

Le nouveau data center green IT SHD2 multi-opérateurs lancé à Savoie Technolac sera équipé de 800 m² de salles informatiques permettant l'installation de 280 baies au total, et doté des équipements de dernière génération. Cet équipement, opéré par la société XEFI SHD, sera certifié TIER3 et hébergera en particulier la tête du réseau départemental de fibres optiques concédé à AXIONE.

1691 m²

Livraison fin 2017

Promoteur : MIPROM

Architecte : Stonearchitectes

Dossier de presse sur demande



30 Centre de services

Nouvel écrin pour l'incubateur Savoie Technolac, avec le Village By CA (lire page 17), un restaurant inter-entreprises ainsi que le pôle numérique de l'Université, ce bâtiment deviendra le « totem » de la French Tech à Savoie Technolac. Situé Rue de la Mer Caspienne, imposant cette rue comme le nouveau cœur de Savoie Technolac.

7 000 m²

Livraison en 2019

Promoteur : SAS Développement

Architecte : Patriarche



30 Bâtiment technique « self storage »

Bâtiment de stockage et d'archivage destiné aux entreprises.

1 000 m²

Livraison en 2018

Architecte : Soft Building

30 Extension IUT

Une 4^e aile pour l'IUT de Chambéry - Université Savoie Mont Blanc, qui accueille actuellement 900 étudiants.

Livraison rentrée 2019 (5^e aile prévue ultérieurement)

REQUALIFICATION

30 Bâtiments CIH/EDF actuels

En prenant possession de ses nouveaux bâtiments fin 2018, le CIH d'EDF libère 11 000 m² de locaux. Ces derniers seront requalifiés, dont 7 000 m² lancés dès 2019 et livrés en 2020.

LA BASE D'INCUBATION DE SAVOIE TECHNOLAC



Plus de la moitié des entreprises accompagnées sont actives dans le domaine des énergies renouvelables. Ici, un module d'accompagnement à l'entrepreneuriat.

CREER DES ENTREPRISES PERENNES A HAUTE VALEUR AJOUTEE

De l'incubateur...

Savoie Technolac anime aujourd'hui l'un des principaux incubateurs de la région Auvergne-Rhône-Alpes et incarne la nouvelle génération d'incubateurs avec sur un même lieu :

- 30 un incubateur de start-up innovantes, son programme d'accompagnement et de coaching, qui se déploie aussi en direction des étudiants ;
- 30 un dispositif de financement de proximité, via le réseau des Business Angels, avec Savoie Mont-Blanc Angels, créé à l'initiative de Savoie Technolac et aujourd'hui association phare de la région.
- 30 une dynamique French Tech (avec Digital Savoie) à l'échelle du sillon Alpin, de Valence à Annecy, avec le label French Tech In The Alps ;
- 30 une expertise et des réseaux spécifiques pour les start-up dans le domaine des énergies : depuis l'implantation de l'INES en 2006, Savoie Technolac anime une communauté d'entreprises dans le domaine des énergies et a été labellisé cet été réseau thématique French Tech « Cleantech & Mobility ».

En intégrant le programme d'incubation et d'accélération de Savoie Technolac, les porteurs de projets innovants bénéficient d'un accompagnement personnalisé qui vise à donner aux futurs chefs d'entreprises les meilleures chances de réussite, à tous les stades du projet. La force du dispositif repose notamment sur l'ingénierie de module d'accompagnement à l'*entrepreneurship* développée depuis 2008. D'ailleurs, **93 % des entreprises du programme franchissent avec succès le cap des trois ans et 68 % le cap des 5 ans.**

... à l'accélérateur de start-up avec Village by CA

Le Crédit Agricole des Savoie a annoncé l'ouverture de son Village by CA à Savoie Technolac dès 2017. En 2019, cet accélérateur de start-up s'installera dans les 3 000 m² du pôle entrepreneuriat au sein du centre de service futur.

« Nous avons eu envie d'implanter notre village de l'innovation au sein d'un environnement porteur, explique Jean-Yves Barnavon, Directeur Général du Crédit Agricole des Savoie. Nous avons assez vite pensé à Savoie Technolac et son incubateur pour nous accompagner. Nous souhaitons pouvoir bénéficier de leurs expertises ».

Ce Village s'inscrit résolument dans une perspective d'avenir au service des territoires de Savoie et de l'économie. Il se veut un espace de coopération entre les entreprises privées, les organismes publics et les jeunes entreprises. Il comprendra des espaces d'exposition, de formation et une salle de conférences. Par son action, il contribuera à la promotion, à l'accélération et à la diffusion de l'innovation, à la création d'emplois sur le territoire.

Le Crédit Agricole des Savoie et l'incubateur de Savoie Technolac invitent les entreprises, PME, ETI ou grands groupes, à les rejoindre dans ce projet de Village de l'innovation.

Et aussi : l'Incubateur étudiant



Savoie Technolac cultive l'entrepreneuriat dès la formation initiale ! Son Incubateur étudiant a sensibilisé plus de 6 000 étudiants et même lycéens, et accompagné la création effective de 14 entreprises par 19 étudiants de toutes disciplines depuis sa création en 2013.

L'idée de cet Incubateur Etudiant a été développée en partenariat avec les écoles INSEEC Alpes-Savoie (business school), Polytech Annecy-Chambéry (école d'ingénieurs), et l'Université Savoie Mont Blanc.

Il propose les mêmes services que la Base d'Incubation Savoie Technolac. Celle-ci offre un accompagnement complet aux créateurs d'entreprises innovantes, notamment de la filière des énergies renouvelables et de l'efficacité énergétique. Comme elle, l'Incubateur Etudiant met l'accent sur la posture entrepreneuriale et la dynamique de projet du jeune créateur en formation.

NUMERIQUE



Le centre opérationnel d'Energy Pool

REVOLUTION NUMERIQUE ET TRANSITION ENERGETIQUE POUR CES ENTREPRISES DE SAVOIE TECHNOLAC

STEADYSUN : des services innovants de prévisions de production solaire

STEADYSUN est une start-up de 15 personnes fondée en 2013 par essaimage des laboratoires du CEA et de l'INES (Institut National de l'Énergie Solaire). La société, spécialiste de la prévision de la production solaire, propose ses services pour intégrer plus efficacement l'énergie solaire dans les systèmes énergétiques. Les prévisions de production sont obtenues en couplant l'analyse des données des centrales solaires, les prévisions météorologiques, l'imagerie satellite et les prises d'images vidéo sur site. Ces solutions permettent de réduire les coûts d'exploitation des centrales solaires, d'optimiser la gestion d'un portefeuille d'actifs solaires et des opérations de marché et au final de permettre une intégration efficace de l'énergie solaire dans les réseaux électriques. Elles sont utilisées dans le monde par des opérateurs de réseaux électriques, des exploitants de centrales solaires et d'autres



acteurs du marché de l'électricité. Elles sont actuellement déployées sur plus de 1400 sites dans une quinzaine de pays dans le monde et sur les 5 continents. Basée à Savoie Technolac, la société a deux bureaux commerciaux en Allemagne (Stuttgart) et en Espagne (Madrid).

www.steady-sun.com

GEOMAP-IMAGIS, systèmes d'informations géographiques au service des territoires

Fortement investie dans les smart cities et smart building, GEOMAP-IMAGIS propose des solutions pour aider les collectivités et les entreprises dans leur performance énergétique et économique. L'entreprise permet à ses clients d'optimiser leur territoire ou leurs bâtiments grâce à sa plateforme cartographique qui intègre les fonctionnalités pour agréger, comparer, analyser et visualiser les données. Elle offre des outils simples pour leur permettre de communiquer à travers les cartes sur leur démarche environnementale et métier, de travailler au quotidien avec des applications connectées et intelligentes, de planifier, de concevoir et aménager la ville de demain. L'entreprise a une présence forte auprès des collectivités territoriales et des grands comptes privés, par exemple des projets autour des technologies des principaux leaders de l'information géographique (Esri, Autodesk et Open Source).



GEOMAP-IMAGIS, par sa taille, son effectif (75 personnes) et son chiffre d'affaires (+ 8M d'€), est devenu le N°1 français des éditeurs et intégrateurs de solutions SIG métiers.

www.geomap-imagis.com

Energy Pool, leader européen de la modulation de consommation d'électricité

Energy Pool pilote et optimise la consommation électrique de clients issus des secteurs industriels et tertiaires : sidérurgie, métallurgie, cimenterie, industrie papetière, chimie, agroalimentaire... En fonction des besoins du système électrique et des opportunités de marchés, l'entreprise sollicite ses clients pour qu'ils réduisent leur consommation (effacement) ou à l'inverse les encourage à consommer au bon moment (stimulation). Ces opérations d'ajustement de consommation sont automatisées et reposent sur un système d'information (logiciel d'optimisation & chaîne de contrôle commande) conçu et développé par Energy Pool. Dans ce nouveau monde de l'énergie, le consommateur devient acteur de l'équilibre du système électrique en valorisant sa flexibilité.

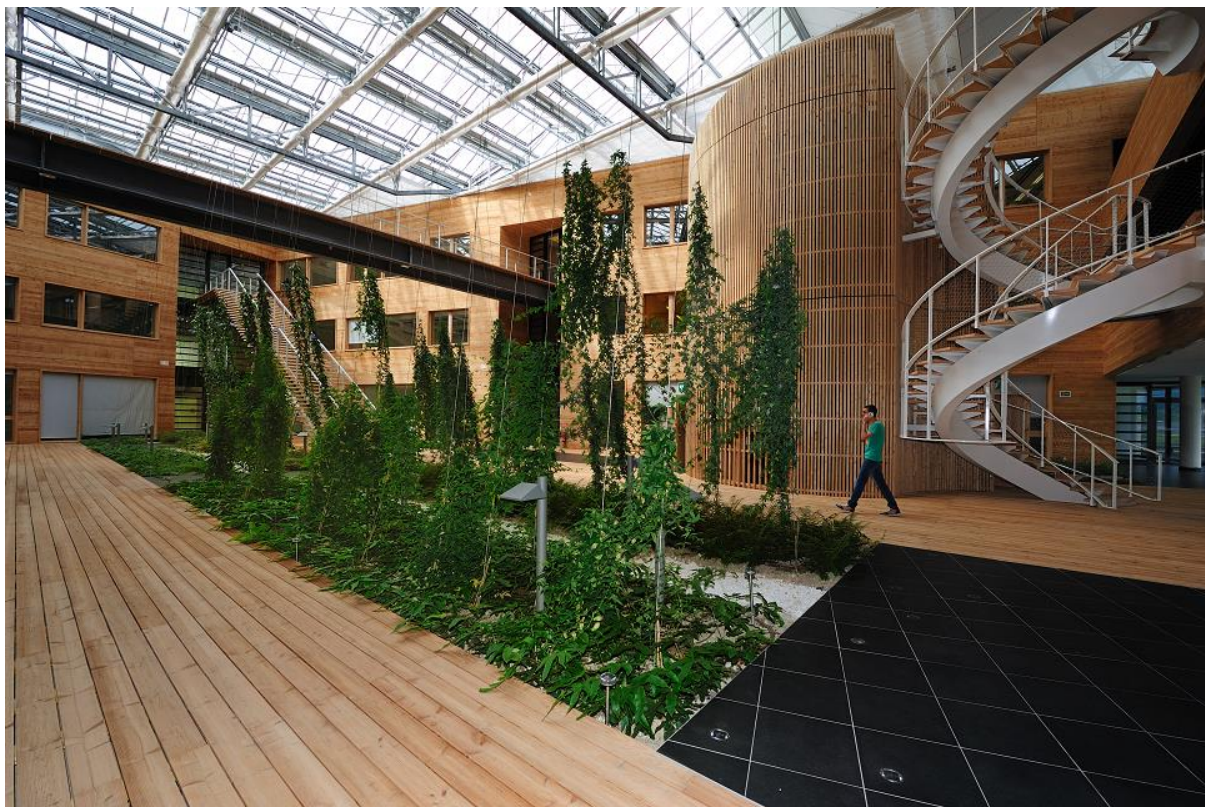


Créée en 2009, la société Energy Pool a signé un partenariat stratégique avec Schneider Electric en 2010 pour soutenir son développement à l'international. En 2014, Energy Pool confirme sa position de leader sur la marché français en devenant le premier opérateur à fournir de la réserve primaire (1^{ère} réserve sollicitée en cas de déséquilibre entre production/consommation) à RTE.

Forte de 90 collaborateurs à travers le monde, la société se développe aujourd'hui dans une dizaine de pays dont l'Angleterre, la Belgique, le Cameroun, la Corée du sud, le Japon et la Turquie. Energy Pool accompagne de nombreux acteurs (fournisseurs, gestionnaires de réseaux, régulateurs...) dans la définition et la mise en œuvre de programmes de modulation de consommation. Energy Pool supervise une puissance flexible de 2500 MW en continu depuis son centre opérationnel basé à Savoie Technolac.

www.energy-pool.eu

LABELLISATION



Bâtiment Helios, à l'INES (@Mohsen Ozlati - Archipictural)

FRENCH TECH : PLUS DE VISIBILITÉ POUR PLUS D'ATTRACTIVITÉ



L'association Digital Savoie a été labellisée Métropole French Tech au côté de Digital Grenoble, Annecy Startup et Digital Valence-Romans sous le nom French Tech in the Alps.

French Tech in the Alps-Chambéry est un mouvement porté par des entrepreneurs et des accélérateurs du développement économique local au service de la filière Tech et Digitale de la Savoie.

Créée le 19 janvier 2015 dans le cadre de l'initiative French Tech, lancée par l'État, Digital Savoie relaie la dynamique French Tech au sein du sillon alpin avec *French Tech in The Alps-Chambéry*, au côté des métropoles de Grenoble, d'Annecy et de Valence-Roman.

Métropole French Tech

Une visibilité internationale pour les pôles d'excellence

Les Métropoles French Tech labellisés par l'Etat ont été reconnus comme les écosystèmes de start-up français les plus remarquables par leur dynamique de croissance. En particulier, ils ont su se distinguer par la mobilisation des entrepreneurs, le montant cumulé des levées de fonds et le nombre de start-up en forte croissance, des *success stories* mondiales, etc. Les acteurs des Métropoles French Tech ont construit un projet ambitieux dont la vision est portée par les entrepreneurs, pour les entrepreneurs afin de répondre au besoin de développement des écosystèmes. 13 écosystèmes en régions ont reçu ce label en plus de Paris.

Au niveau national, les Métropoles French Tech augmentent la visibilité de la dynamique autour de l'écosystème labellisé. Les Métropoles French Tech facilitent la reconnaissance des écosystèmes locaux et donnent un accès au lieu de ralliement de la French Tech à l'instar des bâtiments totems. Pour certaines entreprises, la Métropole French Tech peut être le point d'entrée aux services de Bifrance ou au Pass French Tech pour les entreprises en hyper-croissance.

Au niveau international, les Métropoles French Tech promeuvent leurs startups emblématiques auprès des organisateurs lors d'opérations d'attractivité et de représentation de la French Tech à l'international.

La French Tech couvre aussi 5 réseaux thématiques : Technologies Médicales, Internet des Object, Industries culturelles et créatives, Energie numérique, et technologies pour le sport (#HealthTech, #IoT et #Manufacturing, #EdTech et #Entertainment, #CleanTech et #Mobility, #Sports). French Tech in the Alps s'inscrit dans la thématique *CleanTech et Mobility*.

French Tech Ticket

Trois entreprises étrangères innovantes s'implantent dans l'incubateur de Savoie Technolac

Les Métropoles French Tech offrent la possibilité de bénéficier du **French Tech Ticket** : pack d'accueil pour des startups internationales souhaitant se développer en France. Expérimenté avec succès à Paris, ce programme s'est étendu à la France entière avec 41 incubateurs sélectionnés. Trois d'entre eux font partie de l'alliance French Tech in the Alps qui fédère les territoires du sillon alpin, dont Savoie Technolac.

Cette labellisation obtenue en juillet 2016, a permis à Savoie Technolac de recevoir trois entrepreneurs étrangers : Oizom, entreprise indienne ; Snowision, lettone, et Rada Building, tchèque. La première produit des capteurs solaires destinés à étudier la pollution. La deuxième a créé un système de prévision et d'analyse de la qualité d'enneigement des stations. La troisième a conçu un bâtiment innovant, en architecture de dôme propice à réduire la consommation d'énergie.

Ces trois entreprises sont accompagnées pendant un an, disposant de locaux, de conseil et de coaching. Des *masterclasses* sont organisées avec deux entreprises ayant choisi Grenoble et trois autres Lyon.

Dans le cadre de la dynamique French Tech, de nouvelles collaborations ont également vu le jour avec un incubateur canadien, DigiHub de Shawinigan) et un italien, I3P de Politecnico de Turin.

ENTREPRENDRE EN SAVOIE



©Guillaume Drouault – Chambéry métropole

CHAMBERY GRAND LAC ECONOMIE

Au pied des Alpes, là où la Savoie est connectée, les collectivités du bassin de Chambéry impulsent une nouvelle dynamique afin d'attirer de nouveaux investisseurs et entrepreneurs. Elles ont lancé une marque commune et mutualisent leurs moyens à travers une nouvelle entité : Chambéry Grand Lac Economie.



Chambéry Grand Lac propose une offre immobilière et foncière structurante au sein de pôles économiques dynamiques : tissu d'entreprises dense, incubateur, centres de recherche, universités... Le territoire possède les atouts d'une métropole à taille humaine dans un cadre de vie unique entre lacs et montagnes, propice à l'épanouissement professionnel et personnel.

La Savoie impulse et a pris désormais sa place d'acteur reconnu de l'innovation aux côtés de Lyon et de Grenoble. Devenue une actrice forte du Sillon Alpin économique, pleine d'énergies et anticipatrice dans la transformation numérique, notre territoire effectue aujourd'hui un pas quasi unique en France à l'initiative de ses deux grandes agglomérations : dès le 1^{er} juillet, Chambéry métropole Cœur des

Bauges et Grand Lac rassemblent toutes leurs forces et leur fiscalité économiques dans **CHAMBERY-GRAND LAC ECONOMIE**, le nouvel interlocuteur unique des entreprises.

Les domaines d'activités de pointe

Le bassin de vie Chambéry Grand Lac porte une dynamique économique dans un environnement socio-économique stable et sécurisé. C'est aujourd'hui quatre domaines d'activités porteurs et innovants

- > **Les énergies intelligentes** : pour penser et construire la ville de demain en développant des constructions innovantes, performantes qui privilégient les énergies renouvelables.
- > **L'expérience et l'ingénierie de la montagne** : un savoir-faire historique du territoire qui comprend l'urbanisme, l'aménagement, l'exploitation et la gestion des risques liés à l'environnement montagneux pour faire du territoire un lieu d'expérimentation de référence.
- > **Les modes de vie (outdoor, bien-être, agroalimentaire et santé)** : liés à l'environnement du territoire, entre lacs et montagnes, et ses nombreuses activités outdoor
- > **Le tourisme** : développé autour de l'environnement naturel, du bien-être, du patrimoine et du tourisme d'affaires, l'activité touristique attire des publics variés.

L'offre immobilière d'entreprise : voir grand, respirer et bouger

Avec + 23 % de croissance et d'emplois en dix ans (1999-2011), 12 % d'augmentation de la population : le bassin chambérien fait partie des territoires qui réussissent leur mutation.

Des taux de satisfaction hors normes

Etre heureux en famille (72 % de citations), vivre dans une cadre de vie agréable (54 %), avoir un travail stable et intéressant (47 %) : les aspirations partagées par la majorité des français obtiennent des taux de satisfaction hors-norme en Savoie : 94% des personnes interrogées dans les départements 73 et 74 jugent qu'ils y vivent plutôt bien, 89 % pensent que leur cadre de vie est plutôt plus agréable que celui des autres régions, 86 % estiment que la qualité environnementale est meilleure, 79 % que les possibilités de loisirs sont plus grandes.

Les représentations spontanées à l'évocation du territoire sont presque exclusivement positives : environnement naturel (montagne, lacs), qualité de vie (cadre de vie, beauté de la région, calme), activités (glisse et randonnées) et tradition gastronomique. 71 % des habitants estiment que la Savoie est une terre d'accueil pour toutes les générations.

Source : enquête Ipsos réalisée entre le 30 août et le 7 septembre 2010 auprès d'un panel d'internautes composé de 600 personnes de 16 à 65 ans habitant en Savoie et Haute-Savoie. Le panel IPSOS constitue un échantillon représentatif des habitants de la Savoie et Haute-Savoie.

L'environnement : nature, sports et culture

- > 3 parcs naturels : Chartreuse, Bauges, Vanoise
- > 100 lacs dont le Lac du Bourget, plus grand lac naturel de France, et le Lac d'Aiguebelette (qui a accueilli les championnats du monde d'aviron en août 2015) à moins de 15 mn de Chambéry
- > 60 stations de ski, le grand plateau nordique Savoie Grand Revard (1^{er} domaine européen de ski nordique), de nombreux circuits de : ski-joëring, raquettes et chiens de traîneaux
- > 4 golfs 18 trous, et 4 golfs 9 trous
- > Plus de 40 km de pistes cyclables dans l'agglomération de Chambéry / Aix-les-Bains
- > Chute libre, pratique du vol libre et du vol à voile, planeur, aéroclubs, de multiples sentiers de randonnées....

69^e CRITÉRIUM DU DAUPHINÉ

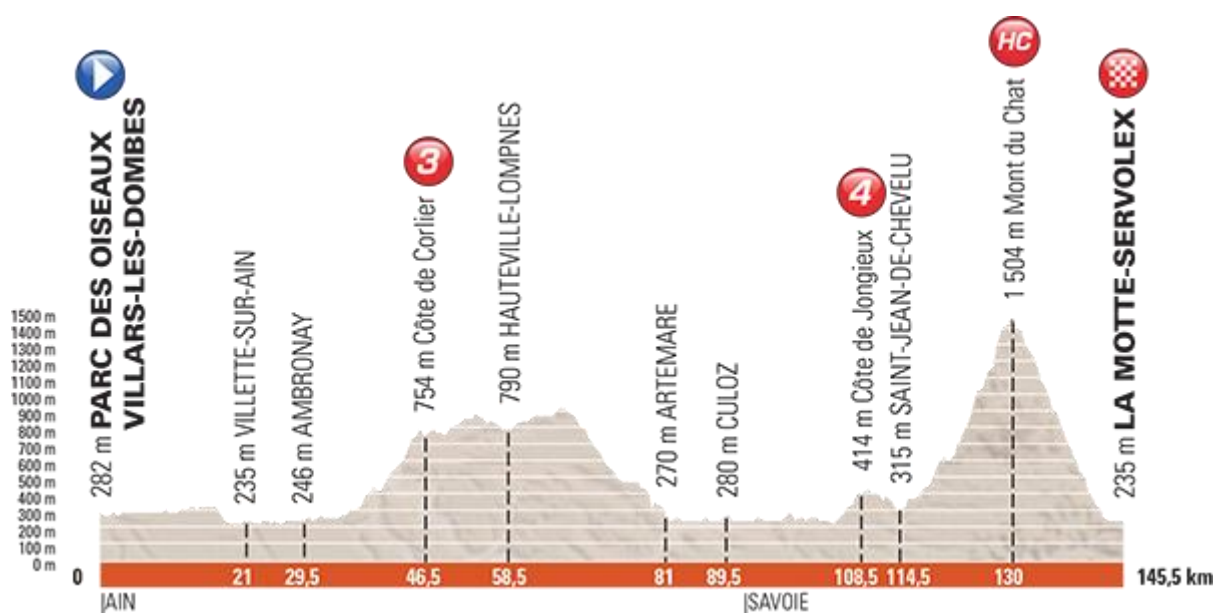


©ASO/A.Brodway

VENDREDI 9 JUIN 2017 : ETAPE A SAVOIE TECHNOLAC !

Etape 6

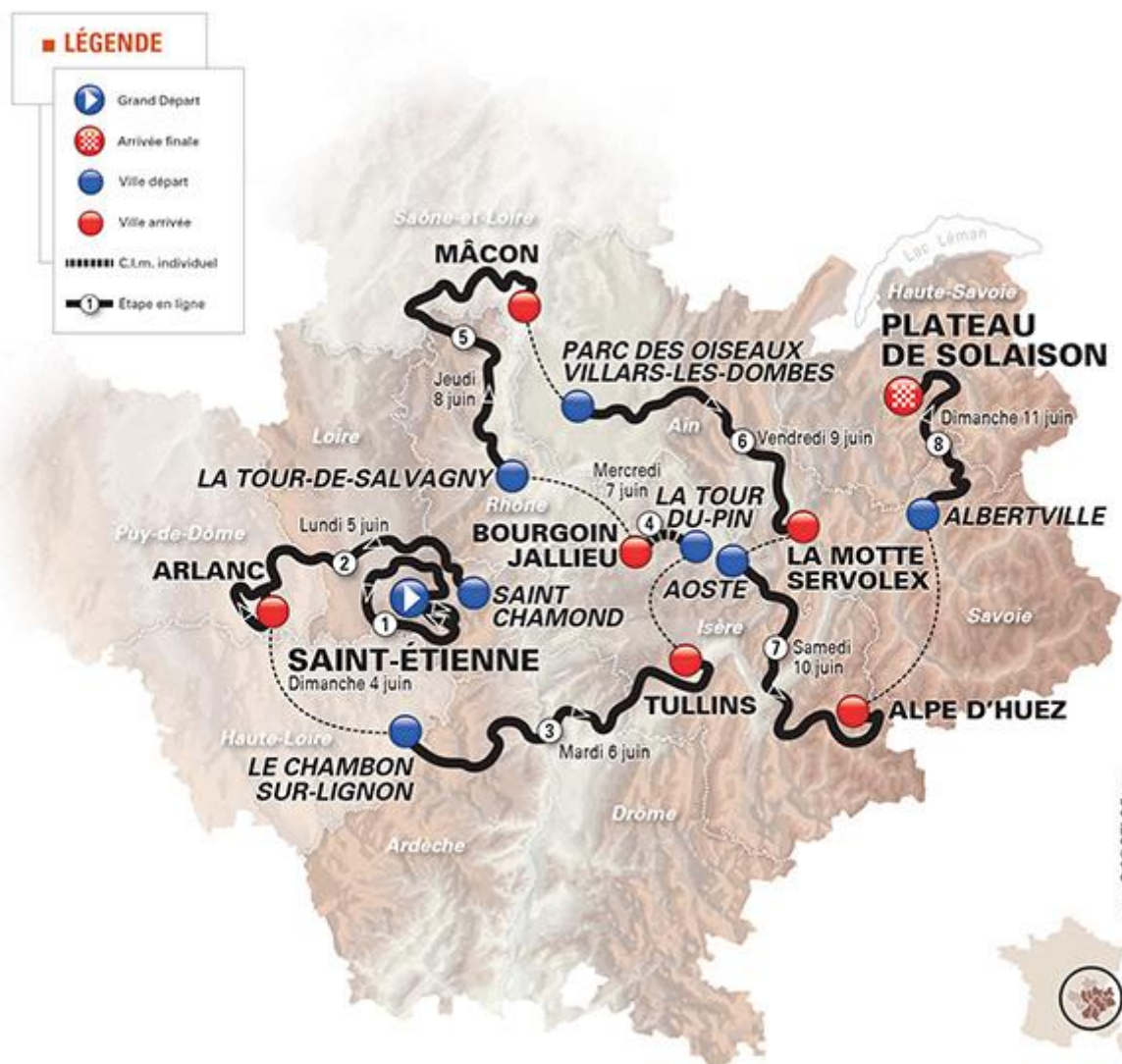
Du Parc des Oiseaux de Villars-les-Dombes à Savoie Technolac (La Motte-Servolex)
145,5 km



©ASO

« Les amoureux du cyclisme développent un attachement tout particulier au prestige des lieux. Et dans ce domaine, le parcours du Dauphiné 2017 sonne à l'oreille du connaisseur des airs bien connus susceptibles de le mettre en joie. »

Christian Prudhomme, directeur du Tour de France





Savoie Technolac, si accessible

Avion : 2 aéroports internationaux à moins d'une heure : Lyon-Saint Exupéry (France) et Genève (Suisse). 1 aéroport d'affaires et de tourisme à 2 mn en voiture : Chambéry – Aix-les-Bains.

Train : TGV Paris-Chambéry : ligne directe, 3 heures environ.

Route : une infrastructure routière constituée d'autoroutes de plaine place Chambéry - Aix-les-Bains à proximité de Lyon (1 heure), Grenoble (40 mn), Annecy (45 mn) et Genève (1,5 heure).

Savoie Technolac

Bâtiment Horloge BP 234
16 avenue Lac du Bourget
73374 Le Bourget-du-Lac CEDEX
www.savoie-technolac.com

