



RAPPORT D'ACTIVITÉS

2022/2023



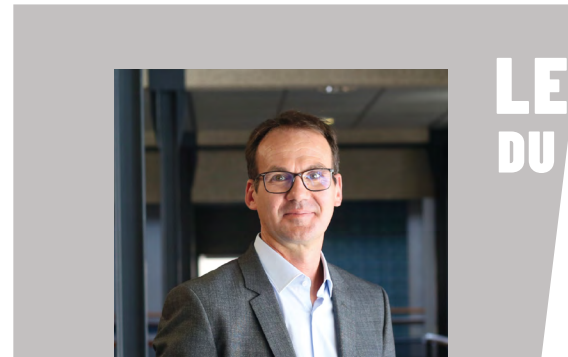
POLYTECH[®]
ANNECY-CHAMBÉRY



UNIVERSITÉ
SAVOIE
MONT BLANC

SOMMAIRE

- 4 - 7 |  Temps forts et chiffres clés
- 8 - 11 |  Formations et recrutement
- 12 - 13 |  Entreprise
- 14 - 15 |  International
- 16 - 17 |  Recherche
- 18 - 19 |  Ressources humaines
- 20 - 21 |  Gestion financière et budgétaire
- 22 - 23 |  Communication



LE MOT DU DIRECTEUR

« Au cours de l'année universitaire écoulée, l'école a poursuivi son développement selon des axes stratégiques visant à renforcer l'intégration des enjeux socio-écologiques dans la formation des élèves ingénieurs, poursuivre l'internationalisation de l'école, entretenir les liens de l'école avec les entreprises, maintenir la qualité de la relation avec les élèves et favoriser la réussite académique et l'insertion professionnelle des élèves.

Dans le cadre de la transition écologique et sociétale, diverses initiatives ont été mises en place. Par exemple, une fresque du climat a été organisée pour tous les élèves entrant en cycle ingénieur, et les élèves qui optent pour une mobilité internationale douce, comme les voyages en train, peuvent désormais bénéficier d'une bourse ERASMUS plus avantageuse grâce au programme Polytech Green soutenu par la fondation partenariale du réseau Polytech.

La durée de la mobilité internationale obligatoire a été portée à 17 semaines pour les élèves sous statut étudiant. Cette mobilité peut se faire dans le cadre d'un semestre académique au sein d'un établissement partenaire ou lors d'un stage, et notamment, depuis cette année, lors du stage assistant ingénieur en deuxième année du cycle ingénieur.

L'école tisse des liens privilégiés avec les entreprises locales grâce à sa politique de parrainage des promotions, accueillant cette année 4 nouveaux parrains. En mai 2023, elle a accueilli l'assemblée générale de la FEDERP (Fédération des Élèves du Réseau Polytech) sur le campus du Bourget, soutenant ainsi la vie associative des élèves du réseau Polytech.

Enfin, les taux d'insertion professionnelle, en hausse par rapport à l'année précédente et légèrement supérieurs à la moyenne de la CGE (Conférence des Grandes Écoles) témoignent d'une situation proche du plein emploi et illustrent la qualité des formations proposées par l'école et leur adéquation avec les besoins des acteurs socio-économiques.

Des informations plus détaillées sur cette année universitaire sont disponibles dans les pages suivantes. Toutes ces réalisations n'auraient pas été possibles sans l'engagement et le dynamisme des partenaires et du personnel de l'école, que l'équipe de direction et moi-même tenons à remercier chaleureusement. »



ASSURANCE QUALITÉ

Polytech Anancy-Chambéry est habilitée par la CTI, Commission des Titres d'Ingénieur.

Les formations ingénieurs sont certifiées **ISO 9001** (version 2015). L'organisation et le fonctionnement de l'école répondent aux exigences de la norme de référence internationale concernant les systèmes de management de la qualité.



TEMPS FORTS

SEPTEMBRE 2022

> Un nouveau directeur pour l'école d'ingénieurs

Adrien Badel est nommé par la ministre de l'Enseignement Supérieur et de la Recherche à la direction de Polytech Anancy-Chambéry.

> Rentrée du climat à l'école d'ingénieur

250 élèves ingénieurs participent à la Fresque du climat

> Semaine franco japonaise de la mécatronique

Pour les élèves en 5^e année de formation ingénieur Mécatronique, semaine animée par des professeurs d'universités japonaises, des enseignants Polytech, et des partenaires industriels

> Polytech Green

Séminaire hybride franco-qubécois pour les étudiants et personnels Polytech présentant les initiatives développement durable sur les campus

OCTOBRE 2022

> Parrainages entreprise

Le Groupe Merlin signe une convention de partenariat avec la formation Ecologie Industrielle et Territoriale.

Sopra Steria signe une convention de partenariat avec la formation Informatique Données Usages

NOVEMBRE 2022

> Semaine emploi et entreprise

Village des entreprises, forum des stages, simulations d'entretien, pitches d'entreprises, animations d'insertion pro, jeu "Enigma" avec le Club des Entreprises

> Quand nos routes chaufferont nos maisons

Inauguration du projet Dromotherm qui vise à récupérer la chaleur d'une route l'été pour chauffer un bâtiment l'hiver

DÉCEMBRE 2022

> Remise des diplômes

270 nouveaux diplômés pour participer à la construction du monde de demain

> Parrainage entreprise

Artelia signe une convention de partenariat avec la formation Bâtiment Ecoconstruction Energie

JANVIER 2023

> Construire un mini logement étudiant écoresponsable

Un beau projet mené par les futurs ingénieurs Bâtiment Écoconstruction Énergie en apprentissage

> Journée portes ouvertes

FEVRIER 2023

> Parrainage entreprise

Petits déjeuners RH avec Sopra Steria pour les élèves en formation ingénieur Informatiques Données Usages

> Ingénieure si je veux !

3 étudiantes participent au concours "Egalité professionnelle" Polytech

MARS 2023

> Parrainage entreprise

Nicomatic signe une convention de partenariat avec la formation Mécatronique Matériaux composites

AVRIL 2023

> Alumni

Les ingénieurs Polytech reviennent à l'école pour raconter leurs parcours professionnels aux étudiants

MAI 2023

> Présentation des projets techniques en mécanique

JUIN 2023

> Hub de l'innovation

La recherche Polytech participe au forum de l'innovation sur le thème "Il était une fois demain : crises, résiliences et opportunité"

> Audit certification CTI



CHIFFRES CLÉS POLYTECH ANNECY-CHAMBÉRY

5 500
ANCIENS ÉLÈVES

3
LABORATOIRES
DE RECHERCHE

2
SITES
ANNECY
CHAMBÉRY

82
ENSEIGNANTS

1100
ÉTUDIANTS

48
PERSONNELS
ADMINISTRATIFS
ET TECHNIQUES

5
DIPLOMES
D'INGÉNIEUR

+ DE 200
INGÉNIEURS DIPLOMÉS PAR AN

35 ANS
D'EXISTENCE

BUDGET DE
FONCTIONNEMENT
3,2 M€
HORS SALAIRES ÉTAT
ET INFRASTRUCTURE

11 000 m²
DE LOCAUX

CHIFFRES CLÉS RÉSEAU POLYTECH

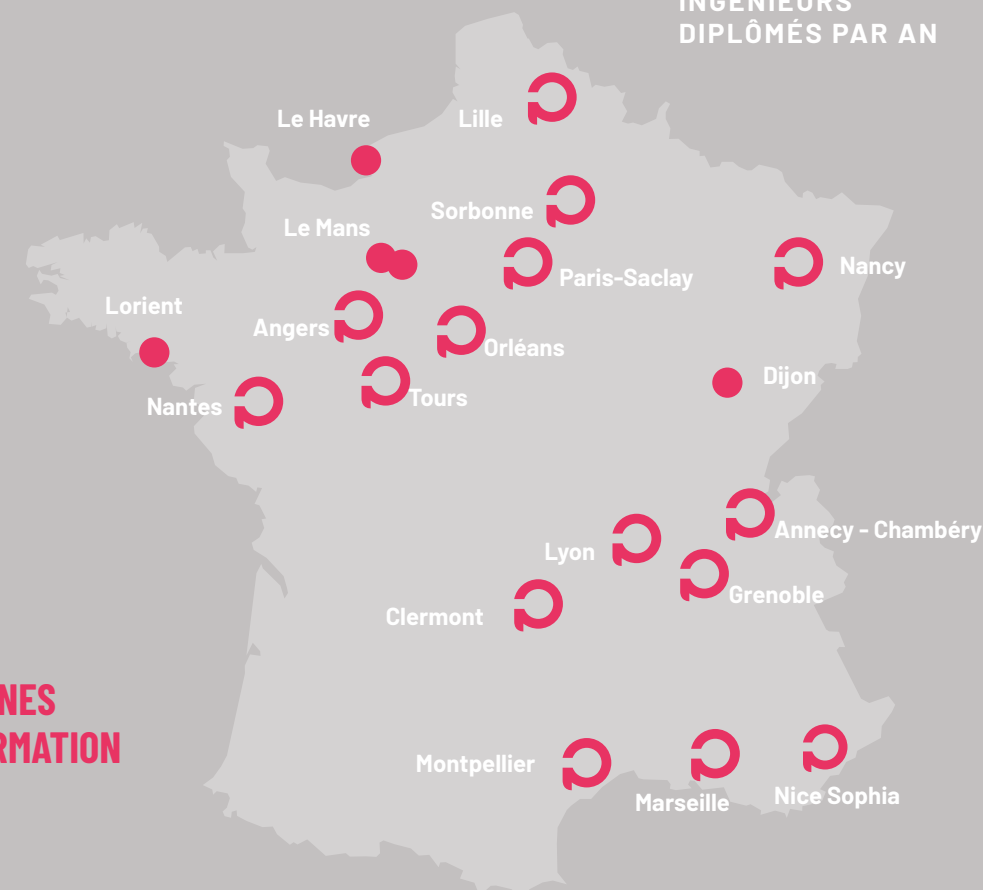
15 ÉCOLES
5 ÉCOLES
ASSOCIÉES



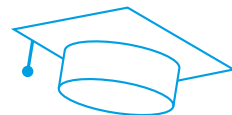
+ 100 000
INGÉNIEURS EN ACTIVITÉ

3 900
INGÉNIEURS
DIPLOMÉS PAR AN

12
DOMAINES
DE FORMATION



FORMATIONS INGÉNIEUR



CYCLE PRÉPARATOIRE INTÉGRÉ

PEIP PARCOURS DES ÉCOLES D'INGÉNIEURS POLYTECH

➤ EN 2 ANS



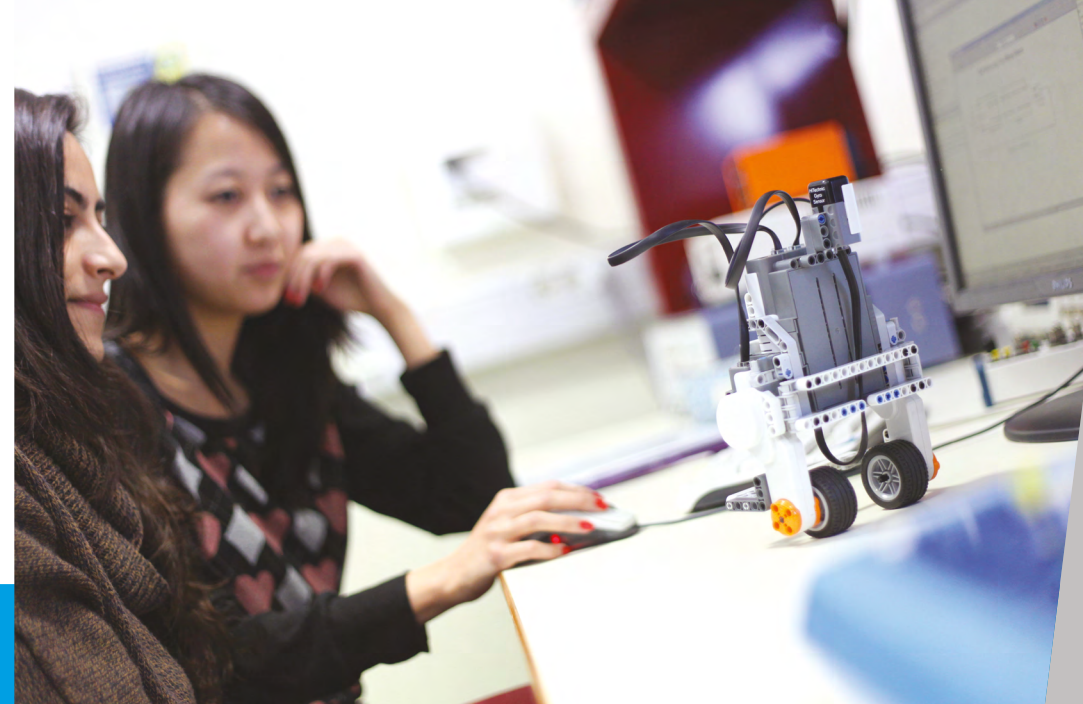
BAC +2

CYCLE INGÉNIEUR

➤ EN 3 ANS



BAC +5



5 DIPLÔMES D'INGÉNIEURS

**INGÉNIEUR
BÂTIMENT
ÉCOCONSTRUCTION
ÉNERGIE**

Sous statut étudiant
ou apprenti en alternance

Bâtiment durable
Mécanique
des structures
Énergies renouvelables
Management projets
de construction

**INGÉNIEUR
ÉCOLOGIE
INDUSTRIELLE
ET TERRITORIALE**

Sous statut étudiant

Développement durable
Énergies renouvelables
Écosystème
Économie circulaire

**INGÉNIEUR
INFORMATIQUE
DONNÉES USAGES**

Sous statut étudiant

Big Data
Intelligence artificielle
Génie logiciel
Sociétés numériques

**INGÉNIEUR
MÉCANIQUE
MÉCATRONIQUE
MATÉRIAUX COMPOSITES**

Sous statut étudiant
ou apprenti en alternance

Conception
Industrialisation
Composites
Technologie

**INGÉNIEUR
SYSTÈMES NUMÉRIQUES
INSTRUMENTATION**

Sous statut étudiant

Objets communicants
Instrumentation intelligente
Systèmes embarqués
Traitement de l'information

3 MASTERS

- MASTER SOLAR ENERGY :
ENGINEERING AND ECONOMICS
- MASTER ADVANCED MECHATRONICS
- MASTER MANAGEMENT ET
ADMINISTRATION DES ENTREPRISES
en partenariat avec l'IAE Savoie Mont Blanc

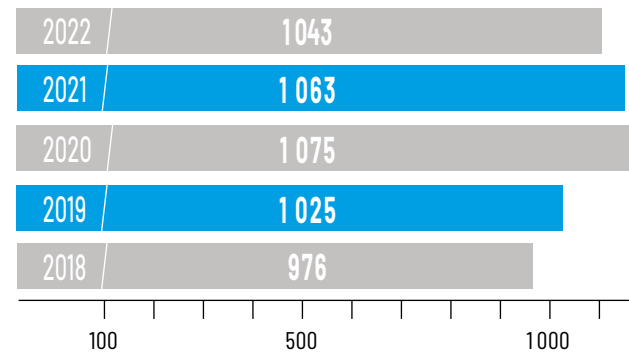
4 DOUBLES DIPLÔMES INTERNATIONAUX

- CANADA - Sherbrooke
- CANADA - Chicoutimi
- BURKINA FASO - Ouagadougou
- BRÉSIL - Rio de Janeiro

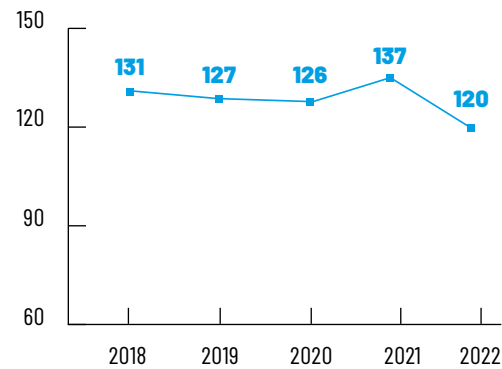


RECRUTEMENT DES ÉLÈVES

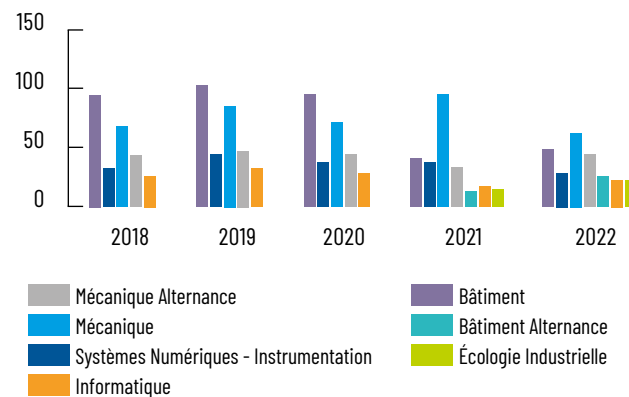
EFFECTIF GLOBAL (nombre élèves)



RECRUTEMENT EN 1^{RE} ANNÉE CYCLE PRÉPARATOIRE PeiP (nombre élèves)



RECRUTEMENT EN 3^E ANNÉE CYCLE INGÉNIEUR (nombre élèves)



93%

DES ÉLÈVES
ONT OBTENU UNE
MENTION AU BAC

26%

DES ÉLÈVES
SONT BOURSIERS

23%

DES ÉLÈVES
SONT DES FEMMES

ORIGINE GÉOGRAPHIQUE

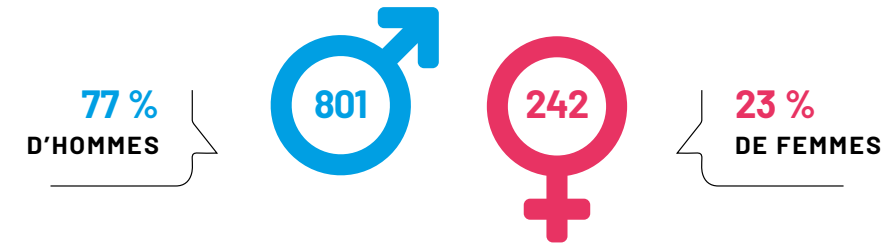
1^{re} année cycle préparatoire
69% Auvergne Rhône-Alpes
31% Autres régions + étranger

3^e année cycle ingénieur
51% Auvergne Rhône-Alpes
49% Autres régions + étranger



	PeiP1	F13
Auvergne Rhône-Alpes	83	138
Autres régions	33	122
Étranger	4	8

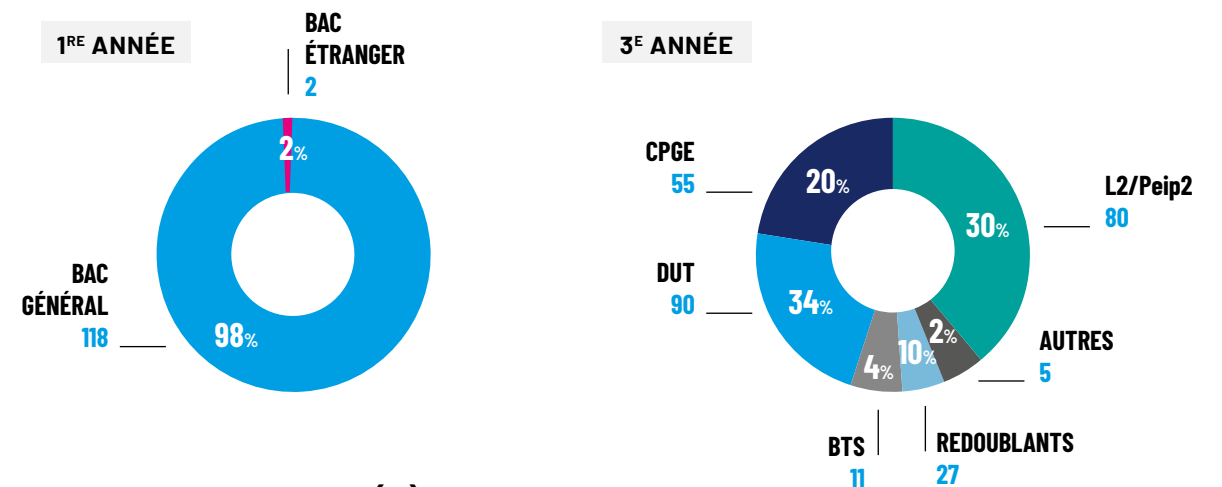
RÉPARTITION PAR GENRE



RÉPARTITION BOURSIERS/NON BOURSIERS EN 2022

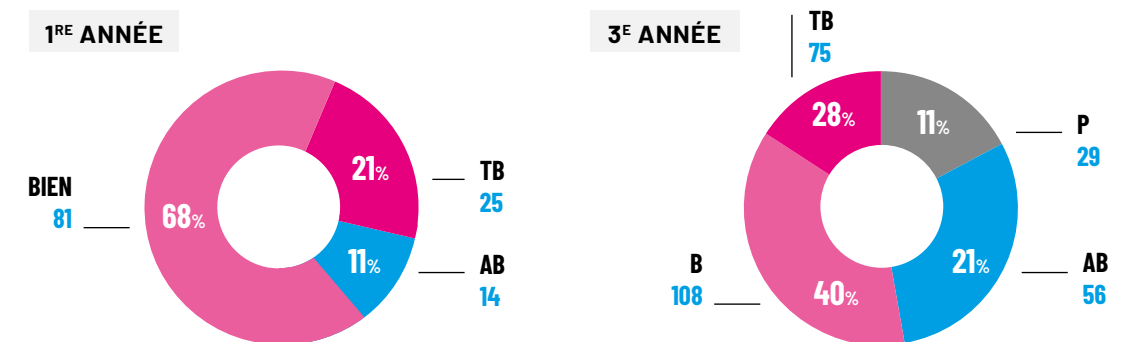


DIPLÔMES D'ORIGINE DES ÉLÈVES



MENTION AU BAC DES ÉLÈVES

TB : très bien - B : bien - AB : assez bien - P : passable



ENQUÊTE SUR LA SITUATION DES DIPLÔMÉS



UNE FORMATION ENCRÉE SUR LE TERRITOIRE

68% DES DIPLÔMÉS EN POSTE TRAVAILLENT EN RÉGION AUVERGNE-RHÔNE-ALPES

ACCÈS À L'EMPLOI

56%

DES EMBAUCHES SONT RÉALISÉES SUITE À UN STAGE OU UNE ALTERNANCE

79%

DES EMBAUCHÉS SIGNENT UN CDI

246 **DIPLÔMÉS**

86% **14%**

SALAIRE



SALAIRE BRUT : MÉDIAN ANNUEL EN FRANCE

6 MOIS **18 MOIS**
35 500 € **37 200 €**

TAUX D'INSERTION

% diplômés



TEMPS ACCÈS À L'EMPLOI

90%
< 2 MOIS

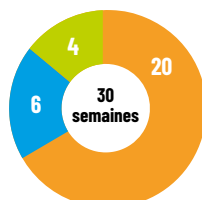
TROUVER UN STAGE



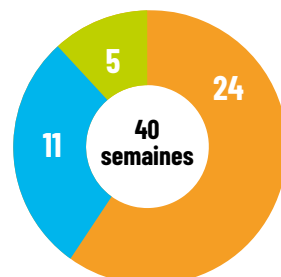
STAGES

Le service Relations Entreprises accompagne les élèves dans la mise en œuvre de leur projet professionnel.

Sur 5 ans de formation ils effectuent près de 40 semaines de stage, véritable tremplin vers l'emploi. Chacun des stages peut se dérouler à l'international.



Nombre de semaines obligatoires



Nombre de semaines réalisées

INNOVER AVEC PITON

Le cursus PITON : des projets innovants, menés par des étudiants et des entreprises, en mode startup. Le stage ingénieur peut se réaliser avec PITON.

www.piton.univ-smb.fr

ENTREPRENARIAT

Les étudiants ont la possibilité de réaliser leur projet de création d'entreprise dans le cadre de leur stage ingénieur. En partenariat avec les incubateurs Galiléo, Les Papeteries, Annecy Base Camp et Savoie Technolac.

CONTRAT DE PROFESSIONNALISATION

En 5^e année, le contrat pro permet d'acquérir une expérience professionnelle en alternance école / Entreprise

DURÉE DES STAGES

- Élève ingénieur en 3^e année
- Élève ingénieur en 4^e année
- Élève ingénieur en 5^e année

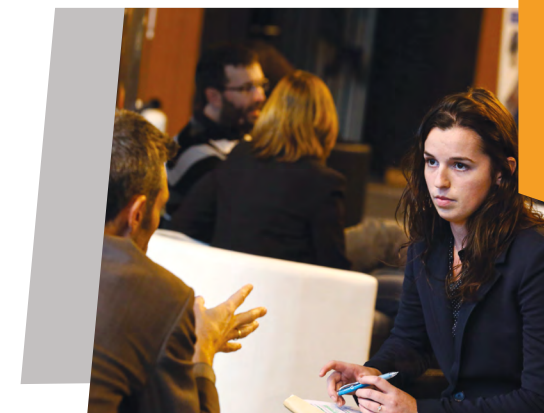
76 MEMBRES DU CLUB ADHÉRENTS ENTREPRISES

- | | |
|--|---------------------------------|
| ADOSIS RÉSEAU UIMM SAVOIE | L&S PLENETUDE LE TANNEUR |
| AGENCE GARDENERS | LEXAGRI |
| AKTID | MAPEO |
| ALPHI | MECALAC FRANCE III |
| ALTIMAX | MONTAGNE NEIGE ET DÉVELOPPEMENT |
| AMPHENOL SOCAPEX SA | NAVIC |
| ARVAL TRADING | NTN-SNR ROULEMENTS |
| ATMB | OPEN BEE FRANCE |
| AUDICE ALPES | PARKER HANNIFIN |
| AVENTICS EMERSON | MANUFACTURING FRANCE SAS |
| BANQUE LAYDERNIER | PFEIFFER VACUUM SAS |
| BANQUE POPULAIRE AUVERGNE-RHÔNE-ALPES | PILOT CORPORATION OF EUROPE |
| BAUD INDUSTRIES | PIXPOCKET |
| BNP PARIBAS | POSITIVE THINKING |
| BOTANIC-SERRES DU SALÈVE | COMPANY SOLUTIONS |
| CAISSE RÉGIONALE CRÉDIT MUTUEL SMB | PROMAN |
| CAPRI SAS | QIMINFO |
| CRÉDIT AGRICOLE TECHNOLOGIE ET SERVICE | RANDSTAD |
| CISPEC - COMPAGNIE DU MONT BLANC | ROBAUT CONCEPTION |
| COMPILATIO.NET | ROUTIN SAS |
| CRÉDIT AGRICOLE DES SAVOIE | SALOMON SAS |
| EDGYN | SATM VICAT |
| EIFFAGE CONSTRUCTION | SC CONSEIL |
| ENEDIS | SEGULA |
| ENERGYPOOL | SIXIÈME SENS RH |
| EUREX | SOCIÉTÉ GÉNÉRALE |
| EUROTEKNIKA | SOCRATES SARL |
| FOLIATEAM RHÔNE-ALPES | SOMFY ACTIVITÉS SA |
| FOURNIER - GGB FRANCE | SOPRA STERIA GROUP |
| GROUPAMA RHÔNE ALPES | SPIE BATIGNOLLES SUD EST |
| AUVERGNE DE HAUTE SAVOIE | STAUBLI FAVERGES SCA |
| GROUPE HERO | SULLY GROUP |
| ICE WATER MANAGEMENT | TEFAL |
| INFACCT GLOBAL | THERMO TECHNOLOGIES |
| INFUSION | TUNNEL EURALPIN LYON |
| JEAN LAIN AUTOMOBILES | TURIN |
| LA GERBE SAVOYARDE SAS | TELT |
| LE SPHINX DÉVELOPPEMENT | UGITECH SA |
| | VALEO DAV |
| | VINCI ENERGIES FRANCE |
| | ICEM |
| | VULLI SAS |

**+27 ADHÉRENTS INSTITUTIONS
+ 45 RÉSEAUX COLLABORATIFS**



Le Club des Entreprises regroupe une centaine d'entreprises membres mécènes, d'institutions partenaires, et un réseau collaboratif de plus de 37 000 contacts dans les entreprises et collectivités des Pays de Savoie, qui ont fait le choix de s'investir dans la formation.



OBJECTIFS

- Favoriser la professionnalisation
- Faciliter l'insertion professionnelle
- Diffuser la culture de l'entreprise

ACTIONS

- Semaine Emploi & Entreprise
- Forum des stages
- Job Dating de l'Alternance
- Programme de Mentorat
- Simulations d'entretien
- Conférences métiers
- Conférence "Management au féminin"
- Déjeuners/Apéro RH
- Visites d'entreprises
- Outils de préparation à l'entretien
- Box Ipro : ateliers d'insertion professionnelle animés par des professionnels
- Box expert : interventions d'experts professionnels dans les cours

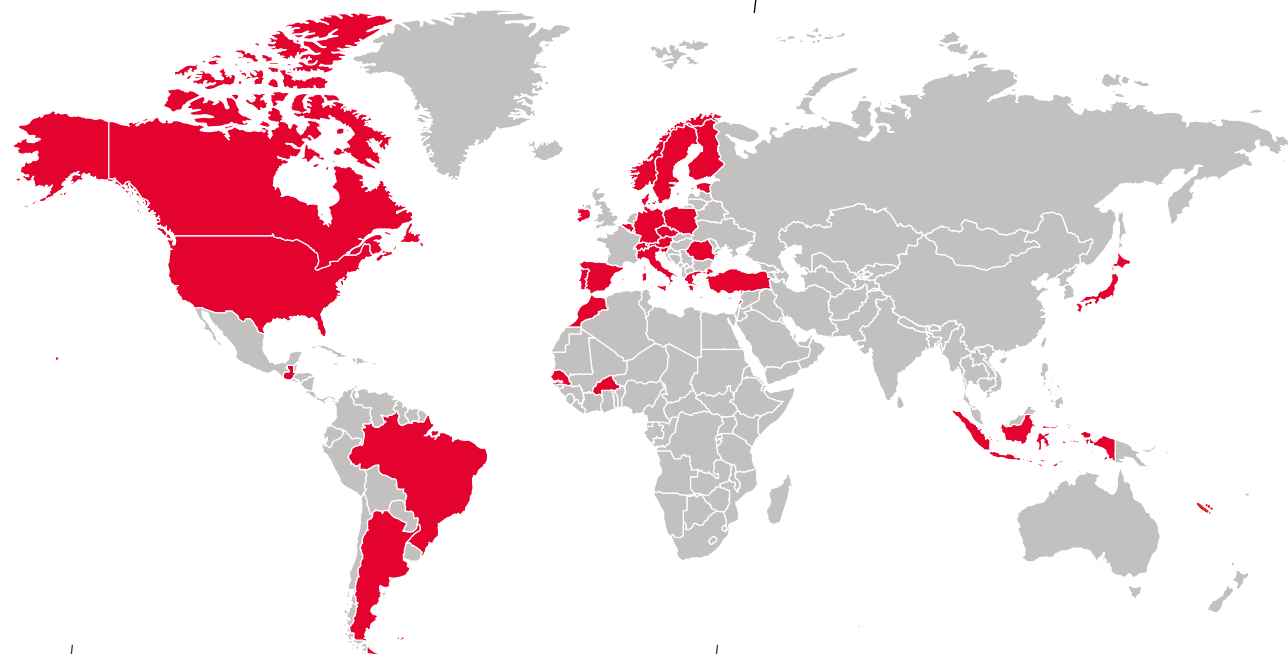
INTERNATIONAL

DOUBLES DIPLÔMES INTERNATIONAUX

- Canada : avec l'UQAC, l'Université du Québec à Chicoutimi
- Canada : avec l'Université de Sherbrooke
- Burkina Faso : avec ZIE, l'Institut International d'Ingénierie de l'Eau et de l'Environnement à Ouagadougou
- Brésil : avec l'Université Fédérale Fluminense - UFF, à Niteroi dans l'état de Rio de Janeiro

100% 
DES ÉLÈVES
partent à l'étranger
pendant leur formation
 (hors période de crise sanitaire)

PAYS PARTENAIRES



MOBILITÉ SORTANTE

Allemagne, Argentine, Autriche, Belgique, Canada, Danemark, Espagne, Estonie, Etats-Unis, Finlande, Grèce, Guatemala, Indonésie, Irlande, Italie, Japon, Luxembourg, Maroc, Norvège, Pologne, Portugal, République Tchèque, Roumanie, Sénégal, Slovénie, Suède, Suisse, Turquie

MOBILITÉ ENTRANTE

Belgique, Brésil, Burkina Faso, Canada, Italie, Japon, Roumanie, Sénégal.



MOBILITÉ SORTANTE

Pour obtenir leur diplôme d'ingénieur, les élèves doivent réaliser une mobilité internationale de 17 semaines minimum :

- **Semestre de formation** dans une université étrangère (conventions inter-établissements, accords Erasmus+)
- **Stage en entreprise ou en laboratoire** notamment grâce au réseau de partenaires de l'école
- **Double-diplôme**

MOBILITÉ PROMOTION 2022

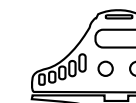


< 1 semestre 1 semestre > 1 semestre
 Durée moyenne : 5,3 mois

- En stage
- En formation
- En stage & en formation

194 diplômés (hors formation par alternance)

55% ont effectué une mobilité malgré la crise sanitaire. Les autres ont développé la compétence intellectuelle par un travail compensatoire.



MOBILITÉ ENTRANTE 2022 - 2023

55 étudiants étrangers accueillis en échange de semestre en 2022 - 2023 pour un total de 30 semestres



3 LABORATOIRES DE RECHERCHE

■ Systèmes intelligents

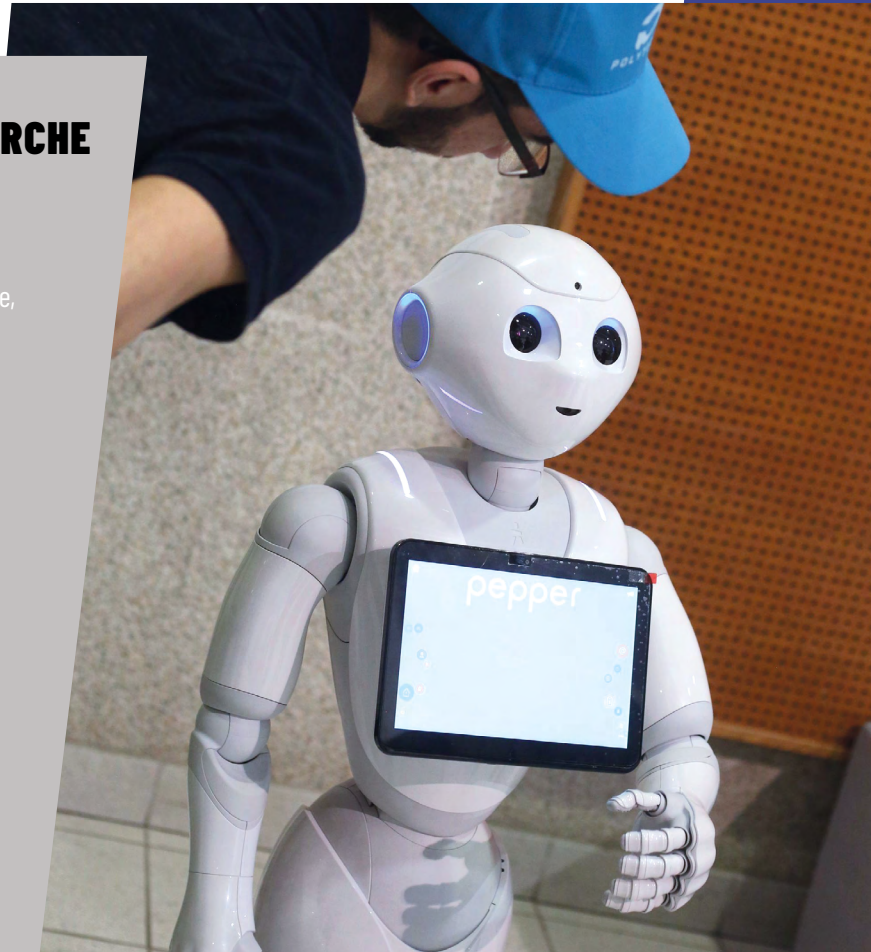
Avec le LISTIC - Laboratoire d'Informatique, Systèmes, Traitement de l'Information et de la Connaissance

■ Énergie et bâtiment durable

Avec le LOCIE - Laboratoire Optimisation de la Conception et Ingénierie de l'Environnement

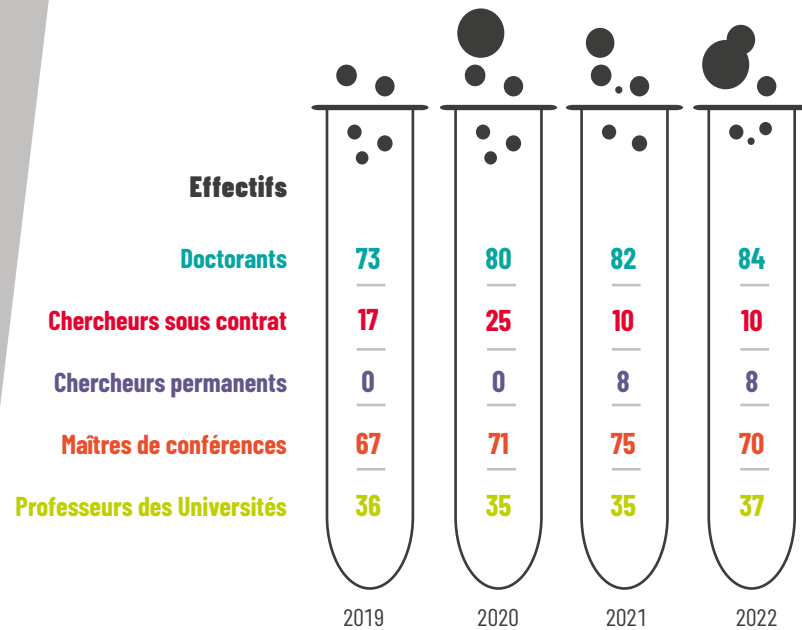
■ Mécatronique

Avec le SYMME - Laboratoire SYstèmes et Matériaux pour la MEcatronique

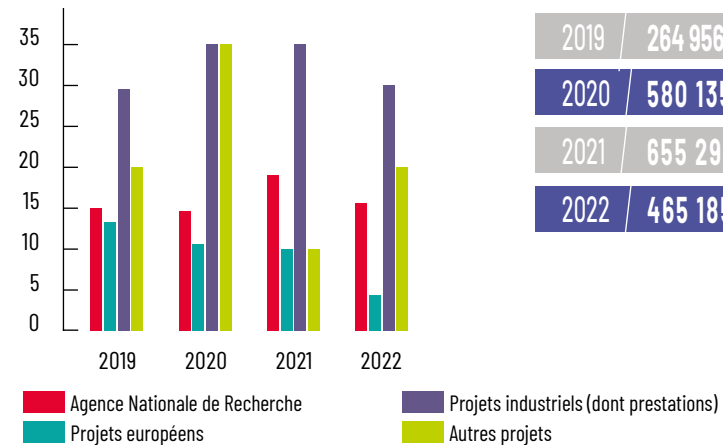


PUBLICATIONS

	2019	2020	2021	2022
Brevets nationaux déposés	12	5	1	1
Brevets internationaux déposés	3	6	2	0
Reuves	87	80	76	81
Congrès internationaux	38	23	66	50
Thèses soutenues	16	20	13	20
Organisation de colloques	4	2	3	2



NOMBRE DE PROJETS



BUDGET CONTRATS INDUSTRIELS



RESSOURCES HUMAINES

EFFECTIFS



PERSONNEL ADMINISTRATIF ET TECHNIQUE



RÉPARTITION SELON QUALIFICATION

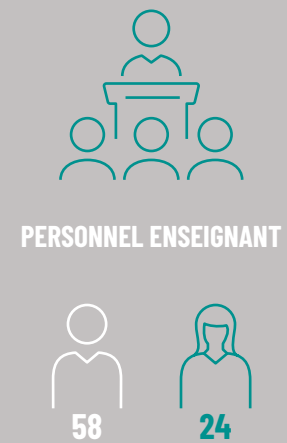
- Catégorie A :** personnels chargés de conception, de direction et d'encadrement
- Catégorie B :** personnels qui assurent des fonctions d'application et de rédaction
- Catégorie C :** personnels chargés de fonctions d'exécution



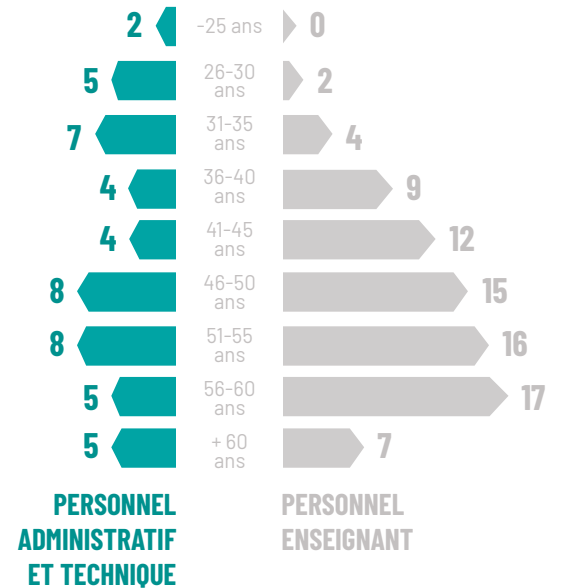
PERSONNEL ENSEIGNANT



RÉPARTITION PAR GENRE



PYRAMIDE DES ÂGES

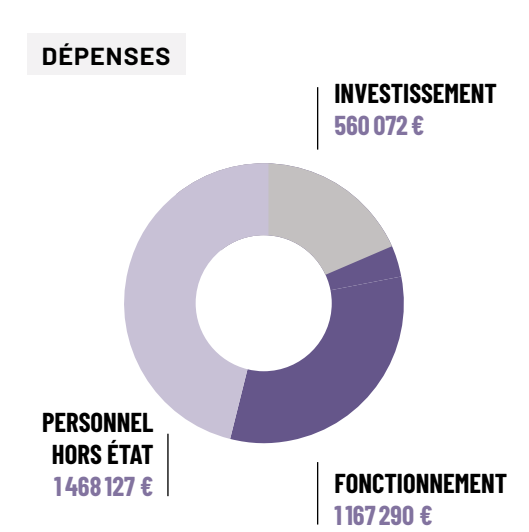
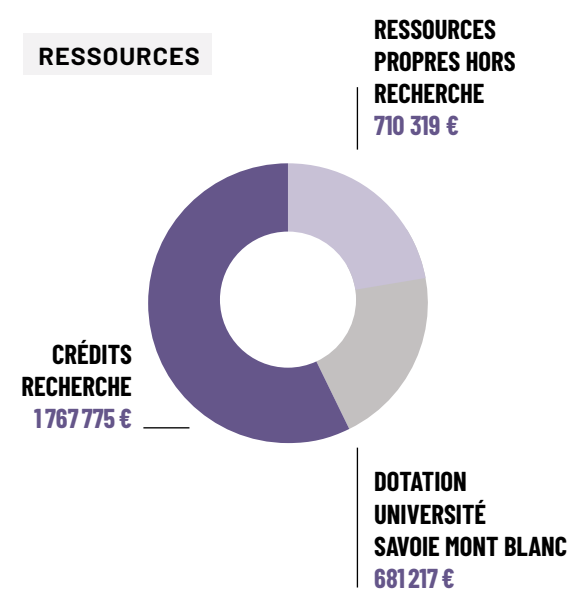


Chaque projet A BESOIN DE RESSOURCES



GESTION FINANCIÈRE & BUDGÉTAIRE

BUDGET EXÉCUTÉ 2022 = 3 159 311 €
HORS MASSE SALARIALE ÉTAT



RESSOURCES PROPRES

TAXE D'APPRENTISSAGE*	142 374 €
PROJETS DE FIN D'ÉTUDES	8 500 €
FORMATION CONTINUE	480 000 €
SUBVENTIONS	56 113 €
AUTRES	23 332 €
TOTAL	710 319 €

MASSE SALARIALE ÉTAT

MASSE SALARIALE ÉTAT HORS RECHERCHE	5 606 943 €
MASSE SALARIALE ÉTAT RECHERCHE	7 158 465 €
TOTAL	12 765 408 €

*Taxe apprentissage utilisée pour les projets pédagogiques en 2022

LE SAVIEZ-VOUS ?

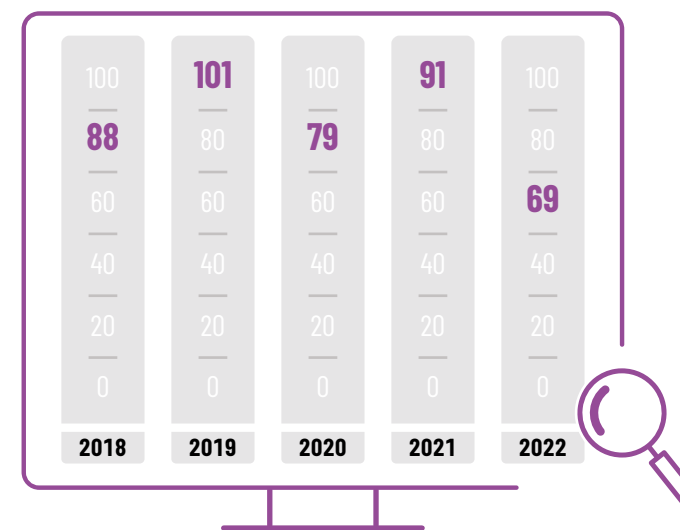
**LE COÛT DE LA FORMATION
PAR ÉLÈVE INGÉNIEUR S'ÉLÈVE À ENVIRON 11 000 €/AN**





COMMUNICATION

NOMBRE D'ARTICLES PUBLIÉS SUR LE SITE



NOMBRE DE FOLLOWERS EN 2022



1 531



4 104



5 414

NOMBRE DE VISITEURS SITE WEB 2022



57 416

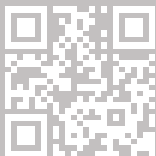
PLAN DE COMMUNICATION

Le plan de communication annuel liste et planifie l'ensemble des actions choisies pour promouvoir l'école sur l'année civile. Ces actions découlent des objectifs fixés par la Direction, de la stratégie de communication et des cibles identifiées en externe et en interne.

Il décrit le planning annuel, les moyens financiers et humains mis en œuvre pour déployer les actions dans 4 domaines :

- Digital
- Évènementiel
- Éditions et autres supports
- Presse





 +33 (0)4 50 09 66 00

 polytech.univ-smb.fr

