

# UN HIVER ALPIN

## Prenez la bonne altitude

CAMPUS DE JACOB-BELLECOMBETTE



### DE QUOI S'AGIT-IL ?

Ce programme consiste en une **formation intensive mensuelle de 45h** fondée sur des enseignements de langue française couvrant les 6 niveaux du Cadre Européen Commun de Référence pour les Langues (CECRL).

Ouvert à toute personne souhaitant acquérir des compétences en français, il vise à faire découvrir la langue et la culture françaises mais également, pour les niveaux intermédiaires à avancés, à préparer aux études universitaires françaises en combinant pratique de la langue et immersion disciplinaire progressive. Il permet l'obtention de 4 ECTS.



### QUI PEUT S'INSCRIRE ?

Toute personne de plus de 18 ans avec ou sans connaissance préalable du français langue étrangère.



### À QUEL MOMENT ONT LIEU LES COURS ?

DECEMBRE 2018

LUN 3  
→  
MER 21



JANVIER 2019

LUN 7  
→  
VEN 25



FEVRIER 2019

LUN 4  
→  
VEN 22



### POURQUOI CHOISIR L'UNIVERSITÉ SAVOIE MONT BLANC ?

Les + de notre formation :

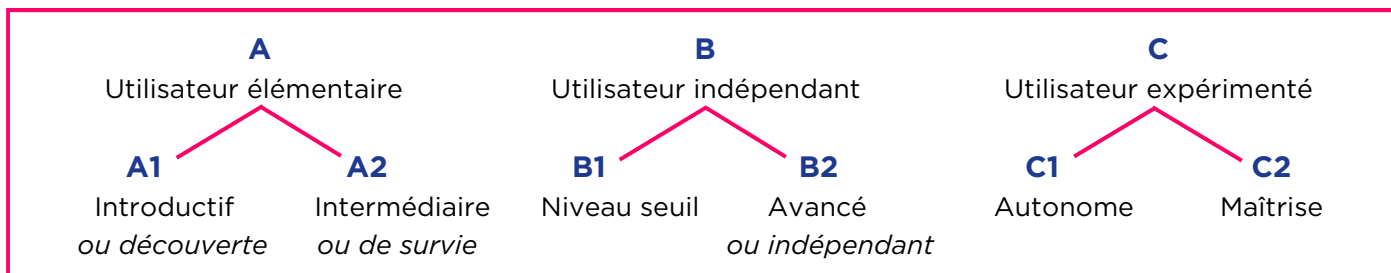
- ▶ Un apprentissage en **groupes restreints** : 12 étudiants en moyenne ;
- ▶ L'USMB = une structure bénéficiant d'un « **Label Qualité FLE** » ;
- ▶ Une **organisation générale** qui laisse la place aux activités culturelles et sportives ;
- ▶ Un **large panel d'activités** destinées aux étudiants internationaux ;
- ▶ Un **environnement d'exception** : ville de Chambéry récemment élue par le magazine *l'Étudiant* 2<sup>ème</sup> ville française de taille moyenne où il fait bon étudier ;



## DANS QUEL NIVEAU S'INSCRIRE ?



Le Cadre Européen Commun de Référence pour les Langues (CECRL) comporte 6 niveaux :



- ▶ Si vous n'avez aucune connaissance de la langue française, vous serez automatiquement inscrit dans le niveau A1.
- ▶ Si vous avez déjà des connaissances de la langue française et que votre niveau a déjà été attesté par un diplôme ou une certification telle que le DELF-DALF ou le TCF, vous serez positionné sur le niveau correspondant (par exemple, si vous avez le DELF B1, vous serez placé dans le groupe B2).
- ▶ Si vous avez déjà des connaissances de la langue française mais que vous ne savez pas vraiment quel est votre niveau, vous passerez un test de positionnement à votre arrivée à l'USMB et serez placé dans le niveau correspondant.

**Attention :** les groupes de niveaux seront ouverts sous réserve d'un nombre minimal de participants.



## COMMENT S'INSCRIRE ?



Renseignez un formulaire d'inscription en ligne. Après analyse de votre candidature, vous recevrez des consignes spécifiques pour votre inscription définitive. Celle-ci ne sera validée qu'après paiement des frais d'inscription à l'université.



## COMBIEN ÇA COÛTE ?



Tarif de la formation (valable pour l'année universitaire 2018/2019) :

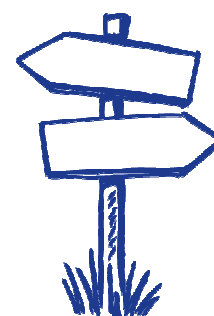
**450 € / mois**

Ce tarif inclut :

- ▶ 45 heures de cours intensifs de langue française ;
- ▶ L'accès aux activités culturelles et sportives organisées par l'USMB à destination de ses étudiants internationaux ;
- ▶ L'accès aux différents services de l'université tels que : bibliothèque et restaurants universitaires, médecine préventive, etc.

Ce tarif n'inclut pas (liste non exhaustive) :

- ▶ La sécurité sociale (environ 217€/an, obligatoire pour tout étudiant non européen séjournant en France plus de 3 mois) ;
- ▶ L'assurance responsabilité civile (environ 15€/an) ;
- ▶ L'hébergement, la restauration et toute autre dépense personnelle.



**CONTACT :** [isefe@univ-smb.fr](mailto:isefe@univ-smb.fr) (tél.: +33 (0)4 79 75 84 14)  
<https://www.univ-smb.fr/isefe-apprendre-le-francais/>