

COURS DE FRANÇAIS

Réfugiés & Demandeurs d'asile

CAMPUS DE JACOB-BELLECMBETTE



DE QUOI S'AGIT-IL ?

Ce programme consiste en une **formation de 200h ou 45h** fondée sur des enseignements de langue française couvrant les 6 niveaux du Cadre Européen Commun de Référence pour les Langues (CECRL). Ouvert à toute personne ayant un statut de réfugié ou de demandeur d'asile et souhaitant acquérir des compétences en français, il vise à faire découvrir la langue et la culture françaises mais également, pour les niveaux intermédiaires à avancés, à préparer aux études universitaires françaises en combinant pratique de la langue et immersion disciplinaire progressive. Plusieurs rythmes d'études sont proposés allant d'un rythme intensif de **20h par semaine** à un rythme plus extensif de **4h par semaine**.



QUI PEUT S'INSCRIRE ?

Toute personne de plus de 18 ans avec ou sans connaissance préalable du français langue étrangère pouvant justifier d'un statut de réfugié ou de demandeur d'asile.



À QUEL MOMENT ONT LIEU LES COURS ?

SEPTEMBRE 2018

LUN 10
→
VEN 28

OCTOBRE 2018

LUN 1^{er}
→
VEN 19

NOVEMBRE 2018

LUN 5
→
VEN 23

DÉCEMBRE 2018

LUN 3
→
VEN 21

JANVIER 2019

LUN 7
→
VEN 25

FÉVRIER 2019

LUN 4
→
VEN 22

MARS 2019

LUN 4
→
VEN 22

AVRIL 2019

LUN 1^{er}
→
VEN 19

MAI 2019

LUN 6
→
MER 29

JUIN 2019

LUN 3
→
LUN 24



POURQUOI CHOISIR L'UNIVERSITÉ SAVOIE MONT BLANC ?

Les + de notre formation :



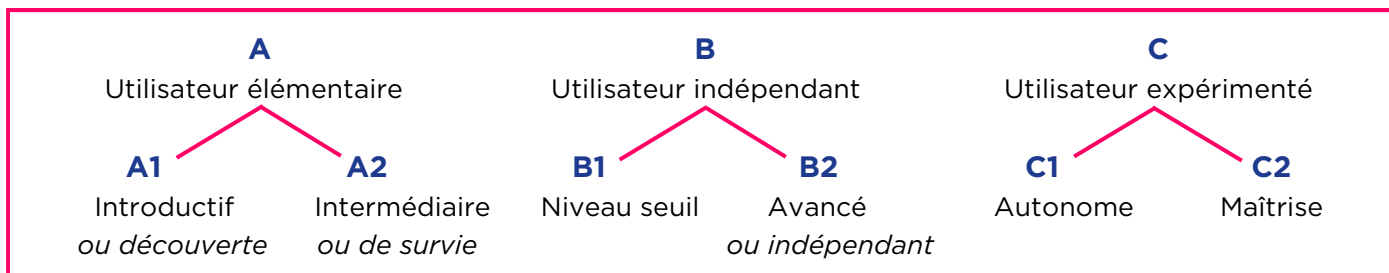
- ▶ Un apprentissage en **groupes restreints** : 12 étudiants en moyenne ;
- ▶ L'USMB = une structure bénéficiant d'un « **Label Qualité FLE** » ;
- ▶ Une **organisation générale** qui laisse la place aux activités culturelles et sportives ;
- ▶ Un **large panel d'activités** destinées aux étudiants internationaux ;
- ▶ Un **environnement d'exception** : ville de Chambéry récemment élue par le magazine *l'Étudiant* 2^{ème} ville française de taille moyenne où il fait bon étudier ;



DANS QUEL NIVEAU S'INSCRIRE ?



Le Cadre Européen Commun de Référence pour les Langues (CECRL) comporte 6 niveaux :



- ▶ Si vous n'avez aucune connaissance de la langue française, vous serez automatiquement inscrit dans le niveau A1.
- ▶ Si vous avez déjà des connaissances de la langue française et que votre niveau a déjà été attesté par un diplôme ou une certification telle que le DELF-DALF ou le TCF, vous serez positionné sur le niveau correspondant (par exemple, si vous avez le DELF B1, vous serez placé dans le groupe B2).
- ▶ Si vous avez déjà des connaissances de la langue française mais que vous ne savez pas vraiment quel est votre niveau, vous passerez un test de positionnement à votre arrivée à l'USMB et serez placé dans le niveau correspondant.

Attention : les groupes de niveaux seront ouverts sous réserve d'un nombre minimal de participants.



COMMENT S'INSCRIRE ?



Renseignez un formulaire d'inscription en ligne. Après analyse de votre candidature, vous recevrez des consignes spécifiques pour votre inscription définitive. Celle-ci ne sera validée qu'après paiement des frais d'inscription à l'université.



COMBIEN ÇA COÛTE ?



Tarif de la formation (*valable pour l'année universitaire 2018/2019*) :

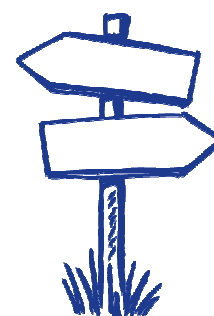
Formation de 45h : 225 € / session
Formation de 200h : 900 € / session

Ce tarif inclut :

- ▶ 45 ou 200 heures de cours de langue française selon la formule choisie ;
- ▶ L'accès aux activités culturelles et sportives organisées par l'USMB à destination de ses étudiants internationaux ;
- ▶ L'accès aux différents services de l'université tels que : bibliothèque et restaurants universitaires, médecine préventive, etc.

Ce tarif n'inclut pas (liste non exhaustive) :

- ▶ La Contribution Vie Etudiante (90€/year)
- ▶ L'assurance responsabilité civile (environ 15€/an) ;
- ▶ L'hébergement, la restauration et toute autre dépense personnelle.



CONTACT : accents@univ-smb.fr (tél.: +33 (0)4 79 75 84 14)
www.univ-smb.fr/international/accents/