



LES ESTIVALES EN F.L.E.

Combiné montagnes + océan

Juillet à Chambéry - Août à Bayonne

ÉTÉ 2018



DE QUOI S'AGIT-IL ?

Un PROGRAMME D'ÉTÉ combiné "OCÉAN ET MONTAGNES" pour les apprenants de français qui souhaitent découvrir la France dans ses différents aspects.

QUAND ?



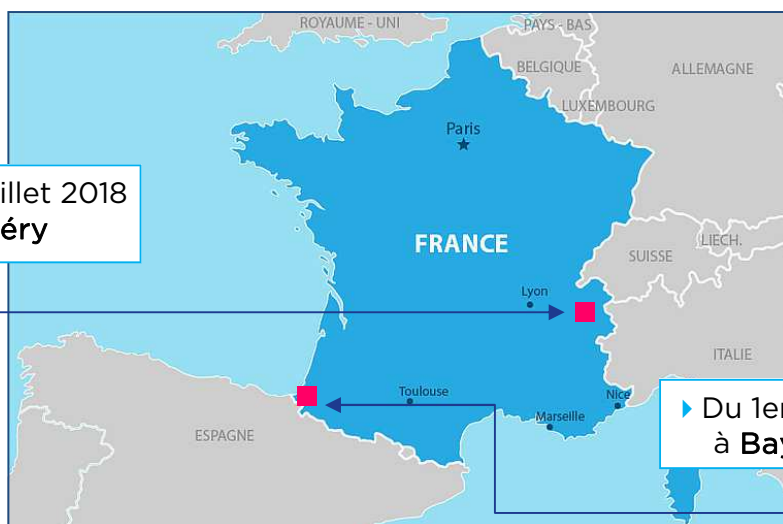
Inscriptions avant le 1er juin 2018

ACTIVITÉS

- ▶ 120 heures de cours de français (60h à Chambéry + 60h à Bayonne) ;
- ▶ Activités touristiques de découverte de la région ;
- ▶ Excursions ;

OÙ ?

▶ Du 2 au 31 juillet 2018
à Chambéry



▶ Du 1er au 23 août 2018
à Bayonne-Anglet



QUI PEUT S'INSCRIRE ?

Ce programme est ouvert à **toute personne de plus de 18 ans** souhaitant apprendre le français et découvrir la France.

Attention : ce programme ne sera pas ouvert aux vrais débutants.



TARIF

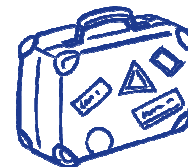
Tarif de la formule combinée
(valable pour l'année universitaire 2017/2018) :
2 000 €

Ce tarif inclut :

- ▶ **120 heures** de cours intensifs de langue française ;
- ▶ **L'hébergement** dans une chambre en résidence universitaire du CROUS (juillet à Chambéry et août à Bayonne) ;
- ▶ L'accès aux **activités culturelles et sportives** organisées par les établissements à destination de leurs étudiants internationaux ;

Ce tarif n'inclut pas (*liste non exhaustive*) :

- ▶ Les assurances (voyage, rapatriement, responsabilité civile, etc.) ;
- ▶ Le transfert Chambéry-Bayonne ;
- ▶ La restauration et toute autre dépense à caractère personnel.



COMMENT S'INSCRIRE ?

Renseignez un formulaire d'inscription en ligne. Après analyse de votre candidature, vous recevrez des consignes spécifiques pour votre inscription définitive. Celle-ci ne sera validée qu'après paiement des frais d'inscription à l'université.



CONTACTS

UNIVERSITE SAVOIE MONT BLANC
ACCENTS (Centre de langue française)

accents@univ-smb.fr

27, rue Marcoz 73 000 Chambéry (France)

+33 479 758 317

UNIVERSITE DE PAU ET DES PAYS DE L'ADOUR
IEFE (Institut d'Etudes de Français pour Etrangers)

catherine.guerin@univ-pau.fr

21, place Paul Bert 64105 Bayonne (France)

+33 559 574 288

Pour en savoir plus : <https://www.univ-smb.fr/international/accents/>

