

# L'APPROCHE COMPÉTENCES AVEC SKILVIOO

LA DÉMARCHE E-PORTFOLIO DANS L'APPROCHE PAR  
COMPÉTENCES : ÉCHANGES DE PRATIQUES POUR UNE  
TRANSFORMATION PÉDAGOGIQUE

*JOURNÉE DE TRAVAIL : 6 AVRIL 2018*

**Véronique Favre-Bonté, PR USMB**

[Veronique.favre-bonte@univ-smb.fr](mailto:Veronique.favre-bonte@univ-smb.fr)

Co-organisée par:  
Université Savoie Mont Blanc  
Université de Champagne (COMUE)  
HEC Montréal

# LE CONTEXTE (ÉTABLISSEMENT, PROJET) ET LE CADRE PÉDAGOGIQUE (DIPLÔME, ANNÉE, NB ÉTUDIANT)

Le contexte :



Le cadre pédagogique :

- Licence Pro Métiers du Commerce International
- Approche compétences depuis 3 ans
- 20 étudiants / an

# LA DÉMARCHE MISE EN ŒUVRE

Point de départ :



1 an

Appui sur des ressources... →



**Dispositif pédagogique :** qq heures d'accompagnement maquettées (réalisées par un coach professionnel) + 3 ½ journées

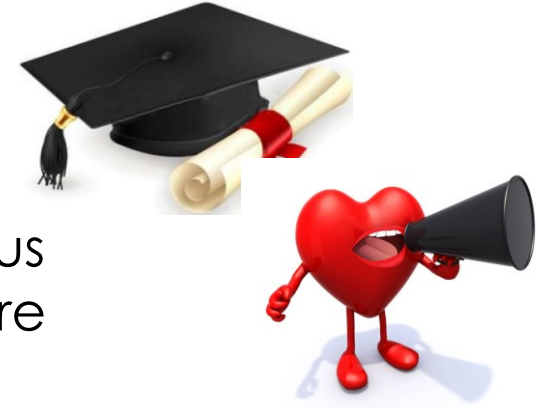




# POURQUOI UTILISER CET E-PORTFOLIO ?

→ Révélateur de compétences

- S'approprier la notion de « compétence » ; ne plus penser diplôme mais savoir, savoir-être, savoir-faire
- Aide l'étudiant à identifier ses compétences / les verbaliser (entrées multiples par expériences, formations et mots clefs)
- Réaliser son CV compétences (ds une optique mise en ligne) + prise de conscience d'adapter son CV en fonction de l'entreprise...
- Aide à la préparation pour entretiens de recrutement (association expériences/compétences)
- Prise en main très rapide



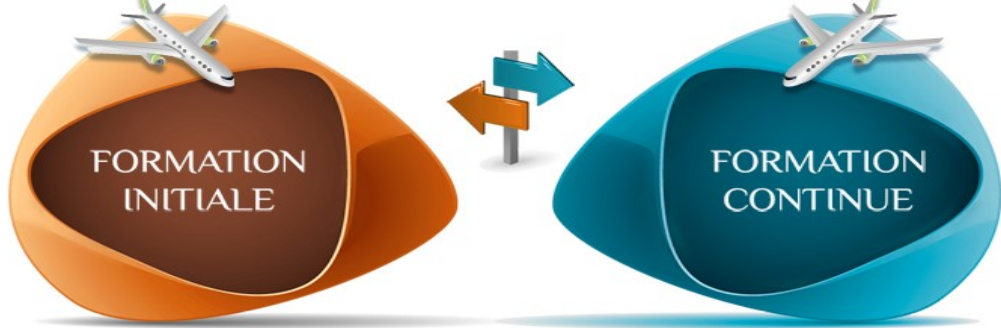
# EN SYNTHÈSE

## Forces

- ✓ Facile à utiliser
- ✓ « Support » pour les cours
- ✓ Valorise l'étudiant qui pense ne rien savoir faire... → confiance
- ✓ E-portfolio qui accompagne l'étudiant dans ses 1<sup>ères</sup> années pro.

## Faiblesses

- ✓ Echelle d'évaluation des compétences
- ✓ Formes des CV
- ✓ Coût



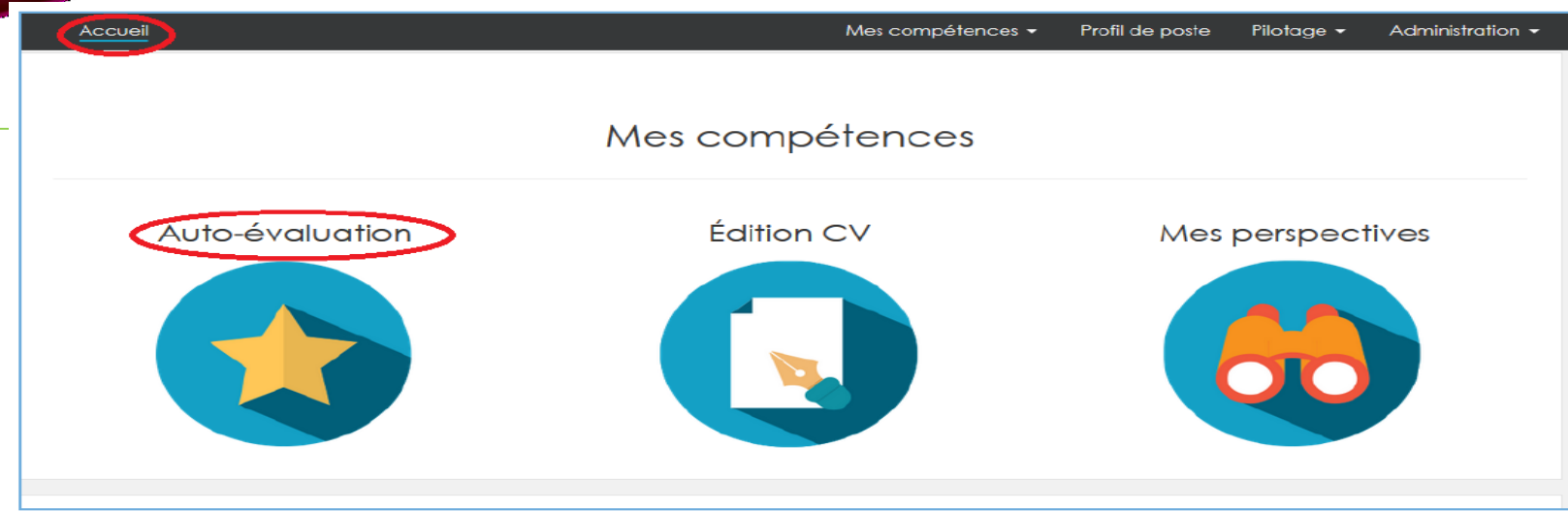
# PERSPECTIVES

Insérer le e-portfolio  
dans une démarche  
globale → RETEX

Diffusion en FI



# Skilvioo



## Les 2 points forts de l'outil choisi (Skilvioo) :

- Les compétences sont « suggérées » aux apprentis
- Les compétences sont validées par les MAP

The screenshot shows the 'Mes compétences' page with a filter menu at the top (Tout afficher, Savoirs, Savoir-faire, Savoir-être, Toutes les compétences) and a search bar. Below is a table of skills with columns for Type, Compétences, Niveau personnel, and Actions.

Type	Compétences	Niveau personnel	Actions
⚙️	Coordonner l'activité d'une équipe	★★★★☆	🗑️
⚙️	Suivre un budget	★★★★☆	🗑️
⚙️	Concevoir des indicateurs	★★★★☆	🗑️
⚙️	Concevoir les indicateurs de performance du service, analyser les résultats et mettre en place des ajustements	★★★★☆	🗑️
👤	Avoir confiance en soi	★★★★☆	🗑️

At the bottom, there is a pagination control showing 'Afficher 5 lignes' and a page navigation bar with 'Précédent', '1', '2', '3', '4', '5', '...', '51', and 'Suivant'. A 'Fermer' button is located in the bottom right corner.



# ÉCHELLE D'ÉVALUATION DES SAVOIRS / SAVOIR-FAIRE

