



UNIVERSITÉ  
SAVOIE  
MONT BLANC

# AMPHIS POUR TOUS

**TENTEZ  
LA PROGRESSION !**



2020 - 2021

**CONFÉRENCES  
GRATUITES & OUVERTES À TOUS**

CHAMBÉRY • ANNECY • ALBERTVILLE • ANNEMASSE  
ARCHAMPS • FAVERGES-SEYTHENEX • PAYS DE GEX  
THONON-LES-BAINS

[www.univ-smb.fr/amphis](http://www.univ-smb.fr/amphis)



# ET SI L'ORDINATEUR REMPLAÇAIT LE JUGE ?

**Motahareh FATHISALOUT-BOLLON  
et Vincent RIVOLLIER**

**MAÎTRES DE CONFÉRENCES**

Centre de Recherche en Droit Antoine Favre  
Faculté de droit

L'analyse automatisée des décisions de justice, les barèmes et la standardisation de la justice conduisent de nombreuses entreprises à proposer des outils de « justice prédictive ». Ainsi par exemple, aux États-Unis, une entreprise prétend calculer le risque de récidive, en vue de déterminer la peine d'emprisonnement. En France, une entreprise indique, à l'avance, le montant d'une indemnisation espérée en cas d'accident corporel. Ces outils ambitionnent de prévoir le résultat d'un procès ; ils s'appuient sur un calcul de probabilité à partir des décisions de justice rendues précédemment, en pariant sur le fait que le juge aura tendance à répéter ses propres décisions. Alors, si un algorithme peut prédire la solution du litige, pourquoi ne pas remplacer le juge par une machine ? Après une analyse sur les avancées technologiques en la matière, on s'interrogera sur leur potentiel mais aussi sur les risques et leurs limites. Une justice « robotisée » n'est-elle finalement pas synonyme d'une justice inhumaine ?



**ALBERTVILLE**

**29 septembre 2020 à 18h30**

# L'AMÉRIQUE DE TRUMP ET LE DÉCLIN DE LA DÉMOCRATIE LIBÉRALE

**Jean-Marie RUIZ**

MAÎTRE DE CONFÉRENCES

Laboratoire Langages, Littératures, Sociétés -  
Études Transfrontalières et Internationales (LLSETI)  
UFR Lettres, Langues et Sciences Humaines

Contrairement à ce que la fin de la guerre froide avait laissé supposer, l'ordre libéral - que l'on définira largement par l'état de droit, la démocratie représentative, l'économie de marché, le libre-échange et le multilatéralisme - se trouve aujourd'hui concurrencé un peu partout dans le monde. Même dans les pays occidentaux apparaissent des démocraties *illibérales* et autoritaires favorables à l'ordre, au nationalisme et à l'unilatéralisme. Aux États-Unis, Donald Trump, au contraire de son prédécesseur Barack Obama, semble déterminé à déconstruire l'ordre libéral et à s'abstenir de toute promotion de la démocratie dans le monde. Dans ce contexte inédit, caractérisé par le slogan trumpien *America First* et l'essor irrésistible de la Chine, l'ordre libéral est-il voué à un déclin définitif ?



**ALBERTVILLE**

1<sup>er</sup> octobre 2020 à 18h30

# LE SOUFFLE DES LACS, UNE MENACE CLIMATIQUE ?

**Etienne DAMBRINE**

DIRECTEUR DE RECHERCHE INRA  
Centre Alpin de Recherche sur les Réseaux  
Trophiques des Ecosystèmes Limniques (CARRTEL)  
UFR Sciences et Montagne

On dit souvent des forêts qu'elles sont le poumon de la planète. Si la métaphore est pédagogique, elle est scientifiquement fautive car, à l'inverse des poumons, les forêts absorbent du gaz carbonique et rejettent de l'oxygène. Qu'en est-il des lacs ? Les mesures montrent que, comme l'animal, la plupart des lacs aspirent de l'oxygène et soufflent du gaz carbonique. On pourrait dire que les lacs baillent ou éructent parfois, puisqu'ils peuvent émettre aussi du méthane ! Ce souffle des lacs est fortement influencé par leur environnement terrestre, qui conditionne leur régime alimentaire, ainsi que leur gestion par l'homme.

*Dans le cadre de la*

**fête de  
la Science**

**THONON-LES-BAINS**

19 septembre 2020 à 17h

**FAVERGES-SEYTHENEX**

2 octobre 2020 à 19h

**ANNECY**

8 octobre 2020 à 18h

**CHAMBÉRY**

13 octobre 2020 à 18h

# LES PAYSAGES D'HIER À AUJOURD'HUI

## APPROCHES SENSIBLES ET NUMÉRIQUES

**Dominique PETY**

PROFESSEURE D'UNIVERSITÉ

Laboratoire Langages, Littératures, Sociétés -  
Études Transfrontalières et Internationales (LLSETI)  
UFR Lettres, Langues et Sciences Humaines

Les peintures de paysage de nos musées, les gravures des livres anciens, mais aussi les photographies des paysages d'aujourd'hui, se retrouvent sur nos écrans de téléphone ou d'ordinateur. Qu'est-ce que cela change dans notre rapport aux paysages ? Est-ce que les paysages deviennent plus proches, dans ces images à portée de la main ? Est-ce que leurs transformations, parfois radicales, nous frappent davantage, quand on accède par exemple à toute une série de photographies d'un même paysage ? Est-ce qu'il n'y a pas aussi, avec les images en ligne, un nouveau formatage dans la représentation des paysages ?

Nous essaierons de répondre à ces questions en présentant divers dispositifs numériques, dont les Observatoires photographiques de paysages, à l'occasion de la publication de l'ouvrage *Représenter les paysages hier et aujourd'hui. Approches sensibles et numériques* (2019 aux Presses Universitaires Savoie Mont Blanc, LLSETI, collection « Patrimoines », sous la direction de Dominique Pety, Hélène Schmutz et Pascal Bouvier).

**THONON-LES-BAINS**

4 novembre 2020 à 18h

**ANNECY**

5 novembre 2020 à 18h

**CHAMBÉRY**

10 novembre 2020 à 18h

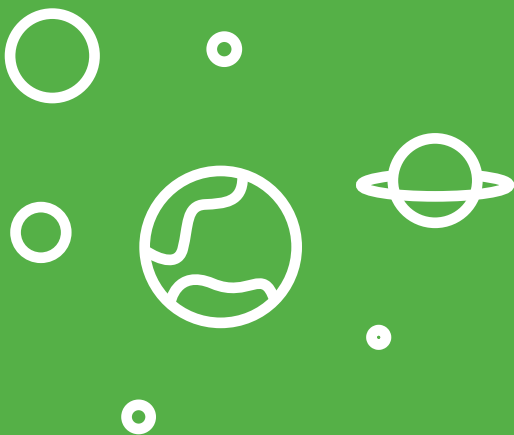
# COSMOLOGIE, COMMENT EN SOMMES- NOUS ARRIVÉS LÀ ?

**Dominique BOUTIGNY**

DIRECTEUR DE RECHERCHE CNRS

Laboratoire d'Annecy de Physique des Particules (LAPP)  
UFR Sciences et Montagne

Par quel enchaînement de circonstances et selon quelles lois notre univers a-t-il évolué depuis le big-bang jusqu'à ce que nous observons aujourd'hui ? Les 100 dernières années ont vu fleurir tout un ensemble de découvertes qui ont permis de construire peu à peu notre vision de l'univers. Si cette histoire est passionnante, ce qui reste à découvrir sera probablement bouleversant !



**PAYS DE GEX**

7 décembre 2020 à 18h

**ANNECY**

10 décembre 2020 à 18h

**CHAMBÉRY**

15 décembre 2020 à 18h

**ANNEMASSE (GRAND FORMA)**

6 avril 2021 à 18h30

# DIALOGUE INTESTIN-CERVEAU : LE NERF VAGUE PILOTE DE NOTRE SANTÉ

**Sonia PELLISSIER**

MAÎTRESSE DE CONFÉRENCES

Laboratoire Inter-universitaire de Psychologie,  
Personnalité, Cognition, Changement Social (LIP-PC2S)  
UFR Lettres, Langues et Sciences Humaines

Notre tube digestif est un organe d'une très grande sophistication. Les recherches menées ces quinze dernières années dans le domaine des neurosciences ont révélé que notre tube digestif renferme un « second cerveau » : le système nerveux entérique qui établit un dialogue permanent avec le cerveau central. Ce dialogue est enrichi par les messages émanant de milliards de bactéries qui résident dans notre tube digestif : le microbiote. Le nerf vague est un élément majeur de cette communication bidirectionnelle. En tant que médiateur de cette communication, il participe à la régulation de nos comportements, nos pensées et nos émotions. Un dysfonctionnement de ce nerf traduit « un dialogue » difficile entre intestin et cerveau avec des conséquences multiples pour notre santé.



**ANNECY**

14 janvier 2021 à 18h

# LES COOPÉRATIVES D'HABITANTS, UNE VOIE DURABLE POUR LE LOGEMENT ? INNOVER POUR VIVRE AUTREMENT NOS TERRITOIRES

**Lionel PANCRAZIO**

POST-DOCTORANT

Centre de Recherche en Droit Antoine Favre  
Faculté de droit

L'habitat est au cœur de la problématique de développement durable. Il représente avec la mobilité plus des deux tiers des consommations énergétiques et des émissions de gaz à effet de serre responsables du réchauffement climatique. Il est souvent le premier poste de dépense des ménages. L'augmentation du prix des logements est un facteur d'exclusion et une source de déséquilibre de nos sociétés, notamment dans les zones à forte pression foncière comme en Savoie ou Haute-Savoie, et tout spécialement sur le territoire du Grand Genève.

Il existe aujourd'hui une autre façon d'habiter : le logement coopératif. Il s'agit de construire à la fois mieux et moins cher des logements adaptés à l'évolution des besoins d'un mode de vie durable. Entre modèle locatif et propriétaire classiques, la coopérative d'habitants pourrait présenter le « meilleur des deux mondes » et permettre d'innover sans spéculer. Il symbolise une 3<sup>e</sup> voie d'accès au logement, avec des vertus et des caractéristiques observées en Suisse, où il est très développé, ou en France, où il commence à émerger.

**ANNEMASSE (PULS)**

13 octobre 2020 à 18h30

**THONON-LES-BAINS**

28 octobre 2020 à 18h

**PAYS DE GEX**

15 février 2021 à 18h

**ANNECY**

4 février 2021 à 18h

**CHAMBÉRY**

23 février 2021 à 18h



# LE RÊVE : CE QUE NOUS APPRENNENT LES NEUROSCIENCES

**Jean-Baptiste EICHENLAUB**

MAÎTRE DE CONFÉRENCES

Laboratoire de Psychologie et Neurocognition (LPNC)  
UFR Lettres, Langues et Sciences Humaines

Les rêves et la manière dont le cerveau les produit pendant le sommeil sont encore mal connus. Néanmoins, les découvertes récentes en neurosciences ont permis de mieux comprendre comment et pourquoi nous rêvons. Ainsi, les études comportementales et d'imagerie cérébrale qui se sont intéressées au contenu des rêves et à leurs corrélats neuronaux ont mis en lumière : les caractéristiques typiques des récits de rêve, leur fréquence et leur variabilité au sein de la population et au travers du temps, et les structures et activités cérébrales associées à leur contenu.



**ALBERTVILLE**

26 janvier 2021 à 18h30

**ARCHAMPS**

9 mars 2021 à 18h30

**ANNECY**

11 mars 2021 à 18h

**CHAMBÉRY**

16 mars 2021 à 18h

# MOINS DE GLACIERS, PLUS DE SÉISMES ?

**Riccardo VASSALO**

MAÎTRE DE CONFÉRENCES

Institut des Sciences de la Terre (IsTerre)

UFR Sciences et Montagne

Les glaciers fondent rapidement partout sur Terre en réponse au réchauffement climatique en cours, avec des conséquences bien connues à la surface du globe. Toutefois, la disparition de grands volumes de glace pourrait avoir un impact sur un phénomène naturel qui se produit à plusieurs kilomètres de profondeur : la sismicité. Ce phénomène est particulièrement spectaculaire dans les Andes de Patagonie à l'échelle des derniers 20 000 ans suite à la dernière grande glaciation. Depuis 1 siècle et demi, les glaciers de cette région fondent à nouveau très vite avec des taux records. Sur cette même période, plusieurs gros tremblements de terre se sont produits. Est-ce une coïncidence ou les conditions actuelles sont-elles comparables à la période postglaciaire ? Qu'en est-il du risque sismique dans les Alpes ?



**ANNECY**

8 avril 2021 à 18h

**PAYS DE GEX**

12 avril 2021 à 18h

**CHAMBÉRY**

27 avril 2021 à 18h

# LES LIMITES DE LA MACHINE HUMAINE : L'APPORT DE LA BIOMÉCANIQUE

**Pierre SAMOZINO**

MAÎTRE DE CONFÉRENCES

Laboratoire Interuniversitaire de Biologie

de la Motricité (LIBM)

UFR Sciences et Montagne

Qu'est-ce qui fait qu'Usain Bolt cour(ai)t si vite ? Comment se fait-il que les humains ne sautent pas très haut en comparaison aux autres animaux ? Comment optimiser l'entraînement pour être encore meilleur ? En cette veille de Jeux Olympiques à Paris, les performances sportives n'ont jamais été autant au centre des préoccupations en France, notamment la compréhension de ce qui les limite. Ces performances sont le fruit des interactions entre les lois physiques qui agissent sur chacun d'entre nous et les principes physiologiques qui régissent le fonctionnement de notre corps. La biomécanique permet justement de mieux comprendre les bonnes et mauvaises adéquations entre ces deux contraintes appliquées à chacun de nos mouvements.

Altius, Citius, Fortius : qu'est-ce qui limite les performances de l'Homme ? Convergence entre physique et physiologie...

**FAVERGES-SEYTHENEX**

24 septembre 2020 à 19h

**ALBERTVILLE**

30 mars 2021 à 18h30

**ARCHAMPS**

11 mai 2021 à 18h30

**ANNECY**

13 mai 2021 à 18h

**CHAMBÉRY**

18 mai 2021 à 18h

# NOS DÉCHETS ORGANIQUES : DE L'IMMONDICE À L'ÉNERGIE

**Hervé BOILEAU**

MAÎTRE DE CONFÉRENCES

Laboratoire d'Optimisation de la Conception  
et Ingénierie de l'Environnement (LOCIE)  
Polytech Annecy-Chambéry

Par essence même, la vie animale produit des déchets, les déchets organiques sont intrinsèquement liés à la vie. Dès l'aube du processus d'urbanisation, aux côtés de l'alimentation en eau, en nourriture et en énergie, l'évacuation des déchets a été l'un des problèmes fondamentaux à gérer par une humanité se densifiant. L'usage des déjections comme amendement organique se confond avec l'apparition de l'agriculture. Les collectes sélectives de matériaux à recycler ne font qu'augmenter proportionnellement l'importance des déchets organiques dans ce qui reste. La méthanisation se développe et contribue à l'autonomie énergétique. À l'échelle locale ou individuelle, le compostage fournit non seulement un amendement organique, mais crée du lien social. Si la collecte sélective des déchets organiques se développe, que restera-t-il à incinérer ? Un panorama historique, géographique et géopolitique du traitement de nos déchets organiques !

**ANNECY**

3 juin 2021 à 18h

**FAVERGES-SEYTHENEX**

4 juin 2021 à 19h

**ARCHAMPS**

8 juin 2021 à 18h30

**THONON-LES-BAINS**

9 juin 2021 à 18h

**PAYS DE GEX**

14 juin 2021 à 18h

**CHAMBÉRY**

15 juin 2021 à 18h

# DE L'ANOREXIE MENTALE À L'OBÉSITÉ

## UN CERVEAU AVEUGLE AUX CHANGEMENTS CORPORELS MAJEURS

**Morgane METRAL**

MAÎTRESSE DE CONFÉRENCES

Laboratoire Inter-universitaire de Psychologie,  
Personnalité, Cognition, Changement Social (LIP-PC2S)  
UFR Lettres, Langues et Sciences Humaines

Malgré une perte de poids importante et un corps amaigri, les personnes souffrant d'anorexie mentale se sentent généralement plus grosses qu'elles ne le sont. Plus surprenant, elles se déplacent comme si tel était réellement le cas. Malgré une problématique pondérale opposée, des travaux récents envisagent un parallèle entre l'obésité et l'anorexie mentale. En effet, les patients souffrant d'obésité présentent également des variations de poids majeures, associées à une surestimation corporelle, ainsi qu'à des déplacements atypiques. Quels sont les dysfonctionnements communs qui pourraient contribuer au surdimensionnement de la représentation du corps dans ces deux pathologies ? Cela nous amènera à discuter de la cécité de notre cerveau face aux modifications corporelles majeures.

**ARCHAMPS**

19 janvier 2021 à 18h30

**CHAMBÉRY**

26 janvier 2021 à 18h

**FAVERGES-SEYTHENEX**

18 mars 2021 à 19h

# AMPHIS POUR TOUS

Le cycle les « Amphis pour Tous » a été initié en 2002 par l'Université Savoie Mont Blanc, afin de permettre au plus grand nombre de découvrir ce qu'il se passe derrière les portes des 19 laboratoires de l'université. Ces conférences sont l'occasion pour le public de rencontrer chaque mois une chercheuse ou un chercheur de l'Université Savoie Mont Blanc, de mieux connaître l'état actuel de la recherche et d'échanger.

Les « Amphis pour Tous » sont proposés sur tout le territoire Savoie Mont Blanc en partenariat avec La Turbine sciences, les villes d'Albertville, Archamps, Faverges-Seythenex, Thonon-les-Bains et les agglomérations d'Annemasse et du Pays de Gex.

## CHAMBÉRY

### PRÉSIDENTE DE L'UNIVERSITÉ SAVOIE MONT BLANC

27 rue Marcoz  
73000 Chambéry

## ANNECY

### LA TURBINE (Entrée par le cinéma La Turbine)

Place Chorus - Cran Gevrier  
74960 Annecy

## ALBERTVILLE

### MÉDIATHÈQUE

135 place de l'Europe  
73200 Albertville

## ANNEMASSE

### GRAND FORMA

13 avenue Émile Zola  
74100 Annemasse

### PULS Pépinière d'entreprises

15 avenue Emile Zola  
74100 ANNEMASSE

## ARCHAMPS

### ARCHPARC

Bâtiment Mont-Blanc 1  
61 rue Antoine Rédier  
74160 Archamps

## THONON-LES-BAINS

### PÔLE CULTUREL DE LA VISITATION

2 place du marché  
74200 Thonon-les-Bains

## FAVERGES SEYTHENEX

### TIERS-LIEU CULTUREL LA FORGE

130 rue Maurice Bourgeois  
74210 Faverges-Seythenex

## PAYS DE GEX

### TECHNOPARC

Salle de conférence,  
rez-de-chaussée  
50 rue Gustave Eiffel  
01630 Saint-Genis-Pouilly



ANNECY



pôle culturel  
de la Visitation  
Thonon-les-Bains

