

PRÉSIDENT

Philippe GALEZ

Agent comptable

Renaud DRECLERC

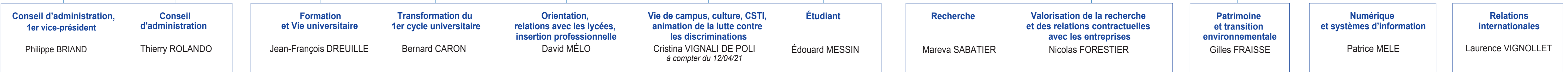
Médecin des personnels

Sandrine FRION

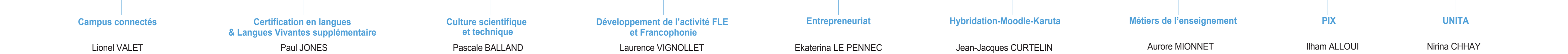
Conseillère de prévention

Valérie LEVIGOUREUX

VICE-PRÉSIDENTES ET VICE-PRÉSIDENTS



CHARGÉES ET CHARGÉS DE MISSION



DIRECTION GÉNÉRALE DES SERVICES

Directrice générale des services : Christelle BONATO

RÉFÉRENTES ET RÉFÉRENTS, RELAIS, EXPERTES ET EXPERTS

- **Accès aux documents administratifs / Protection des données**
Noémie HENRY
- **Innovation pédagogique**
Lionel VALET
- **Campus des métiers**
Thierry ROLANDO
- **Sécurité Système d'information**
Christophe HARBINE
- **Défense et Sécurité**
Frédéric TURPIN
- **Service civique**
Rachel GONCALVES
- **Déontologie**
David BAILLEUL
- **Sportifs de Haut Niveau**
Jean-Baptiste ÉVROT
- **Éthique**
Maréva SABATIER
- **Téléphonie**
Stéphane BAUZAC
- **Homophobie Intégrité Laïcité Prévention de la radicalisation Racisme et Antisémitisme Transgenre Fonctionnaire Sécurité Défense**
Christelle BONATO
- **Territoire**
Éric BRUNAT

DÉPARTEMENTS

- **Accompagnement Pédagogique, PRomotion de l'Enseignement Numérique et à Distance pour la Réussite des Étudiants (APPRENDRE)**
Directeur : Laurent TABOURET
- **Centre National de Formation des Enseignants intervenant auprès des jeunes Déficiants Sensoriels (CNFEDS)**
Directrice : Élisabeth MASSA-BINCAZ
- **Pôle touristique d'excellence « Montagne Inventive »**
Directeur : Arnaud GRANDJACQUES

CHAIRES

- **Chaire Senghor de la Francophonie** : Frédéric TURPIN
- **Chaire UNESCO des ressources en eau** : Thierry VILLEMEN

UNITÉS DE FORMATION ET DE RECHERCHE

- **Faculté de droit (FD)**
Doyen : Bruno BERTHIER
Responsable administrative : Julie VANDERSTEENE
- **Lettres, Langues et Sciences Humaines (LLSH)**
Directeur : Laurent RIPART
Responsable administrative : Anne LOUVAT
- **Sciences et Montagne (ScM)**
Directeur : Richard TAILLET
Responsable administrative : Françoise LIMOUZIN-GIRARD
- **Institut d'Administration des Entreprises (IAE) Savoie Mont Blanc**
Directrice : Claire SALMON
Responsable administratif : Éric BLANDIN
- **Institut Universitaire de Technologie (IUT) d'Annecy**
Directeur : Patrick LANDECY
Direction administrative : Estelle VOILE
- **Institut Universitaire de Technologie (IUT) de Chambéry**
Directeur : François PALUMBO
Responsable administrative : Sandrine NICOU

INSTITUTS

ÉCOLE D'INGÉNIEURS

- **Polytech Annecy-Chambéry**
Directeur : Philippe BOLON
Responsable administrative : Servanne JIQUEL

LABORATOIRES

- **Centre Favre** Directeur : Jean-François JOYE (USMB) / Directeur adjoint : Yann FAVIER (USMB)
- **LIP-PC2S** Directeur : Dominique MULLER (UGA) / Directeur adjoint : Arnaud CARRÉ (USMB)
- **LLSETI** Directrice : Emma BELL (USMB) / Directrice adjointe : Ghislaine CHABERT (USMB)
- **LPNC** Directrice : Monica BACIU (UGA) / Correspondant local : Pascal HOT (USMB)
- **CARTEL** Directrice : Isabelle DOMAIZON (INRAE) / Dir. adjoints : Jean-Christophe CLÉMENT (USMB) / Jean GUILLARD (INRA)
- **EDYTEM** Directeur : Yves Perrette (CNRS) / Dir. adjointe : Clémence PERRIN MALTERRE (USMB)
- **IMEP-LAHC** Directrice : Anne KAMINSKI (G-INP) / Dir. adjoints : Frédéric GARET (USMB) / Elise GHIBAUDO (G-INP)
- **ISTerre** Directeur : Philippe ROUX (CNRS) / Dir. adjoints : F. JOUANNE (USMB) / F. BRUNET (CNRS) / Dir. adjointes : A. SOCQUET (UGA) / F. GIRAUD (UGA) / M-L DOAN (UGA)
- **LAMA** Directeur : Georges COMTE (USMB) / Directeur adjoint : Dorin BUCUR (USMB)
- **LAPP** Directeur : Giovanni LAMANNA (CNRS)
- **LAPTh** Directrices adjointes : E. TOURNEFIER (CNRS) / N.NEYROUD GIGLEUX (CNRS)
- **LECA** Directeur : Luc FRAPPAT (USMB)
- **LIBM** Directeur : François POMPANON (UGA) / Dir. adjointe et adjoints : C. GALLET (USMB) / S. REYNAUD (UGA) / W. THULLER (CNRS) / Directeur : Thierry BUSO (UJM) / Dir. adjointe et adjoint : F. HINTZY (USMB) / C. COLLET (UCBL)
- **IREGE** Directrice : Rachel BOCQUET (USMB)
- **LEPMI** Directrice : Fannie ALLOIN (CNRS) / Dir. adjoints : Lionel FLANDIN (USMB) / Yann BULTELE (G-INP)
- **LISTIC** Directeurs : Emmanuel TROUVÉ (USMB) / Sébastien MONNET (USMB)
- **LOCIE** Directrice : Monika WOLOSZYN (USMB) / Dir. adjoint : Christophe MÉNÉZO (USMB)
- **SYMME** Directeur : Georges HABCHI (USMB) / Directeur adjoint : Éric PAIREL (USMB)

FORMATION DOCTORALE

- **Collège doctoral de l'Université Savoie Mont Blanc (CODUSMB)**
Directrice : Hélène CLARET
- **École doctorale Sciences et Ingénierie des Systèmes de l'Environnement et des Organisations (SISEO)** Directeur : Christian RUYER-QUIL

DIRECTIONS ET SERVICES SUPPORTS

- **Agence comptable**
Agent comptable : Renaud DRECLERC
- **Direction des Affaires Financières (DAF)**
Directrice : Brigitte GOULET
- **Direction de l'Aide au Pilotage et de l'Amélioration Continue (DAPAC)**
Directrice : Carine BIANCHI
- **Direction de la communication (DC)**
Directrice : Véra ISAAC
- **Direction des Études et de la Vie Étudiante (DEVE)**
Directrice : Aurélie GOYER
- **Direction du Patrimoine (DP)**
Directeur : Ludovic DI FOLCO
- **Direction du Développement de la Recherche et de la Valorisation (DDRV)**
Directeur : Fabrice NICOLAS
- **Direction des Ressources Humaines (DRH)**
Directrice : Catherine COUTAZ
- **Direction des Relations Internationales (DRI)**
Directrice : Émilie VIRET-THASINIPHONE
- **Direction du Numérique (DN)**
Directeur : Bruno GUIBERT
- **Service des Affaires Générales (SAG)**
Responsable : Sandrine BON-MARDION
- **Service juridique**
Responsable : Noémie HENRY
- **Service Prévention Sécurité**
Responsable : Valérie LEVIGOUREUX

SERVICES COMMUNS

- **Service Commun de la Documentation et des Bibliothèques Universitaires (SCDBU)**
Directeur : Mehdi MOKRANE
Responsable administrative : Dominique CORBET
- **Service des sports**
Directeur : Olivier FRESCHI
Secrétaire administrative : Yaëlle CHABERT
- **Service Formation Continue (SFC)**
Directeur : Éric WEISS
Responsable administrative : Stéphanie GEROSA
- **Service de santé étudiant**
Directrice : Laurence SERRAT-PERDOUX
Assistante administrative : Claudie SAFON-BOLOS