



# TOUR DU MONT-BLANC

## ERASMUS+ STUDENT TRAIL

PROTOCOLE SANITAIRE

DU 5 AU 12 JUIN 2021



# DESCRIPTIF DE L'ÉVÉNEMENT

Il s'agit d'un **événement sportif** organisé par l'USMB (DRI et Service des Sports) en partenariat avec 9 autres établissements européens partenaires :



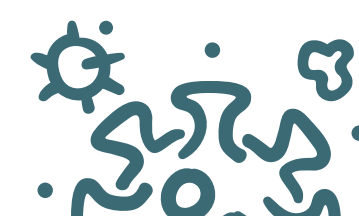
Il porte sur l'organisation d'un demi-tour du Mont-Blanc destiné à une cinquantaine d'étudiants des 10 pays partenaires.

Le projet a été soumis dans le cadre de l'**appel à projets Erasmus+ Sport** ("*manifestations sportives à but non lucratif*") et a obtenu un financement de 150 000 € de la part de la Commission européenne.

L'événement doit être réalisé **entre le 1er novembre 2020 et le 30 octobre 2021**. Les dates prévues sont du 5 au 12 juin 2021. Elles ont été décidées en lien avec nos partenaires de manière à tenir compte des **calendriers universitaires des 10 pays concernés**, ainsi que des **contraintes du terrain** (conditions météo et disponibilité des hébergements notamment).

Les étudiants seront répartis en **5 équipes de 10 personnes** encadrées chacune par 2 enseignants d'éducation physique. Chaque équipe sera composée d'un représentant de chaque pays. Un guide de moyenne montagne et une équipe d'organisation USMB compléteront ce dispositif pour aboutir à un groupe d'environ 80 personnes.

Le **challenge sera à la fois sportif et intellectuel** puisqu'au-delà du fait d'effectuer le tour du Mont-Blanc, les équipes devront produire une vidéo qui exprimera leur vision de la place que pourrait/devoir avoir le sport dans les universités d'Europe.



## PROTOCOLE SANITAIRE - AVANT L'ÉVÉNEMENT



*Pour tous :*

**AUTO-CONFINEMENT** PENDANT 10 JOURS AVANT LE DÉPART.



*Pour les étudiants et partenaires étrangers :*

**Tests PCR obligatoires** moins de 72 heures avant le départ pour pouvoir accéder au territoire français (pris en charge sur budget projet).

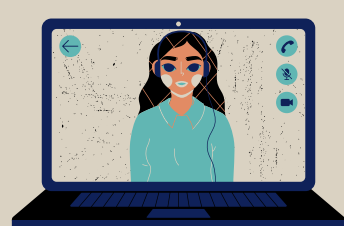


*Pour les étudiants et personnels de l'USMB :*

**Tests antigéniques** réalisés par le Service de Santé des Etudiants (SSE) sur les campus le vendredi 4 juin.

*En + :*

Prise de contact entre SSE et les participants ayant fait mention de **soucis de santé** (allergies, intolérances alimentaires, maladies chroniques, ou autres) : entretiens en visio après transmission des fiches individuelles au SSE par la DRI.



## PROTOCOLE SANITAIRE - PENDANT L'ÉVÉNEMENT

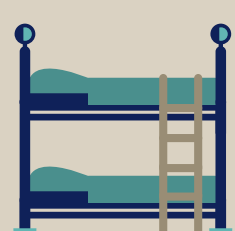
**MESURES MISES EN PLACE DE MANIÈRE À LIMITER LE BRASSAGE ENTRE LES PARTICIPANTS ET LA CIRCULATION DU VIRUS :**



- **Changement d'itinéraire** pour permettre d'accéder à des logements plus grands et ainsi d'espacer les participants (plus de chambres ou possibilité de prévoir des lits vides) ;



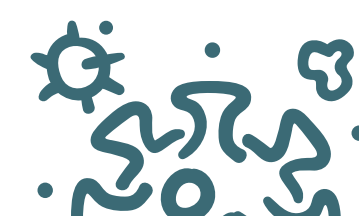
- **Privatisation** de certains gîtes et hôtels (Refuge du Col de la Croix du Bonhomme, Auberge de jeunesse et Rives d'Argentière) ;



- **Répartition des participants** dans les chambres : mise en place de binômes ou de groupes de 4 personnes maximum au sein des mêmes équipes qui partageront toujours les mêmes chambres et tables lors des repas ;



- Quelques **chambres individuelles** prévues permettant d'isoler des participants au besoin ;



## PROTOCOLE SANITAIRE (SUITE)



- **Départs différés des équipes** pour les périodes de marche afin d'éviter de grands rassemblements sur certains passages ;



- **Port du masque** en permanence en dehors des moments d'activités sportives. Commande de masques et de gel hydroalcoolique réalisée sur budget projet ;



- **Présence du SSE** (Dr. Laurence SERRAT-PERDOUX et 2 infirmières qui se relaieront) pendant toute la durée de l'événement, possibilité de tester au moindre doute par le SSE et consignes d'isolement et traçage réalisé ;

- **Nouveaux tests** réalisés vers la fin du séjour pour permettre les vols retour vers le pays d'origine, réalisés par le SSE si tests antigéniques OK ou prise de RDV dans un laboratoire de Chamonix si test PCR nécessaire ;



- **Transports en commun** : port du masque obligatoire et jauge respectée d'un siège sur deux ;



- **Repas** : tous les midis, les participants auront des pique-niques à manger en route (en plein air). Le soir, les repas sont prévus dans les gîtes et hôtels. Les équipes ne se mélangeront pas. Respect des binômes ou groupes de 4 tels que décrits plus haut ;



- **Assurances** médicales et rapatriement souscrites pour tout le groupe ;

- **Journée finale de restitution** (théoriquement en format "grand public") : émargement des participants à l'entrée, espacement maximal des sièges dans le Centre des Congrès le Majestic, traçage possible des cas contacts ;

## PROTOCOLE SANITAIRE - APRÈS L'ÉVÉNEMENT



- **Auto-isolement au retour** : télétravail pendant la semaine suivant l'événement;

*Ce protocole sera mis en place sous réserve de mesures gouvernementales le permettant par ailleurs.*