



UNIVERSITÉ
SAVOIE
MONT BLANC



JDL 2024

JOURNÉE DU LYCÉEN

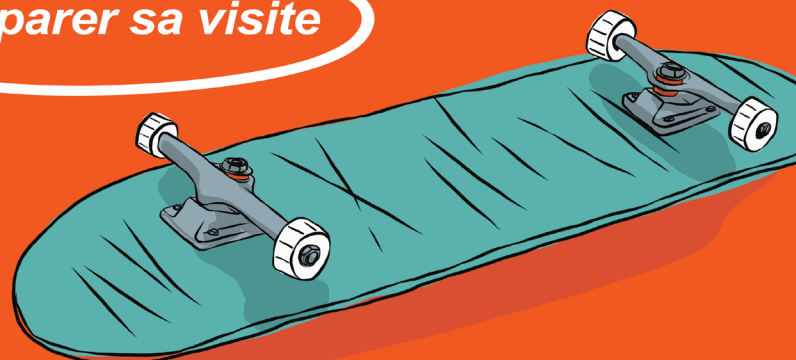
4 AVRIL 9H-16H

CAMPUS DU BOURGET-DU-LAC

+ d'infos sur www.univ-smb.fr/jdl



Préparer sa visite



Conception : UGA - Réalisation : direction communication USMB - Mars 2024

Membre de
l'alliance
Européenne



Événement
co-porté par



En partenariat
avec



Avec le
soutien de



LYCÉENS DE SECONDE CONSTRUISEZ VOTRE PROJET



> Rencontrez le service d'information-orientation

Le service d'information-orientation de l'USMB sera présent, dans la halle Émile Allais, pour vous renseigner sur les 7 unités de formation de l'USMB :

- La Faculté de Droit ;
- L'IAE Savoie Mont-Blanc ;
- L'IUT d'Annecy ;
- L'IUT de Chambéry ;
- L'École d'Ingénieurs Polytech Annecy-Chambéry ;
- L'UFR Lettres, Langues et Sciences Humaines ;
- L'UFR Sciences et Montagne.

> Participez aux ateliers

à 10h
&
à 14h

Les opportunités internationales à l'université

Bâtiment 3 - Salle 53

Réfléchir à son projet d'orientation

Bâtiment 2 - Salle B101

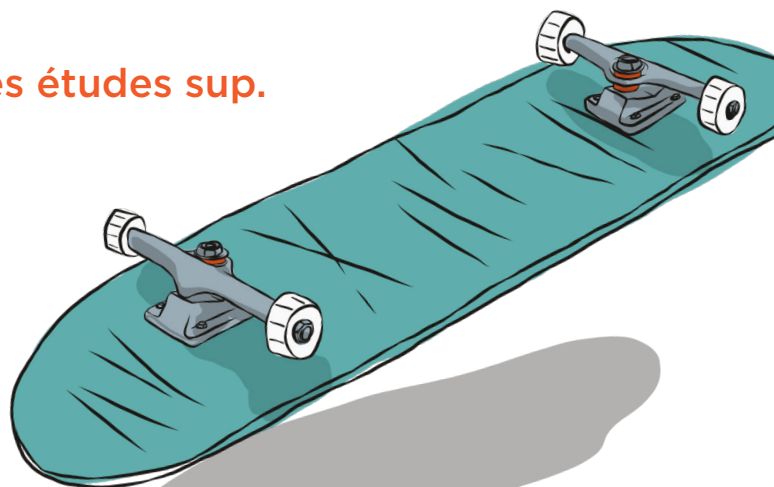
à 11h

ParcourSup et l'inscription en licence

Bâtiment 3 - Salle 53

Se repérer dans le cycle des études sup.

Bâtiment 2 - Salle B101



CHOISISSEZ LE BON DOMAINE DE FORMATION



> Assistez aux conférences

à 10h
&
à 14h

Les formations en IUT

Bâtiment 2 - Amphi C002

Les formations en Sciences Humaines et Sociales (Histoire, Géographie, Psychologie, Sociologie)

Bâtiment 8 - Amphi 8Br

à 11h
&
à 15h

Les formations en Sciences et Technologies

Bâtiment 2 - Amphi C002

Les formations en Droit, Économie et Gestion

Bâtiment 8 - Amphi 8Br

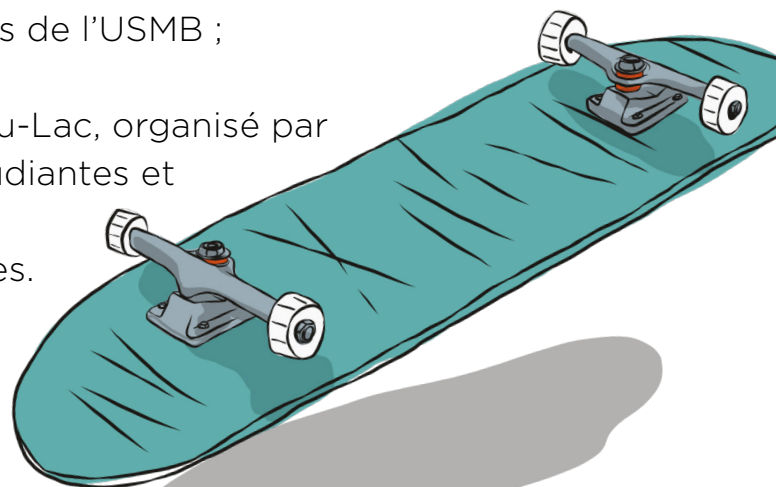
Les formations en Arts, Lettres et Langue

Bâtiment 3 - Amphi 030

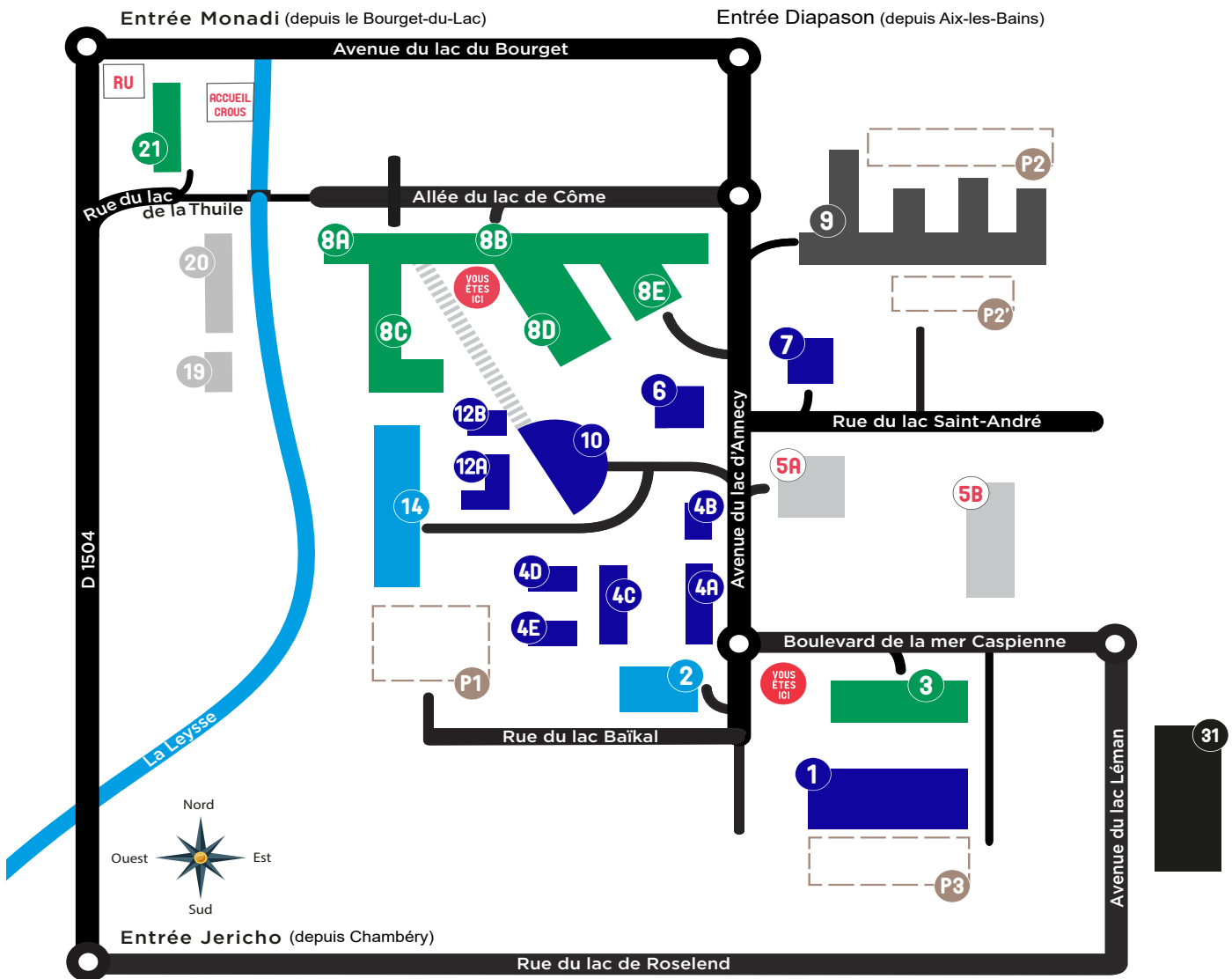
DÉCOUVREZ LA VIE ÉTUDIANTE

> Profitez de temps conviviaux

- Échanges avec les étudiantes et étudiants de l'USMB ;
- Découvertes des services à l'étudiant ;
- Jeu de piste sur le campus du Bourget-du-Lac, organisé par le service des sports et guidé par des étudiantes et étudiants de l'USMB ;
- Animations par les associations étudiantes.



PLAN DU CAMPUS DU BOURGET-DU-LAC



● TABLES D'ORIENTATION

- ① ESPACE SPORTIF - ÉMILE ALLAIS
- ② ⑭ POLYTECH ANNECY-CHAMBÉRY
- ③ PÔLE MONTAGNE
- ④ AMPHIS / SALLES DE COURS
- ⑤A RESTAURANT UNIVERSITAIRE - L'HÉLICE
- ⑤B RÉSIDENCE ÉTUDIANTE - DJINN
- ⑥ ESPACE VIE ÉTUDIANTE / SCOLARITÉ
- ⑦ HALLE TECHNIQUE
- ⑧ UFR SCIENCES ET MONTAGNE
REPROGRAPHIE

⑨ IUT DE CHAMBÉRY

- ⑩ BIBLIOTHÈQUE UNIVERSITAIRE /
SERVICE D'INFORMATION ET D'ORIENTATION
- ⑫A SERVICE DE SANTÉ
SERVICE FORMATION CONTINUE
SERVICE PRÉVENTION SÉCURITÉ
DIRECTION DU NUMÉRIQUE
- ⑰ LABORATOIRES
- ⑱ PARCS DE STATIONNEMENT
- ⑳ HÉLIOS